

Program Člověk a biosféra, biosférické rezervace a hospodaření v kulturní krajině



Jan Vybíral
Petr Čupa

„Zasedání ekonomické komise České akademie zemědělských věd“

2. května 2012, Lednice



Program „Člověk a biosféra“ - MAB

Program „Člověk a biosféra“ (Man and Biosphere – MaB) začal v rámci UNESCO vznikat v sedmdesátých letech 20. století a v roce 2011 oslavil 40 výročí zahájení činnosti !!!



- The Man and the Biosphere (MAB) Program je mezinárodní program zaměřený na vytvoření vědeckých podkladů pro zlepšení vztahu mezi lidmi a jejich životním prostředím...

Cílem programu je zabezpečit trvale udržitelný rozvoj, rozumné využívání přírodních zdrojů a ochranu Biosférických rezervací - vybraných cenných území celého světa.

Zásady péče o BR formuluje Sevillská strategie (1995) a Madridský akční plán (2008).



Biosférické rezervace – „živoucí laboratoře“ Programu MAB

Všechny BR na světě také musí splňovat tři základní, rovnocenné, funkce, jimiž jsou:

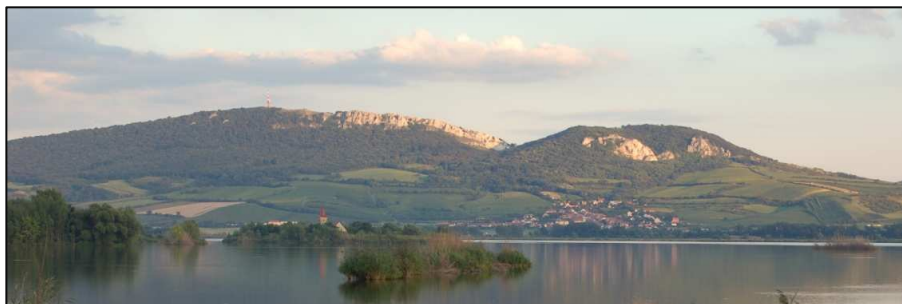
- 1) Ochrana přírodní a kulturní různorodosti
- 2) Podpora udržitelného demografického a hospodářského rozvoje
- 3) Podpora výzkumu a vzdělávání



NA SPRÁVĚ A ČINNOSTI KAŽDÉ BIOSFÉRICKÉ REZERVACE BY SE MĚLI PODÍLET PŘEDEVŠÍM LIDÉ, KTEŘÍ V DANÉ OBLASTI ŽIJÍ A PRACUJÍ.



Rozšířený omyl v chápání biosférických rezervací aneb území „CHRÁNĚNÉ“ versus území „CHRÁNÍCÍ“



Zvláště chráněné území

- Ochrana přírodních oblastí prostřednictvím konzervace přírody
- Poměrně velké jádrové zóny
- Ochrana přírody prostřednictvím omezování lidských aktivit

Biosférická rezervace

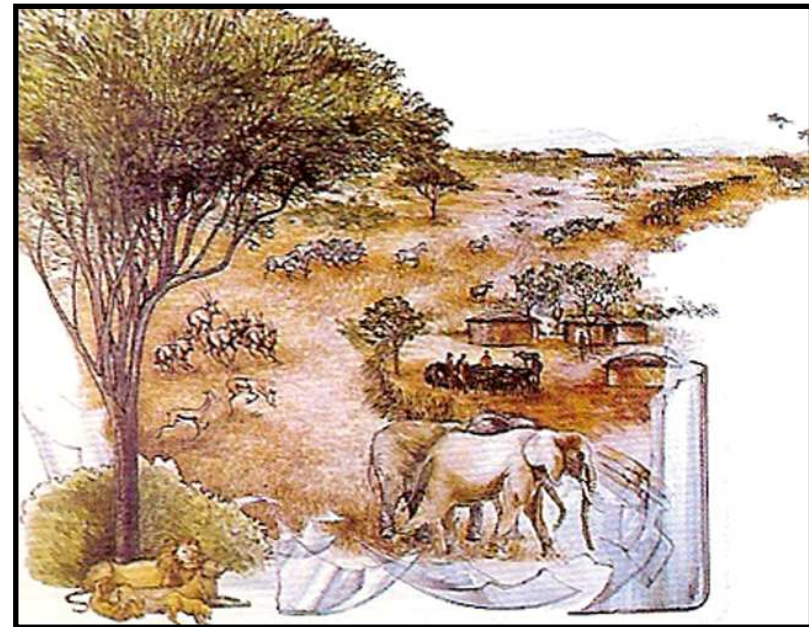
- Ochrana zejména kulturní krajiny prostřednictvím udržitelného hospodaření
- Relativně malé jádrové zóny
- Ochrana přírody založená na lidské činnosti a ekonomice



Biosférické rezervace se od jiných typů rezervací liší tím, že nejsou zaměřeny pouze na ochranu přírody, ale respektují a podporují ty lidské činnosti v krajině, které vedou k jejímu udržitelnému využití a rozvoji !



Rezervace



Biosférická rezervace

Biosférická rezervace je přístupná a otevřená pro vzájemné působení s okolím a místní lidé jsou jejími strážci, kteří využívají a chrání přírodní hodnoty...

Role moderní BR při managementu krajiny

- Vzorový region pro zapojení místních obyvatel
- Ochrana druhů, ekosystémů a krajinného rázu na stejné úrovni jako ochrana kulturního dědictví



- mediační role při řešení problémů a vytvoření nezávislé diskusní platformy
 - podpora sociálního a ekonomického rozvoje za současného respektování přírody a místní kultury
 - výzkum a monitoring životního prostředí spojený se vzděláváním, zaměřeným na jeho udržitelné využívání
-
- studium vztahu mezi přírodními nebo přírodě blízkými ekosystémy a socio-ekonomickými procesy a hodnocení jejich vzájemného vlivu

Světová síť biosférických rezervací



- V současnosti je 580 biosférických rezervací ve 114 zemích světa (stav k 2011).



- Na území České republiky je šest biosférických rezervací:
Šumava, Krkonoše, Křivoklátsko, Třeboňsko, Bílé Karpaty a Dolní Morava.

Kulturní krajina jižní Moravy...



...krajina malozemědělců je nenávratně pryč... fragmenty se strukturou drobnějších zemědělských pozemků zůstaly jen kolem vesnic a spíš výjimečně...

... oblast lužní krajiny v povodí Dyje a Moravy byla rovněž dotčena socializací venkova. Lužní louky se mnohde přeměnily v pole...

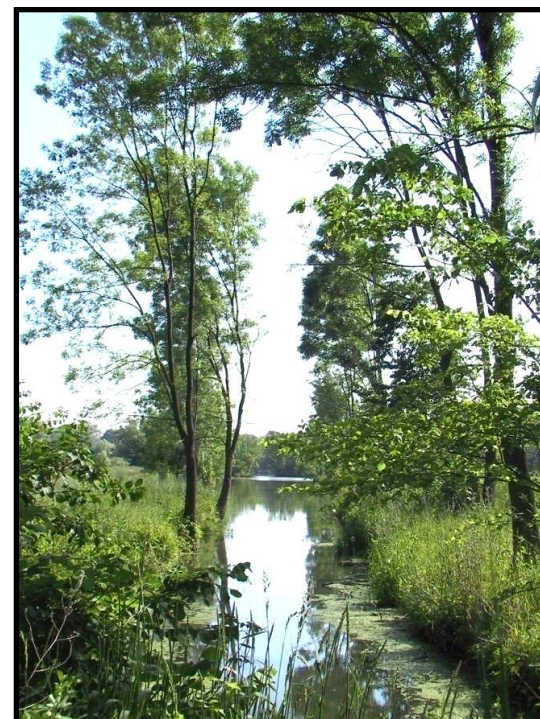


Meandrující koryta řek byla zregulována a opevněna ochrannými hrázemi...



- **Ochrana obcí před povodněmi**
- **Bezpečné zemědělství**
- **Lepší hygiena prostředí**

Lužní lesy byly zachovány na velké ploše, přestože všude v Evropě byly většinou přeměněny na zemědělskou půdu!



Jižní Morava je předurčena k intenzivnímu zemědělství.



- **Úrodné půdy**
- **Dlouhé vegetační období**
- **Tradice velkoplošného zemědělství již od dob Liechtensteinů**

Paradox doby:

- **Velké úsilí o ochranu lužních lesů (fungují zde již víc než 250 roků)**
- **Snaha o přísnou ochranu rybníků (jsou zde více než 700 roků)**



- **Zatímco obrovské zemědělské lány zůstávají jakoby stranou zájmu ochranářů (jsou zde většinou „jen“ cca 50 roků) !**



Využití pozemků ve vlastnictví obce je do velké míry jejich rozhodnutím:

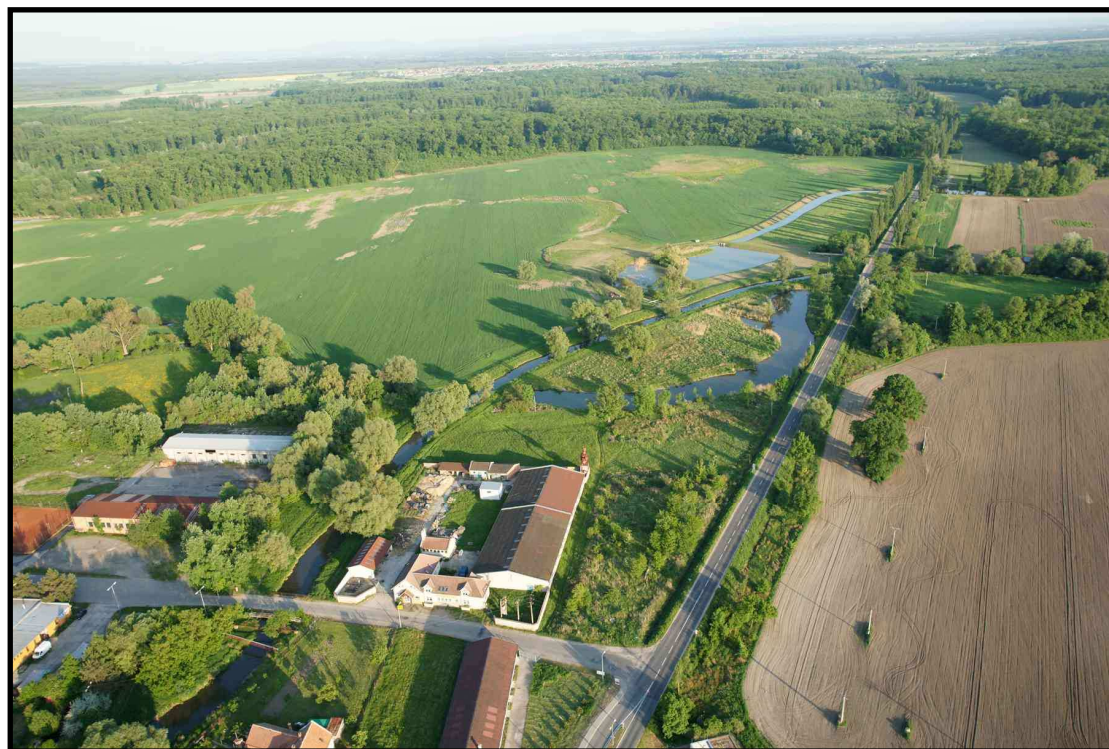


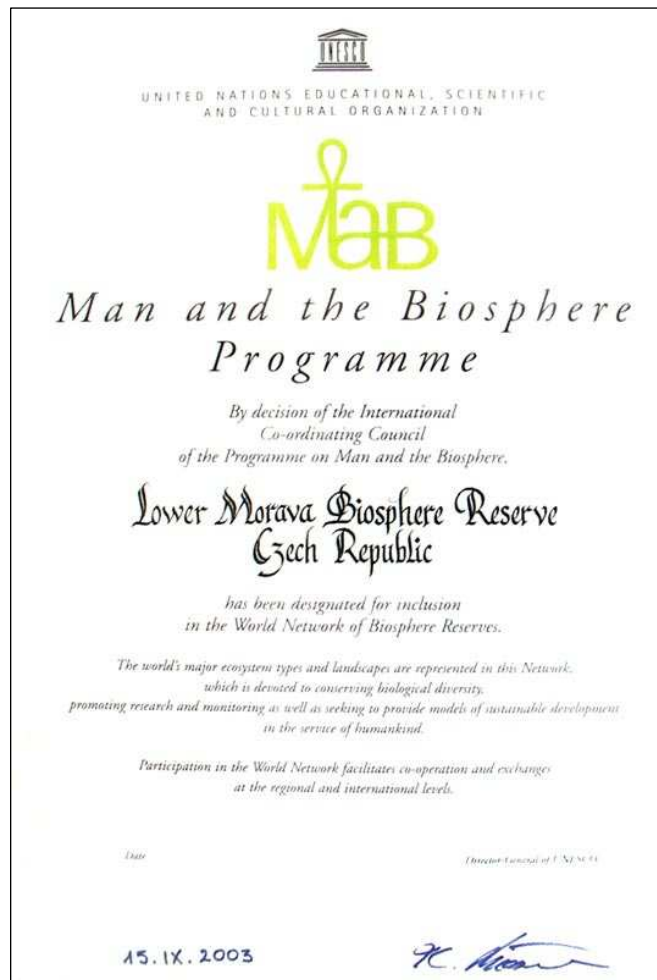
Mohou se zaměřit na podnikání se solárními elektrárnami...

Mohou podporovat třeba vznik průmyslových čtvrtí, satelitů...



... některé obce si ale naštěstí uvědomují význam zajímavé krajiny pro rozvoj turistiky a podporují opatření na obnovu zeleně, rybníků a dalších zajímavých biotopů v krajině. Biosférické rezervace jim v tom mohou pomáhat...



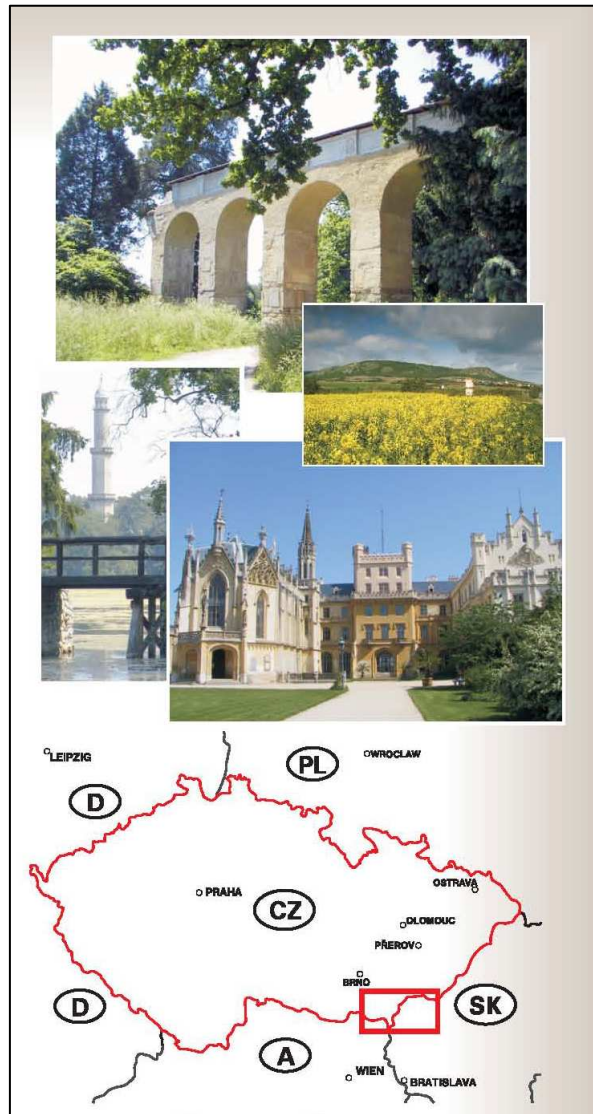


**Mezinárodní koordinační rada
Programu UNESCO „Člověk a
biosféra“ (Man and Biosphere - MaB)
schválila v roce 2003 rozšíření
Biosférické rezervace Pálava (1986) o
Lednicko-valtický areál a lužní lesy
v oblasti Podluží, mezi Břeclaví,
Mikulčicemi a soutokem řek Moravy
a Dyje.**

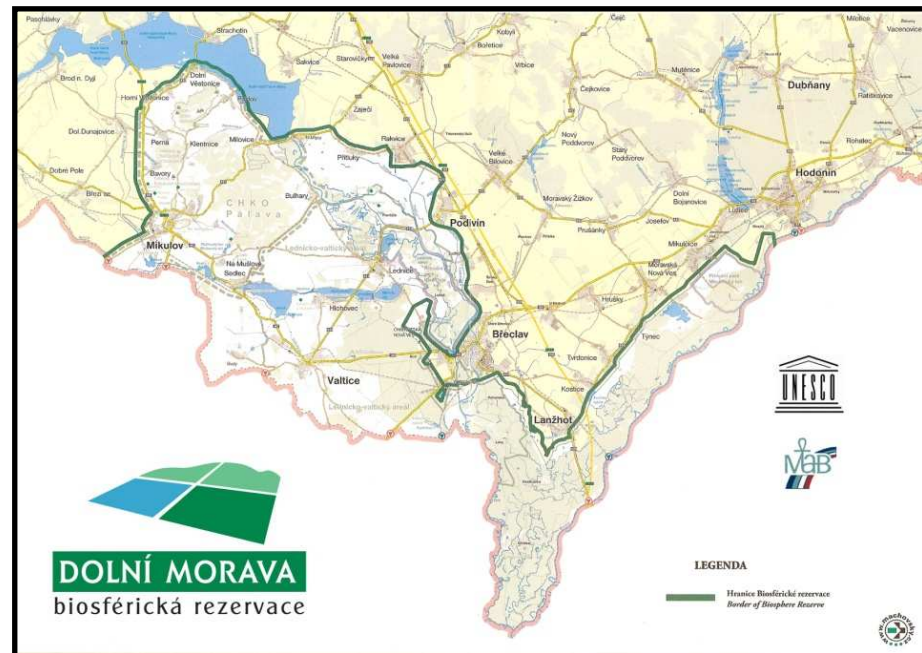
Nově vymezené území dostalo název

***Biosférická rezervace
Dolní Morava***

Na ploše 354 km² se vedle sebe nacházejí lokality velké biologické a kulturní hodnoty...



- 25 zvláště chráněných území vč. CHKO Pálava
- 2 území uznané Ramsarskou úmluvou o mokřadech
- 20 lokalit Natura 2000
- Lednicko-valtický areál, zapsaný na Seznam světového dědictví UNESCO
- 2 přírodní parky atd.



Biosférická rezervace Dolní Morava, obecně prospěšná společnost

- Biosférická rezervace Dolní Morava, obecně prospěšná společnost, vznikla v roce 2004.

V ČESKÉ REPUBLICE JE TO POPRVÉ, KDY SPRÁVU A ODPOVĚDNOST ZA NAPLŇOVÁNÍ CÍLŮ A FUNKCÍ BR PŘEVZALA NEVLÁDNÍ ORGANIZACE !

- Zakladatelé jsou:



MND

Energy from Nature



MINISTERSTVO ŽIVOTNÍHO PROSTŘEDÍ
Ministry of Environment of the Czech Republic



- Organizační strukturu BR Dolní Morava, o.p.s., tvoří:

- ředitel
- správní rada (zakladatelé + obce + Agrární komora)
- dozorčí rada (zakladatelé + obce)
- vědecká rada

Hlavní cíle Biosférické Rezervace Dolní Morava, o.p.s.



- Ochrana přírodní a kulturní různorodosti
- Vytváření modelů správného hospodaření v krajině a hledání metod udržitelného rozvoje a rozumného využívání zdrojů

- Vzdělávání a zprostředkování výsledků výzkumu
- Partnerská spolupráce



Partnerská spolupráce



- Významné je navázání spolupráce s představiteli místní samosprávy, se zahraničními partnery a s podnikatelskými subjekty podporujícími biosférické rezervace jako nástroje šíření myšlenek trvale udržitelného rozvoje.
- Spolupráce probíhá zejména prostřednictvím podpory projektů, nebo poskytováním informačních a poradenských služeb.



- BR Dolní Morava, jako území se statutem UNESCO, nabízí prostor pro regionálně i mezinárodně významné projekty, z nichž některé již byly realizovány díky spolupráci a finanční podpoře partnerů.

Krajina BR Dolní Morava



- Geograficky je BR součástí Panonie, která přináší obrovské bohatství druhů rostlin a živočichů a navíc je druhově obohacena prvky Hercynskými (řeky Jihlava a Svatka), Alpými (Dyje) a Karpatskými (Morava).
- pestrost ekosystémů a biotopů činí toto území jednou z druhově nejbohatších částí střední Evropy.
- Kulturně se BR člení na tři regiony:
 - Mikulovsko
 - Lednicko-valtický areál
 - Podluží
- Management je založen i na zásadách změny intenzivního využívání zemědělské krajiny a směřuje ke:
 - zvýšení biotopové pestrosti krajiny a větší ekologické stability krajiny
 - k zachování dostatečně velkých populací druhů rostlin a živočichů.
 - k zapojení místních obyvatel a podnikatelů do udržitelného rozvoje oblasti





Strategie pro připravované projekční záměry

- uklidit krajinu od všeho nebezpečného (staré ekologické zátěže atd.)
- zvýšit biotopovou pestrost krajiny, ochránit ji před erozí a zlepšit hydrologické poměry krajiny (revitalizace, obnova rybníků a mokřadů ...)
- respektovat tradiční krajinné profese a podporovat prvovýrobce v jejich úsilí o rozumné využívání přírodních zdrojů (zemědělci, lesníci, rybníkáři, myslivci ...)
- spolupracovat s obcemi, podnikateli s univerzitami, školami, vědeckými ústavami a ostatními institucemi
- podporovat kulturní a folklorní jedinečnost oblasti, zlepšit turistickou infrastrukturu a logistiku
- propagovat trvale udržitelný rozvoj a ochranu přírody brát jako součást zdravého životního stylu



Management kulturní krajiny - Mikulovsko



Mikulovsko je charakteristické vinařstvím, Pálavou a úžasnou historií od doby Věstonické Venuše a lovců mamutů po dobu Františka kardinála Ditrichšteina

- Projekt **Mikulovsko a rakouské příhraničí - hledání společných historických kořenů**
- Studie **Revitalizace krajiny mezi rybníky Nový a Šibeník**
- Obnova **Mikulovské vinařské stezky**



Management kulturní krajiny - Podluží



Podluží je bohaté lužními lesy, svěbytnou folklorní kulturou a historií keltských a slovanských osídlení

- Projekt **Likvidace ekologických zátěží po těžbě ropy a zemního plynu v Biosférické rezervaci Dolní Morava**

- Projekt **Rozvoj šetrné turistiky na Soutoku**



- Projekt **Návštěvnické aktivity pro město Lanžhot a jeho okolí**



Management kulturní krajiny - Lednicko-valtický areál



Lednicko-valtický areál je součástí světového dědictví UNESCO, v kategorii krajina světového dědictví, jejíž základ tvoří komponovaná krajina z dob Lichtenštejnů

Projekty:

- **Management plán LVA a Site manager LVA**
- **Krajinné úpravy v lesích LVA,**
- **Obnova rybniční soustavy Allahových rybníků**



- **Revitalizace přírodní rezervace Pastvisko**
- **Multifunkční centrum zámek Lednice**
- **Příměstské parky u Břeclavi**
- **Krajinné úpravy v lesích Lednicko-valtického areálu**



Aktivity související s managementem kulturní krajiny

- **Ediční činnost** (brožury, mapy, letáky, informační panely atd.)



- **Osvětová činnost** (přednášky, výstavy, veřejné diskuse, informační služby, populárně naučné články apod.)

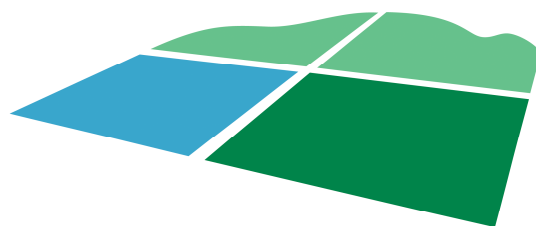
- **Spolupráce s tuzemskými a zahraničními subjekty**

- **koordinace činnosti se Světovou sítí biosférických rezervací, UNESCO a jinými podobně zaměřenými programy**



Začali jsme cestu, která by měla ukázat, že management území biosférických rezervací v kulturní krajině musí být založen především na pohoře a úctě k dědictví našich předků, na respektu k obyvatelům a profesím utvářejícím krajinu a ve schopnosti přijmout společnou odpovědnost za stav přírodního prostředí.





DOLNÍ MORAVA
biosférická rezervace

Biosférická rezervace Dolní Morava, o. p. s.

www.dolnimorava.org

Ing. Jan Vybíral
jan.vybiral@dolnimorava.org

Ing. Petr Čupa
petr.cupa@dolnimorava.org

