

Ing. Václav Jansa

Krkonošský národní park

Ekonomická, ekologická a sociální specifika péče o národní park

Hřiběcí boudy 8.10.2013

15.10.2013

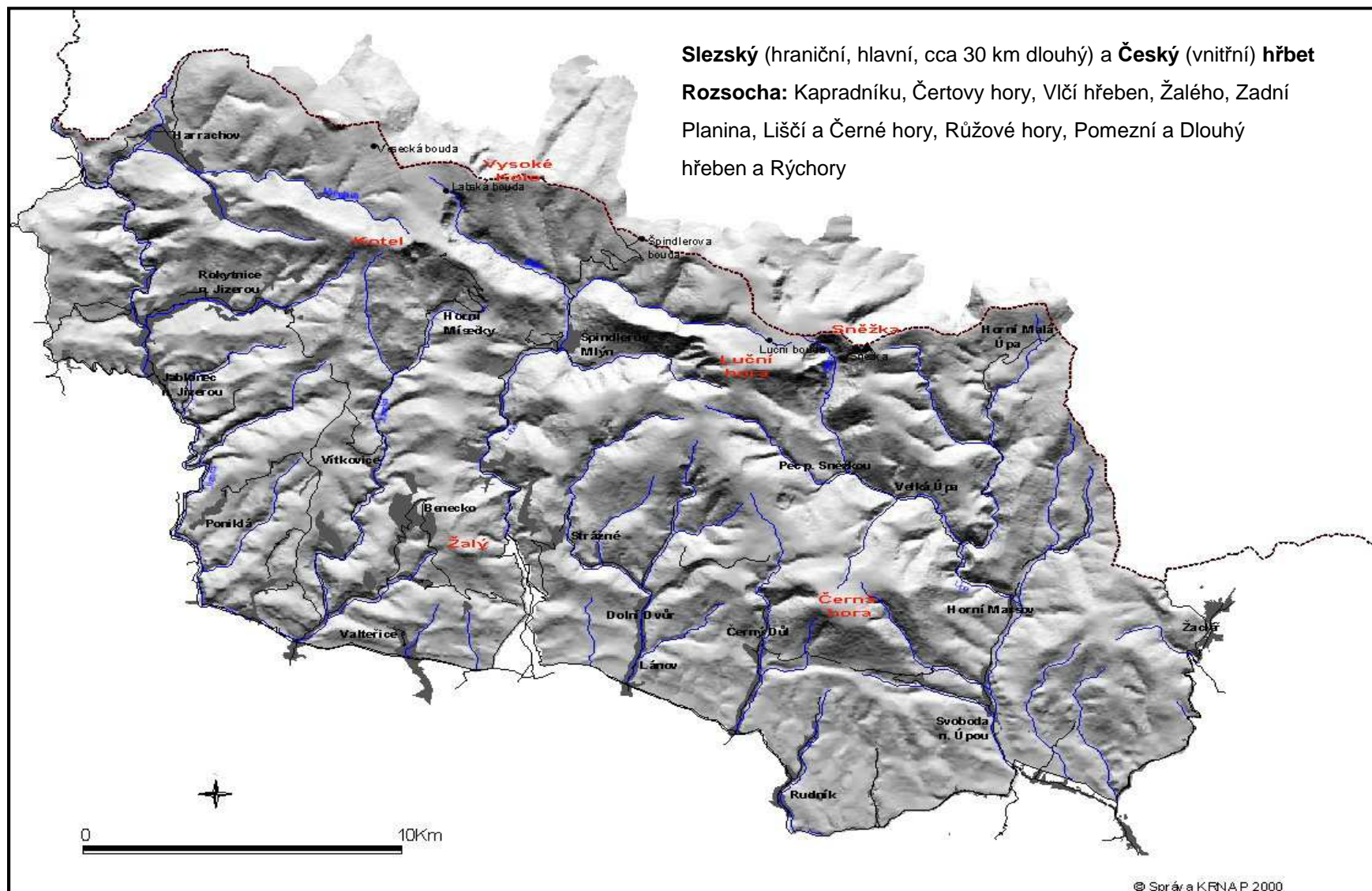
SPRÁVA KRKONOŠSKÉHO NÁRODNÍHO PARKU



www.krnapp.cz

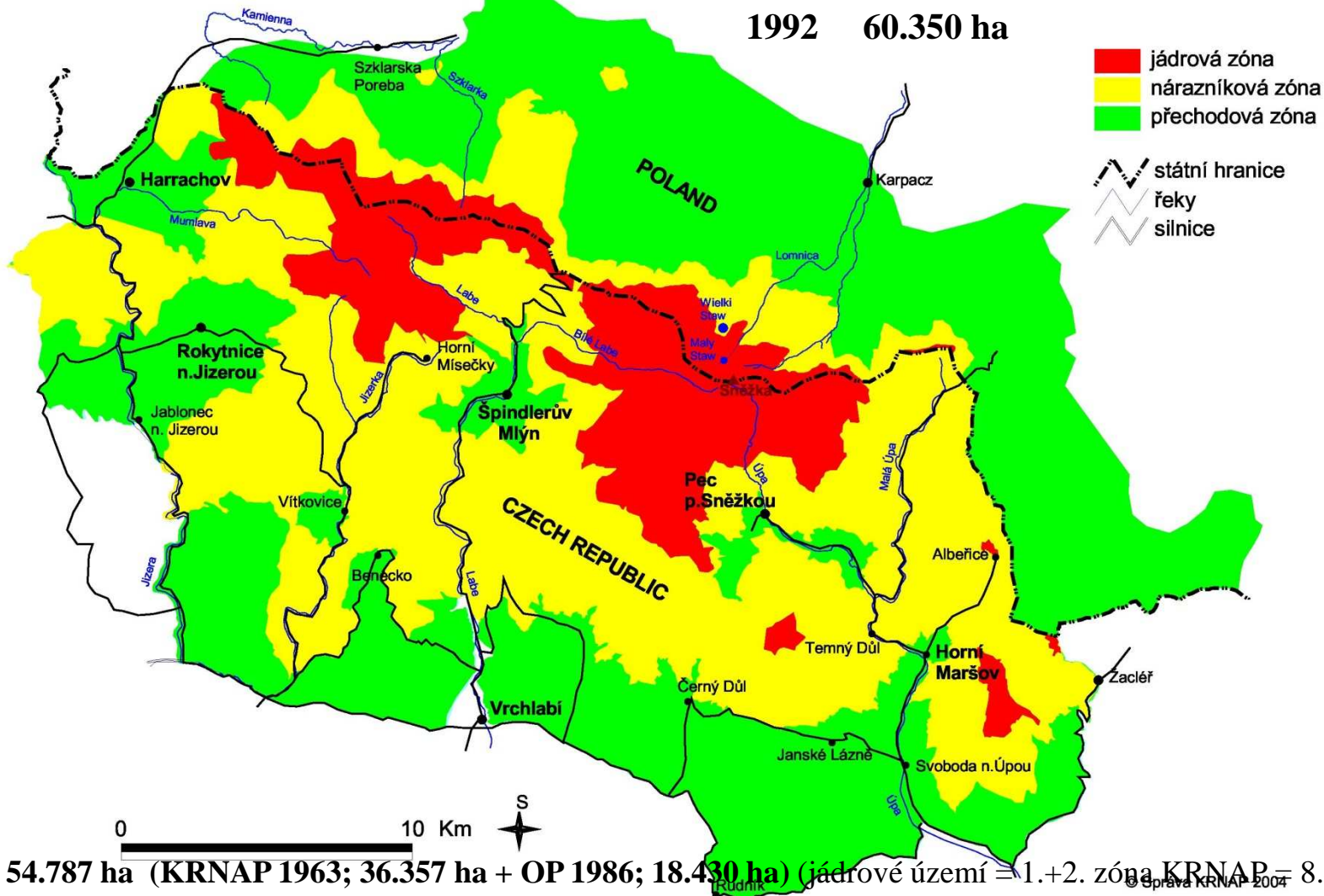
- 1. Prostředí a jeho limity**
- 2. Sledujeme cíle**
- 3. V Krkonoších se také těží**
- 4. Je tady hodně lidí**
- 5. Kolik nás je a jak to platíme**

Krkonošské hřbety a rozsochy



Biosférická rezervace Krkonoše/Karkonosze

1992 60.350 ha

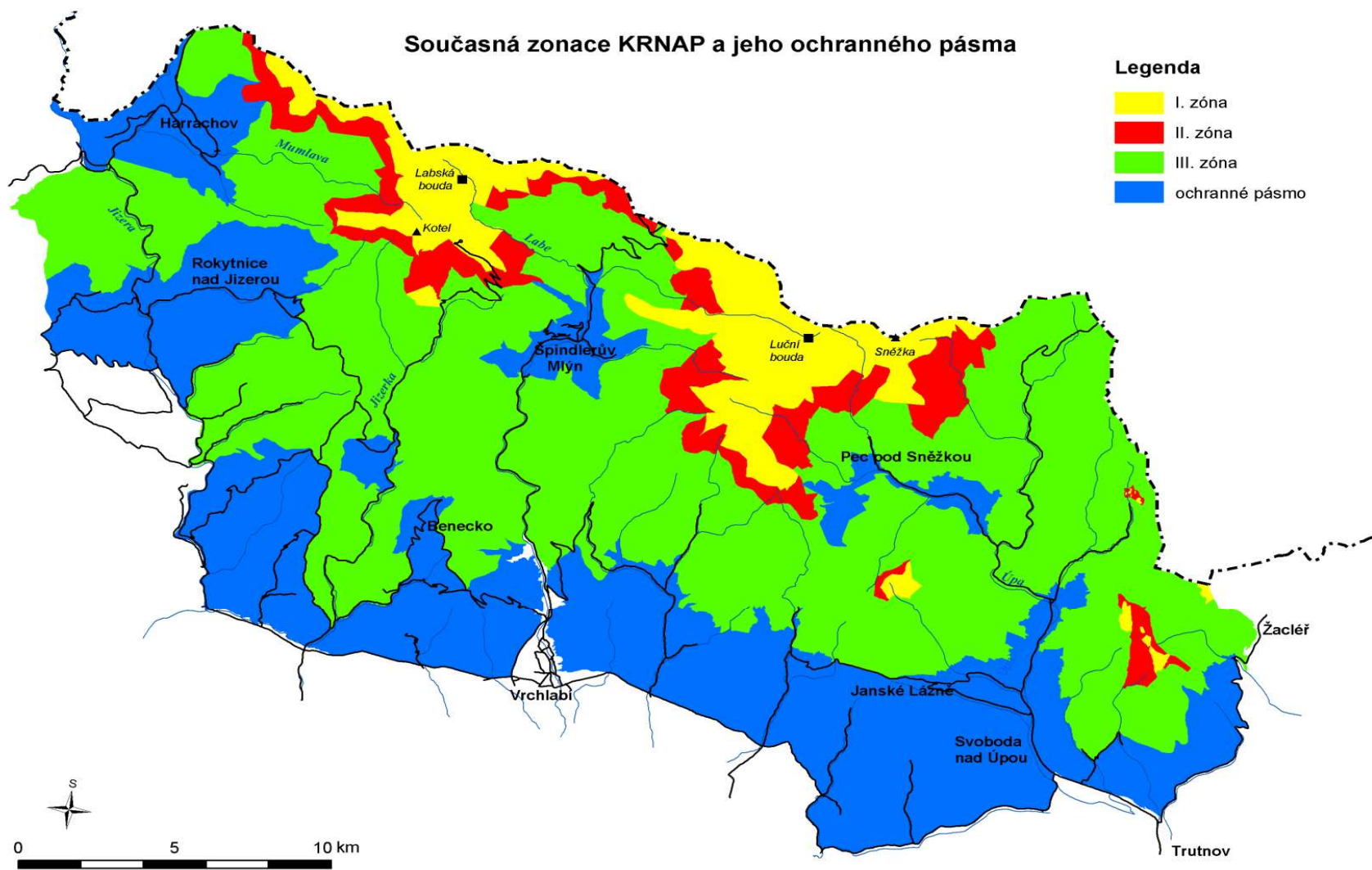


ČR 91% 54.787 ha (KRNAP 1963; 36.357 ha + OP 1986; 18.430 ha) (jádrové území = 1.+2. zóna KRNAP = 8.432 ha; nárazníkové = 3.zóna = 27.925 ha; přechodové = OP = 18.430 ha)

PL 9% 5.564 ha (KPN 1959; 5.564 ha) (jádrové území 1.717 ha; nárazníkové území 3.847 ha, přechod. území plánováno)

Jádrové (do budoucna bezzásahové) zóny na obou stranách státní hranice jsou kompaktní. Z větší části na sebe navazují nebo je problém řešen. Biosférická rezervace je zařazena do programu UNESCO „Člověk a biosféra“ (cílem je soužití obyvatel s přírodou při zabezpečení ochrany přírodních hodnot, ne tedy „pouhá“ ochrana přírody)

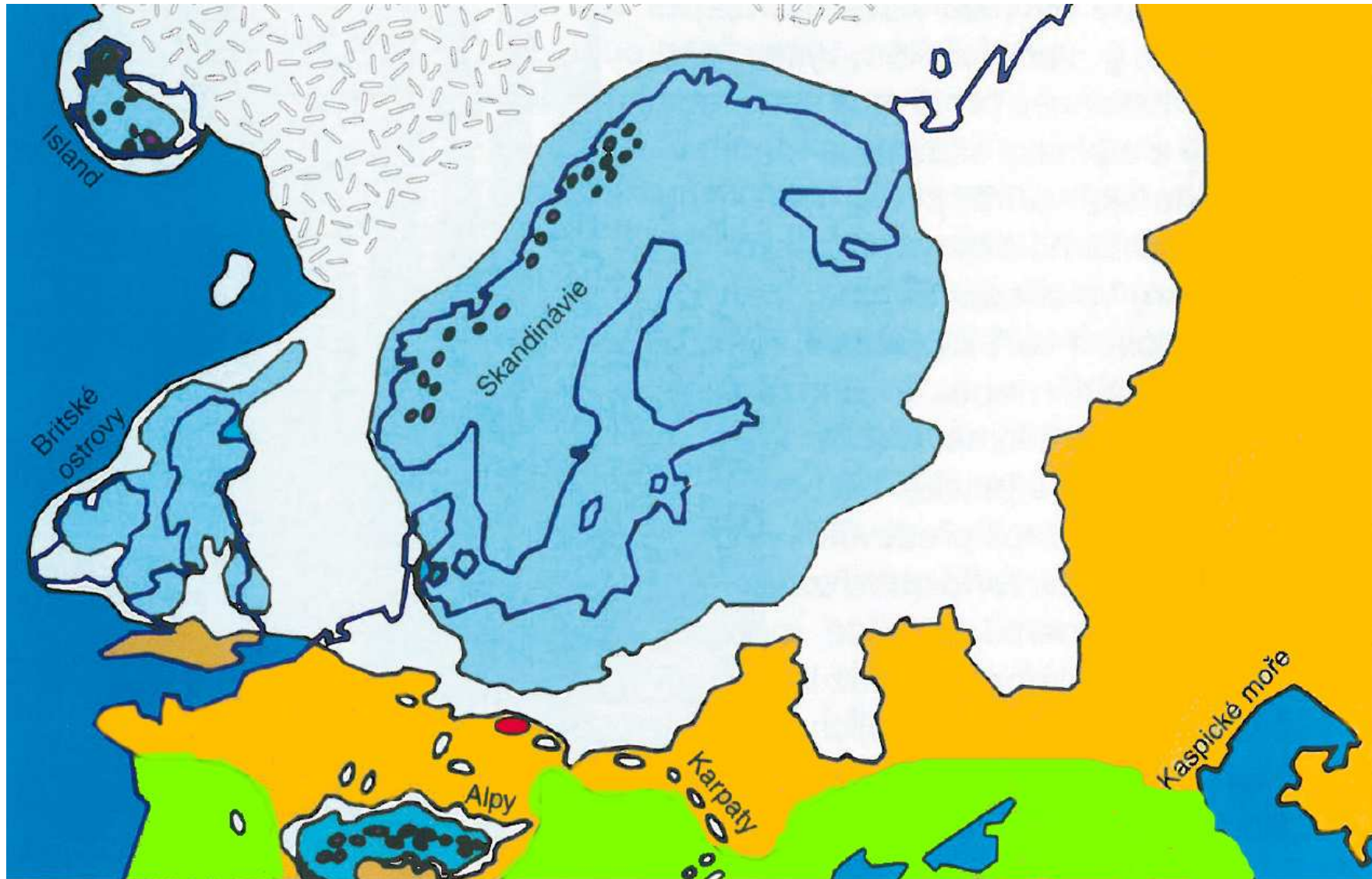
Zonace



Krkonoše – ostrov tundry ve střední Evropě



Doby ledové v Evropě



Upraveno podle: R. Kettner (1955), A. L. Washburn (1979).

VEGETAČNÍ STUPNĚ

Submontánní stupeň



VEGETAČNÍ STUPNĚ

Montánní stupeň



VEGETAČNÍ STUPNĚ

Subalpínský stupeň



VEGETAČNÍ STUPNĚ

Alpínský stupeň





FLORA A FAUNA

Glaciální relikv – pozůstatek doby ledové



Limity prostředí

Omezení prostorové

zonace
stanoviště ZCHD
sídelní útvary

Omezení časové

klimatické – sezona max. 6 měsíců
stanoviště ZCHD
využití území

Omezení historické

„dědictví minulosti“ – osídlení,
devastace lesů

Sledujeme cíle

Dány Nařízením vlády a Zřizovací listinou

Definovány Plánem péče

Regulované legislativou

Zachovat dochované prostředí a zajistit jeho rozvoj

Umožnit výzkumu a využití veřejnosti v limitech zachování



Sledujeme cíle

V lesích:

V zachovaných územích zajistit obnovu a udržení samoregulačních procesů

Zajistit obnovu stanovištně „přirozených“ společenstev

Zajistit zachování geneticky původních společenstev

Zajistit rozvoj biodiverzity lesních ekosystémů

Podpořit financování provozu národního parku

15.10.2013





Využívání přirozené obnovy a dalších přírodních procesů.





V Krkonoších se také těží ...

90. léta 20 st. – FACE

výrazná změna druhové skladby a struktury porostů

1994 – změna práva hospodaření

Zákaz holosečí, podpora přirozené obnovy,
zásadní změna druhové skladby

V Krkonoších se také těží ...

Obnova

Podpora přirozené obnovy
Dosadby, individuální
ochrana

Výchova

Úrovňové zásahy, podpora
druhové skladby, podpora
přirozených nároků dřevin

Těžby

Podle PP

Především SM, v porostech se
zastoupením listnáčů méně než
20% se list. netěží

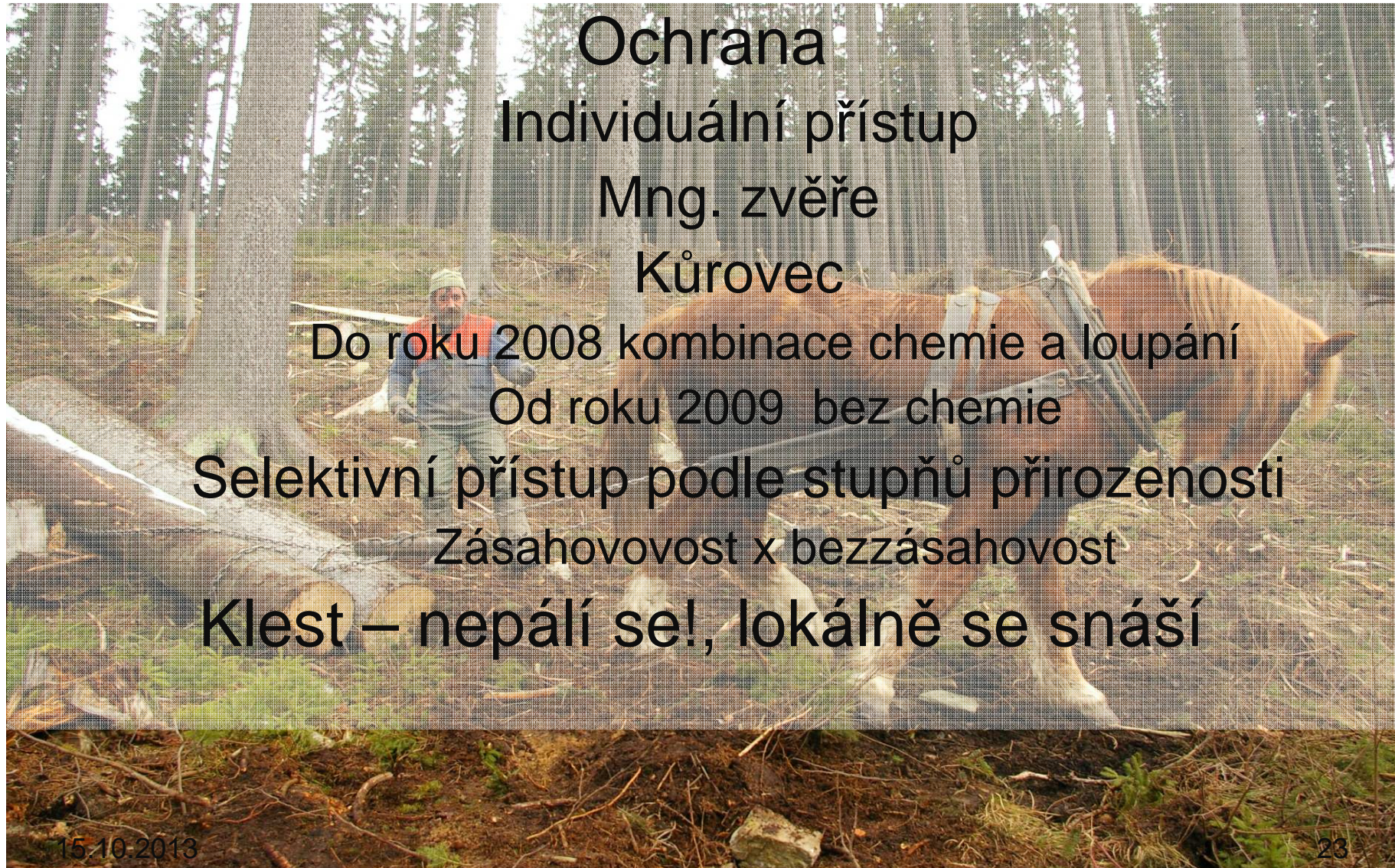
Zákaz holosečí

Maloplošná holá seč pouze ve
vyjimečných případech,
stanovených PP

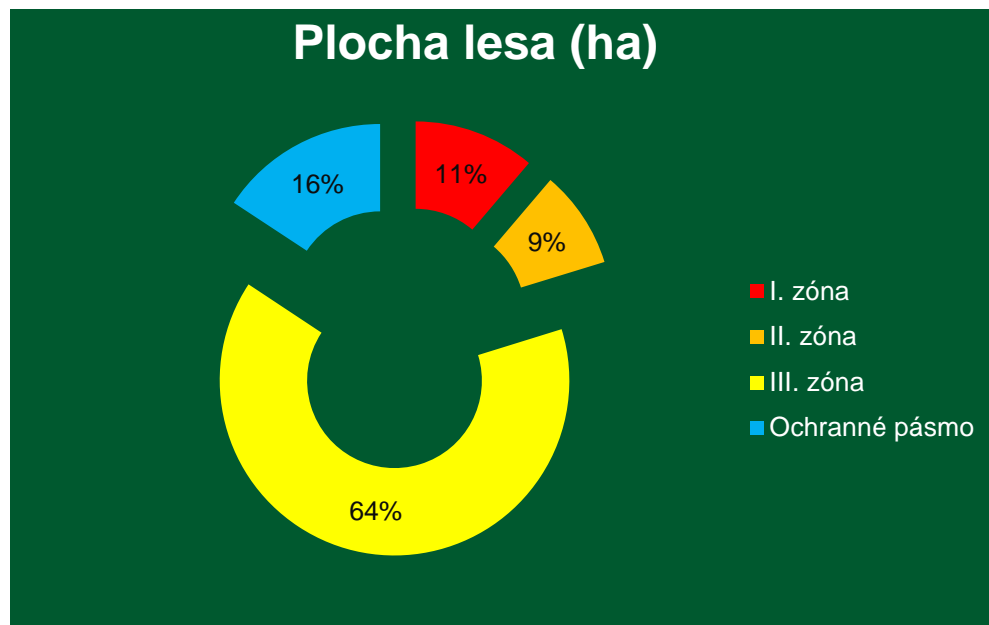
Ponechání hmoty podle zonace –
zejména kůrovec

Šetrné způsoby přibližování

V Krkonoších se také těží ...



LHP 2003 - 2012



zóna	ha
I. zóna	3857,6
II. zóna	3119,9
III. zóna	22049,0
Ochranné pásmo	5418,9
Celkem	34445,5

Lesy ochranné
Lesy zvláštního určení

Číslo LHC	LHC	Plocha (ha)	LHP
501210	Harrachov	10114	2003 – 2012
502210	Vrchlabí	12502	2003 – 2012
503210	Maršov	11555	2003 - 2012
503701	Šimková a spol.	275	2002 – 2011

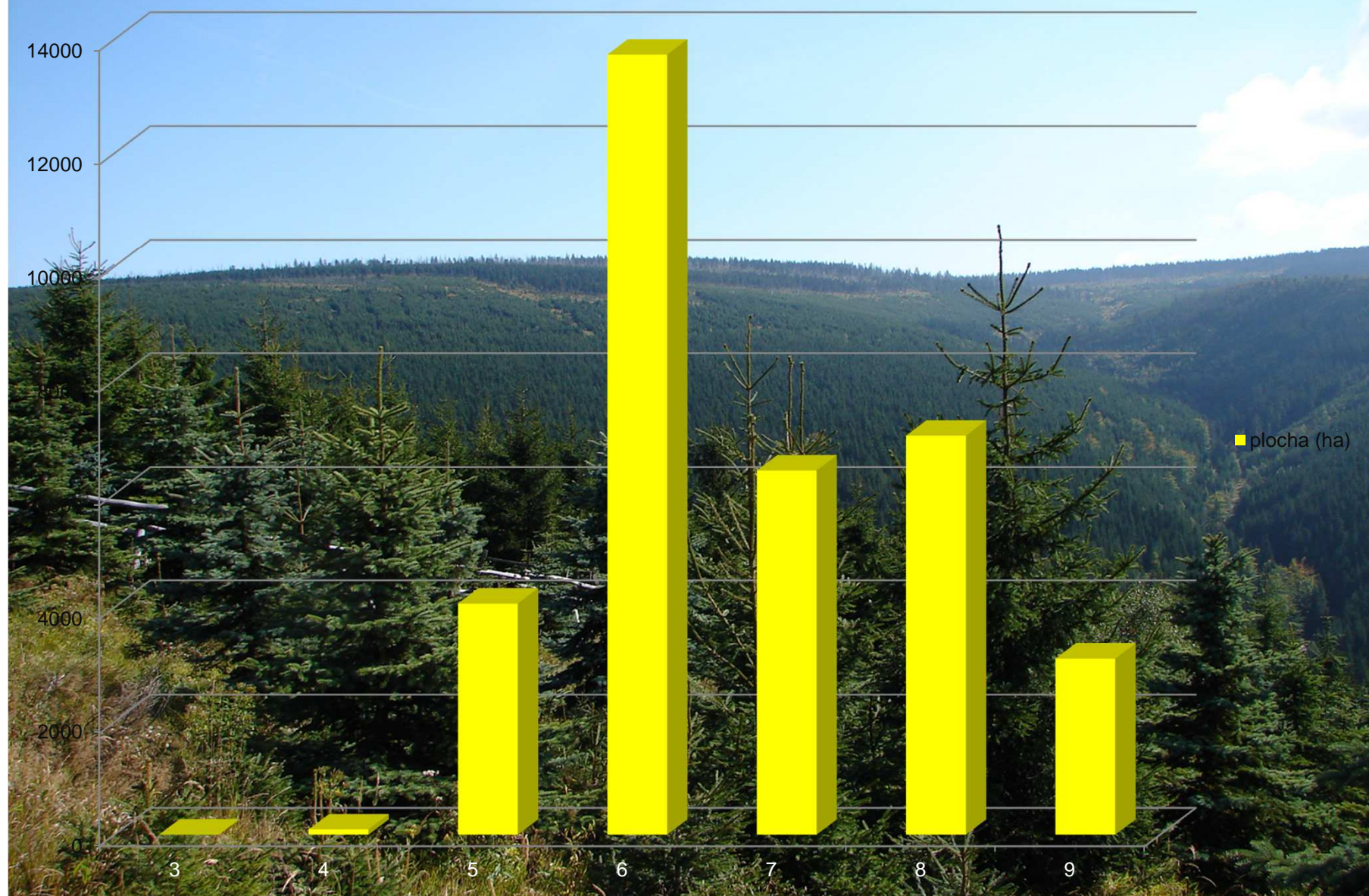
Celkový etát 1.450.000 m³, ročně realizováno cca 75%

Závazné ukazatele LHP

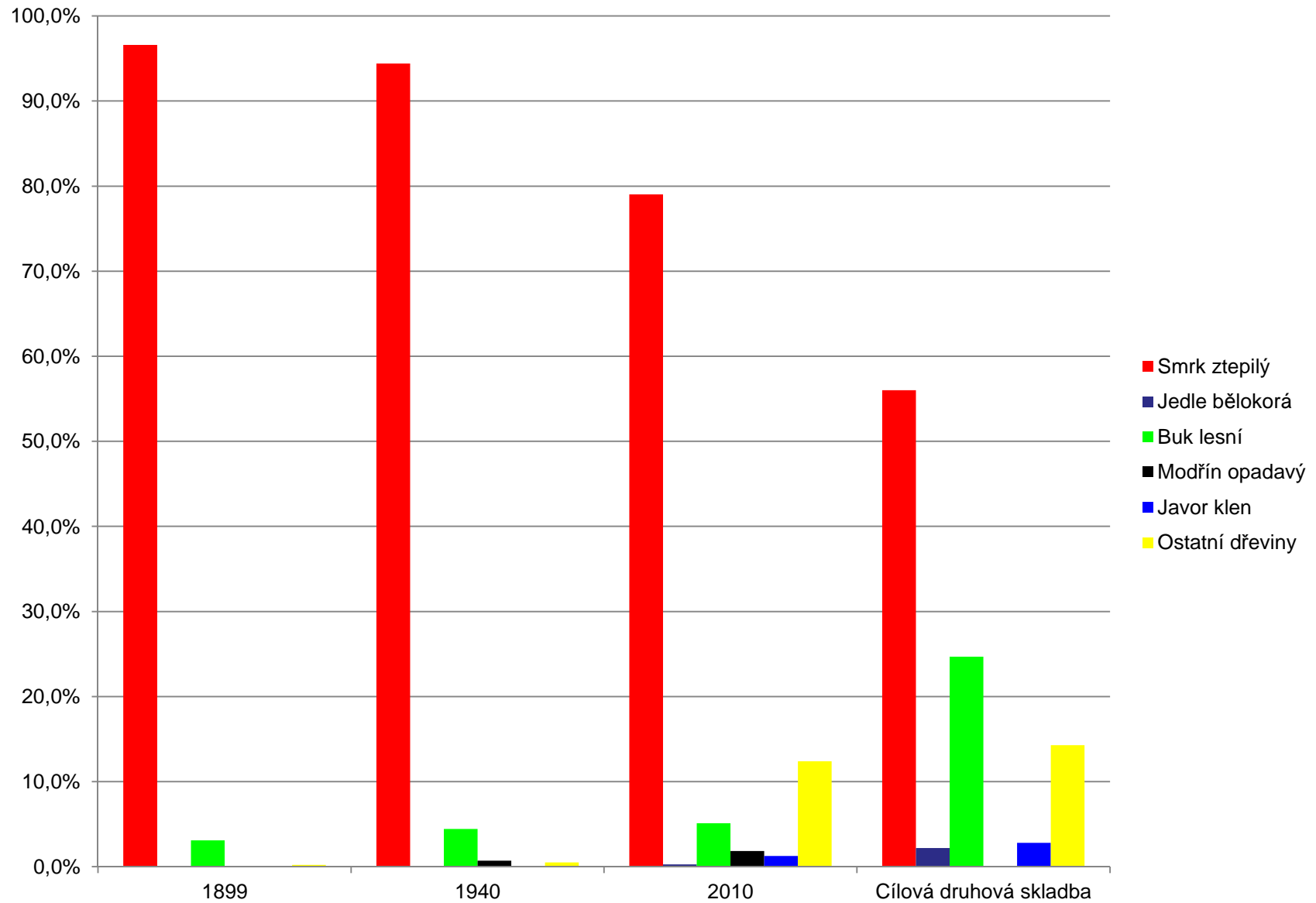
Maximální výše těžby decenální těžba 2003 – 2008 nahodilá (Kyrill, kůrovci, vítr)	1.462.00 m ³ 938.020 m ³ cca 50 %
Minimální rozsah zásahů do 40ti let ha 2003 – 2011	3020,7 9700,6 ha
Ponechaná hmota v porostu 13 tis. m ³ asanováno	ročně cca 11 – odkorněno,



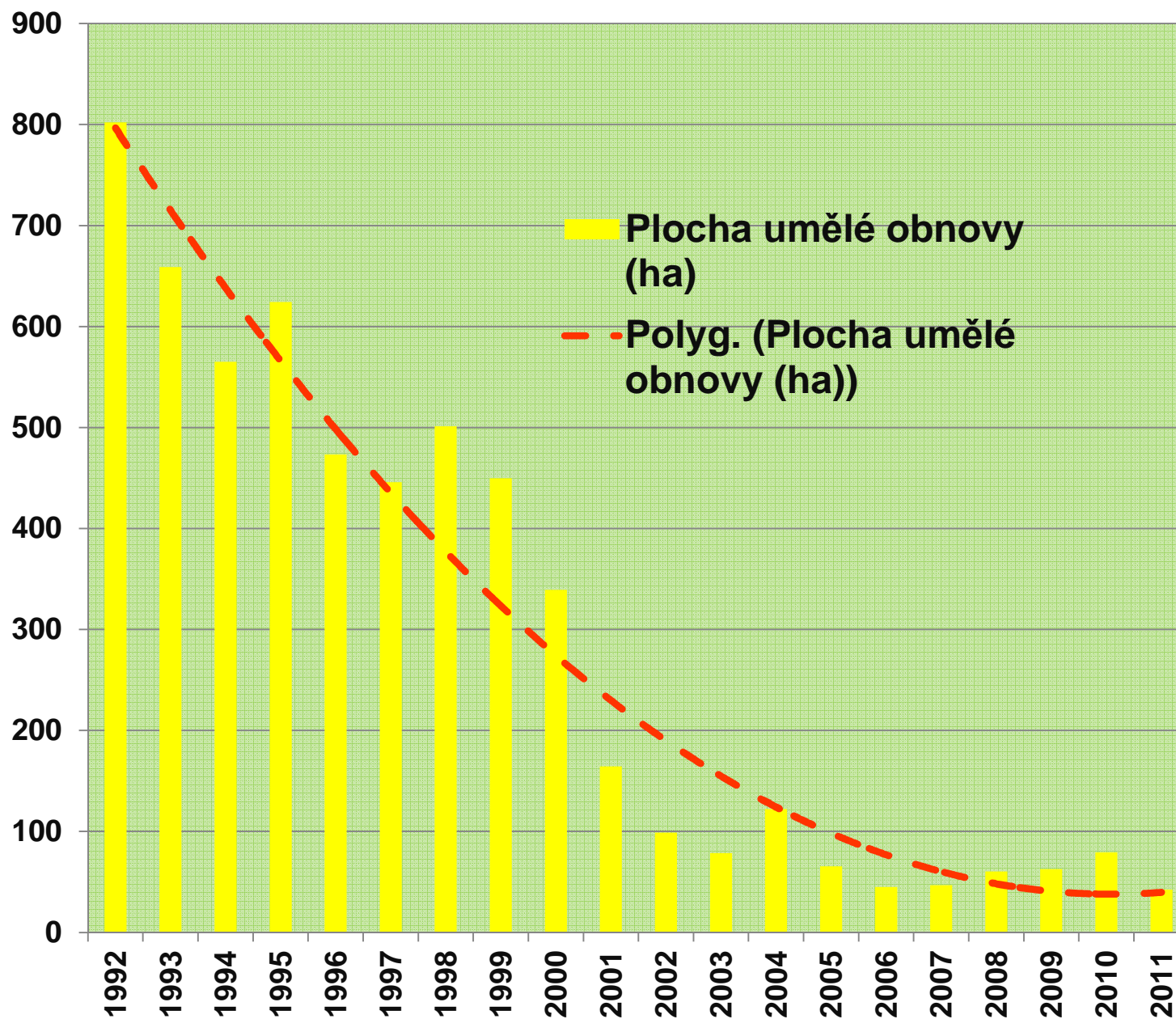
Zastoupení lesních vegetačních stupňů



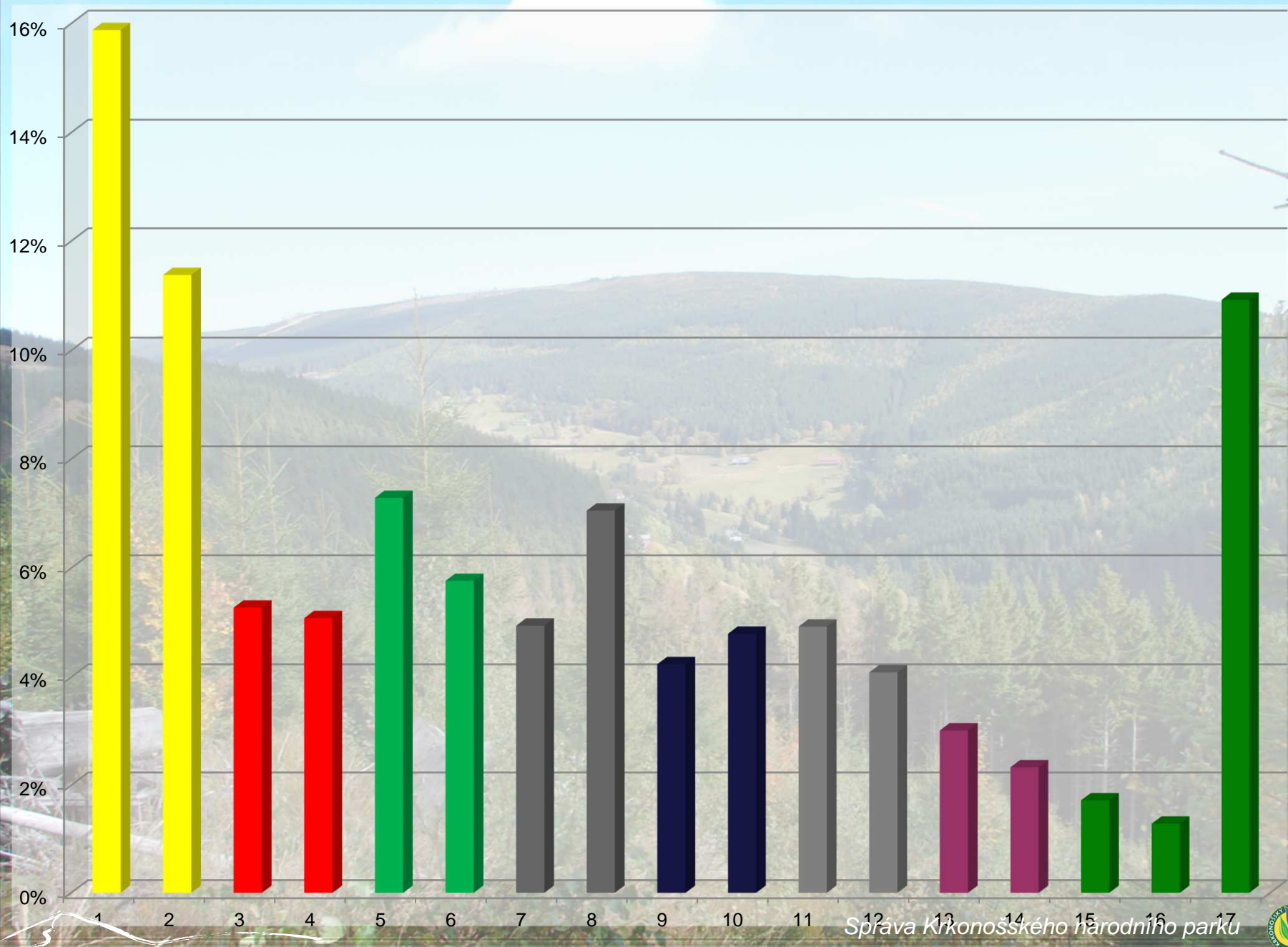
Vývoj zastoupení některých druhů dřevin



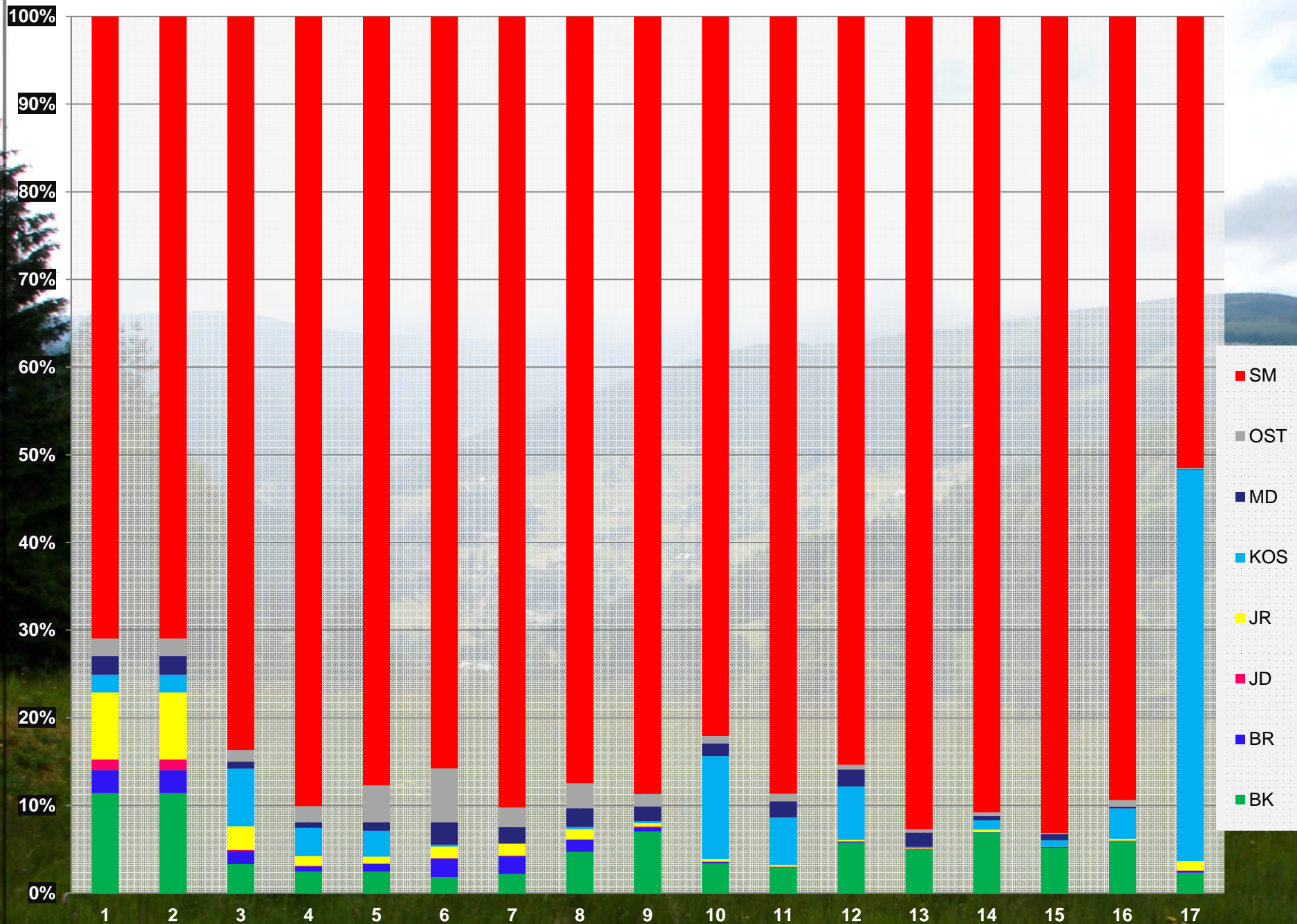
Plocha umělé obnovy (ha)



Plocha věkových stupňů



Poměrné zastoupení dřevin ve věkových stupních



Přehled těžeb dřeva v jednotlivých letech platnosti LHP





Je tady hodně lidí

Jak podpořit místní zaměstnanost?????

**FSC x zákon o veřejných zakázkách
snaha nabídnout lidem práci**

15.10.2013

33

Je tady hodně lidí

**Veřejné zakázky: na činnosti (ne komplexní zakázky)
na dílčí plnění (ne celkový vítěz)
rámcové smlouvy
vždy na 1 rok (mimo projekty)**

Mimo les i péče o bezlesí

Je tady hodně lidí

PROBLÉMY KRKONOŠ

Turistika, rekreace, sport



Je tady hodně lidí

PROBLÉMY KRKONOŠ

Turistika, rekreace, sport



Je tady hodně lidí

PROBLÉMY KRKONOŠ

Turistika, rekreace, sport



Je tady hodně lidí

PROBLÉMY KRKONOŠ

Turistika, rekreace, sport



Je tady hodně lidí

PROBLÉMY KRKONOŠ

Turistika, rekreace, sport



Kolik nás je a jak to platíme

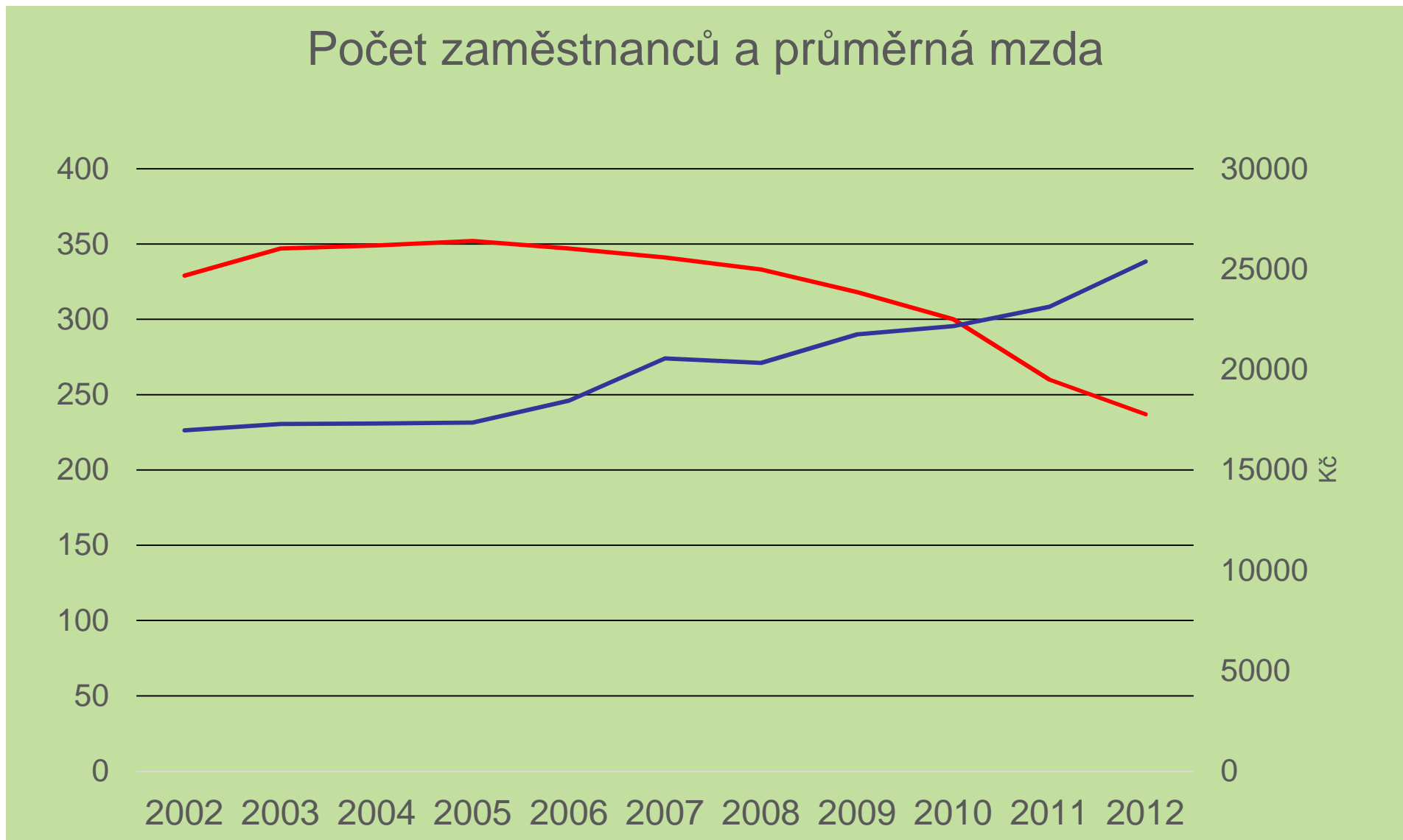
Ředitel

100 - Odbor vnějších vztahů	64	náměstek
200 – Odbor vnitřních věcí	46	náměstek
300 – Odbor péče o národní park	113	náměstek
400 – Odbor státní správy	13	náměstek

OPNP

Oddělení ochrany přírody
Oddělení péče o lesní ekosystémy
Územní pracoviště
Oddělení odbytu

Kolik nás je a jak to platíme



Kolik nás je a jak to platíme

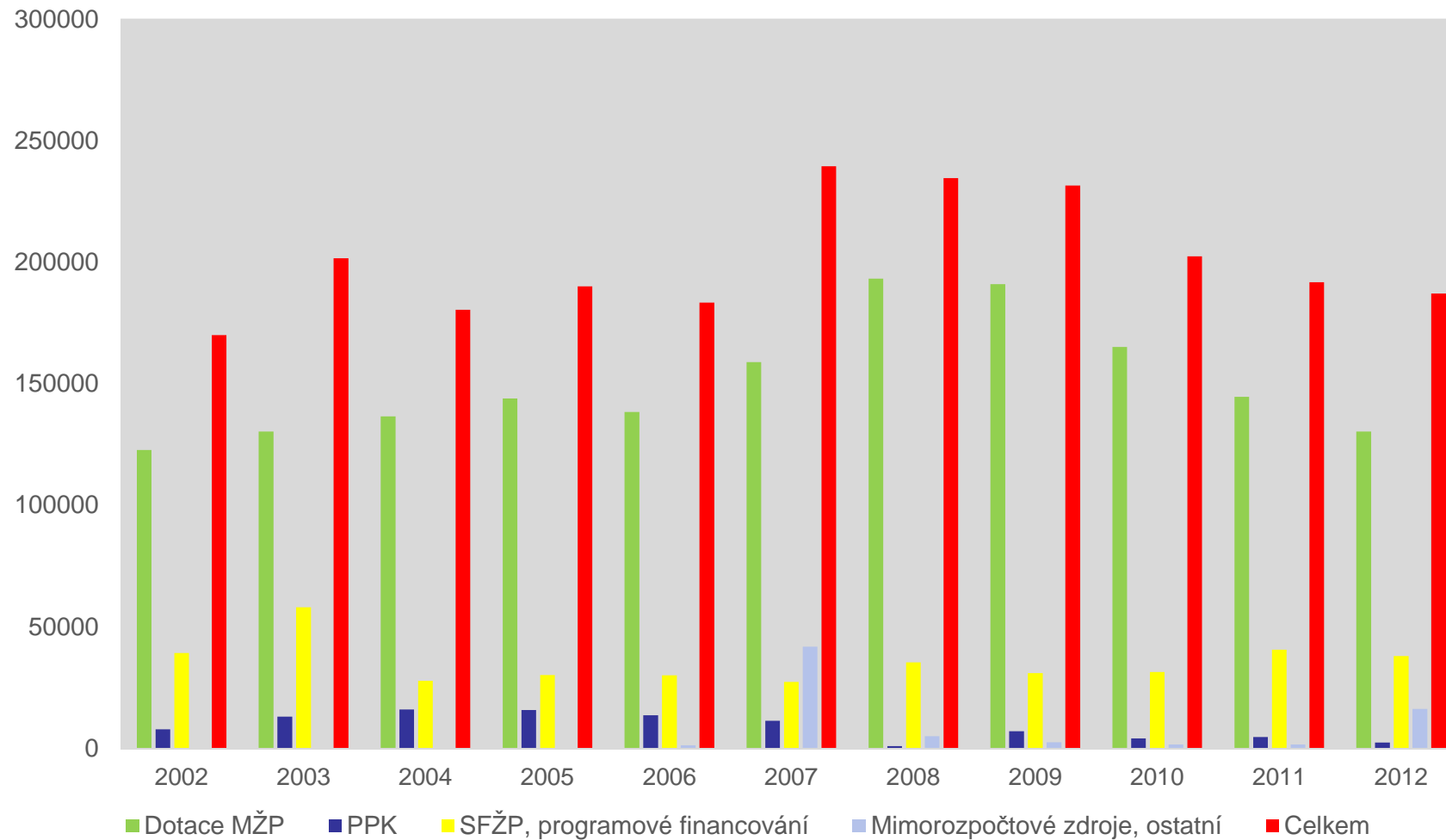
Rozpočet Správy KRNAP 2012

Před započtením RV

Náklady	342.597.000,-	mzdy odpisy spolufinancování projektů činnost....
Výnosy	374.155.000,-	příspěvek zřizovatele projekty tržby za dříví....
HV	31.557.000,-	

Kolik nás je a jak to platíme

Výnosy mimo vlastní tržby

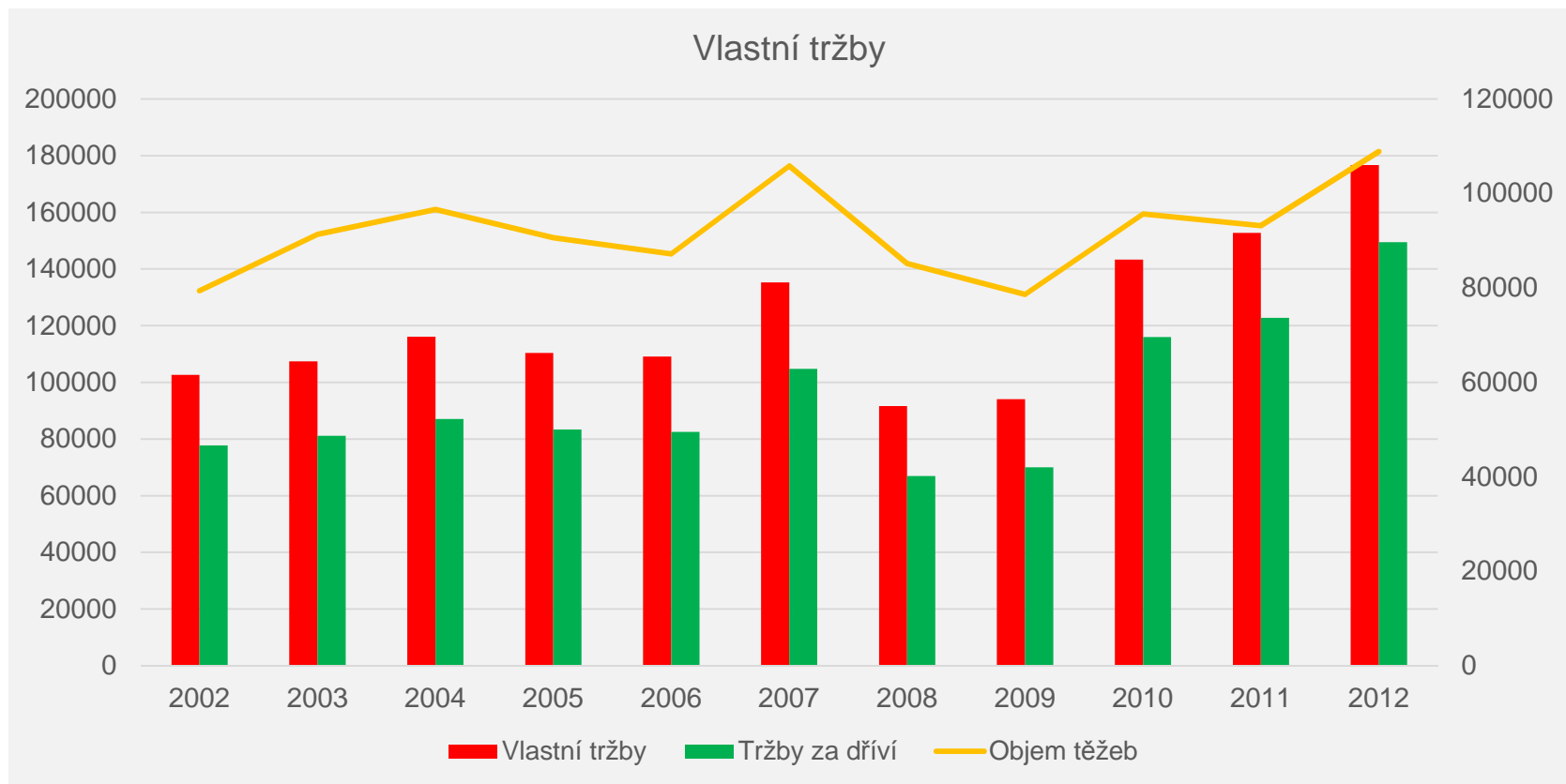


Kolik nás je a jak to platíme

Výnosy mimo vlastní tržby

	2002	2003	2004	2005	2006	2007	2008	2009	2010	2011	2012
Dotace MŽP	122811	130460	136713	143989	138434	158944	193286	191038	165170	144713	130409
PPK	7900	13150	16000	15856	13654	11361	1000	7065	4200	4768	2500
SFŽP, programové financování	39340	58081	27838	30268	30067	27363	35418	31034	31430	40693	37991
Mimorozpoč tové zdroje, ostatní	0				1315	41933	5000	2526	1700	1670	16284
Celkem	170051	201691	180551	190113	183470	239601	234704	231663	202500	191844	187184

Kolik nás je a jak to platíme



	2002	2003	2004	2005	2006	2007	2008	2009	2010	2011	2012
Objem těžeb	79383	91324	96601	90667	87236	105841	85180	78625	95668	93188	108891
Zpeněžení	980	888	901	920	946	990	786	890	1212	1318	1373

Kolik nás je a jak to platíme

Projekty:

Face cca 400 mil. Kč / 10 let

Současné projekty

OPŽP, OPČSPL, NF, ŠvF

75 projektů v různé fázi průběhu
cca 640 mil. Kč v projektech

Problematika – udržitelnost !!!!!

