



**Lesnická
a dřevařská
fakulta**

22. – 23. 10. 2015, Plzeň

Jednání EK OLH ČAZV

Ing. Josef Lenoč, Ph.D.

Analýza upravené potenciální renty

Mendelova
univerzita
v Brně



- Hledal jsem pro svoji dlouhodobě zpracovávanou „metodiku speciální finanční analýzy lesních majetků“ základny pro vyjádření produkčního potenciálu.
- Oceňování není moje specializace :-)
- Zkopíroval jsem, přepracoval a porovnal:
 - 1) Základní ceny lesních pozemků dle oceňovací vyhlášky č. 441/2013 Sb. ve znění vyhlášky č. 199/2014 Sb. (Příloha č. 6)
 - 2) Upravenou potenciální rentu dle vyhlášky č. 55/1999 Sb., o způsobu výpočtu výše újmy nebo škody způsobené na lesích (Příloha č. 4).
 - 3) Návrh nové upravené potenciální renty dle oceňovacího modelu s náklady a cenami k roku 2013 – zpracoval Ing. Jiří Matějíček, CSc.

Cena lesních pozemků dle oceňovací vyhlášky č. 441/2013 ve znění č. 199/2014 Sb. - příloha č. 6 - v Kč/m²

Řada	Edafická kategorie		Vegetační stupeň									
			borový	dubový	buko-dubový	dubo-bukový	bukový	jedlo-bukový	smrko-bukový	buko-smrkový	smrkový	klečový
			0	1	2	3	4	5	6	7	8	9
Extrémní	X	xerothermní	1,240	1,330	1,930	3,850	3,200					
	Z	zakrslá	1,770	1,150	1,350	2,130	2,290	4,130	2,900	2,330	2,230	1,250
	Y	skeletová	2,790	0,000	1,760	4,450	3,030	3,030	3,460	2,910	2,230	1,740
Kyselá	M	chudá	1,800	2,740	1,810	2,400	3,030	2,780	2,270	2,810	2,230	0,000
	K	normální	2,440	1,580	2,580	2,660	4,660	4,860	5,040	3,440	2,230	1,920
	N	kamenitá	3,220	1,720	2,360	2,420	4,960	4,490	5,040	2,950	2,230	
	I	uléhavá		3,120	3,190	4,240	5,470	6,530	6,640	0,000	0,000	
Živná	S	středně bohatá		3,330	3,420	6,000	6,370	6,710	6,710	5,090	2,810	
	F	svahová				7,180	6,530	6,690	6,690	5,200	3,380	
	C	vysýchavá	2,270	2,290	2,470	3,210	3,960	5,070				
	W	bázická		2,020	6,300	5,740	5,870	5,910				
	B	bohatá		3,980	4,650	7,010	7,560	8,800	7,900	7,810		
	H	hlinitá		3,640	4,810	6,730	6,440	8,610	6,860			
Obohacená humusem	D	hlinitá		4,770	7,330	7,130	8,750	10,160	8,440			
	A	kamenitá		3,120	3,050	5,660	7,330	6,460	6,450		3,360	
	J	suťová		3,440	0,000	5,400		6,730	0,000			
Obohacená vodou	L	lužní		7,160	6,350	1,950		1,610	3,020			
	U	údolní		5,490	0,000	5,590		6,490	0,000			
	V	vlhká		6,770	6,480	5,720	8,340	7,400	7,340	5,400	3,360	
Oglejená	O	středně bohatá	3,190	6,730	7,040	4,470	5,430	7,080	6,640	6,560	3,420	
	P	kyselá	3,020	4,440	4,000	3,890	4,010	5,480	5,820	4,920	2,810	
	Q	chudá	1,720	2,800	2,880	2,520	3,950	3,220	4,210	3,170	2,230	
Podmáčená	T	chudá	1,890	1,610	2,660	2,880	0,000	3,100	2,900	2,750	2,230	
	G	středně bohatá	3,600	2,000	6,520	5,480	5,980	6,400	6,480	4,920	2,810	
Rašelinná	R	chudá	2,020			2,170	5,680	3,950	6,340	2,810	2,230	1,250

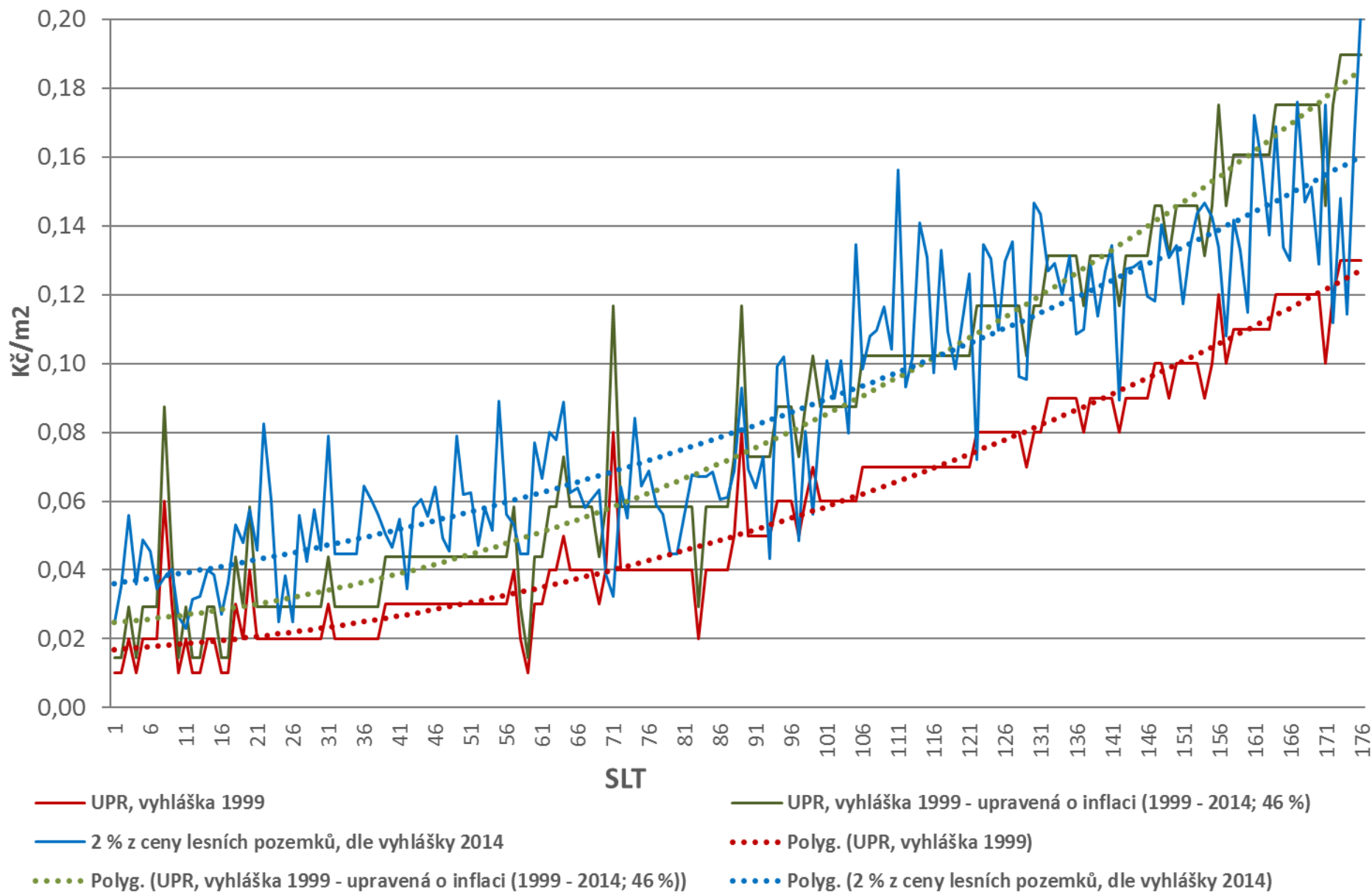
Upravená potenciální renta dle vyhlášky č. 55/1999 příloha č. 4 - v Kč/m²

Řada	Edafická kategorie		Vegetační stupeň									
			borový	dubový	buko-dubový	dubo-bukový	bukový	jedlo-bukový	smrko-bukový	buko-smrkový	smrkový	klečový
			0	1	2	3	4	5	6	7	8	9
Extrémní	X	xerothermní	0,010	0,010	0,020	0,030	0,030					
	Z	zakrslá	0,010	0,020	0,010	0,020	0,020	0,020	0,030	0,030	0,020	0,020
	Y	skeletová	0,020			0,030	0,040	0,040	0,050	0,030	0,020	
Kyselá	M	chudá	0,010	0,030	0,010	0,020	0,030	0,030	0,030	0,030	0,020	
	K	normální	0,020	0,010	0,030	0,040	0,070	0,070	0,060	0,040	0,040	0,020
	N	kamenitá	0,020	0,030	0,030	0,050	0,060	0,060	0,060	0,040	0,040	
	I	uléhavá		0,030	0,040	0,060	0,070	0,070	0,070			
Živná	S	středně bohatá		0,030	0,040	0,090	0,090	0,100	0,090	0,060	0,040	
	F	svahová				0,100	0,090	0,120	0,120	0,070	0,040	
	C	vysýchavá	0,020	0,020	0,030	0,040	0,060	0,070				
	W	bázická			0,070	0,110	0,100	0,100				
	B	bohatá		0,060	0,080	0,100	0,120	0,120	0,110	0,070		
	H	hlinitá		0,050	0,080	0,100	0,120	0,110	0,110			
Obohacená humusem	D	hlinitá		0,070	0,080	0,100	0,100	0,130	0,120			
	A	kamenitá		0,040	0,040	0,070	0,090	0,090	0,090		0,040	
	J	suťová		0,050		0,070		0,080				
Obohacená vodou	L	lužní		0,080	0,090	0,040		0,080	0,020			
	U	údolní		0,080		0,120		0,120				
	V	vlhká		0,080	0,080	0,130	0,130	0,130	0,120	0,100	0,020	
Oglejená	O	středně bohatá	0,050	0,060	0,070	0,080	0,090	0,110	0,110	0,090		
	P	kyselá	0,020	0,050	0,040	0,040	0,060	0,070	0,070	0,070	0,020	
	Q	chudá	0,020	0,020	0,020	0,030	0,030	0,040	0,040	0,030	0,010	
Podmáčená	T	chudá	0,060	0,010	0,030	0,040		0,030	0,040	0,040	0,020	
	G	středně bohatá	0,080	0,020	0,080	0,080	0,090	0,090	0,090	0,070	0,070	
Rašelinná	R	chudá	0,030			0,050	0,090	0,030	0,090	0,040	0,020	0,020

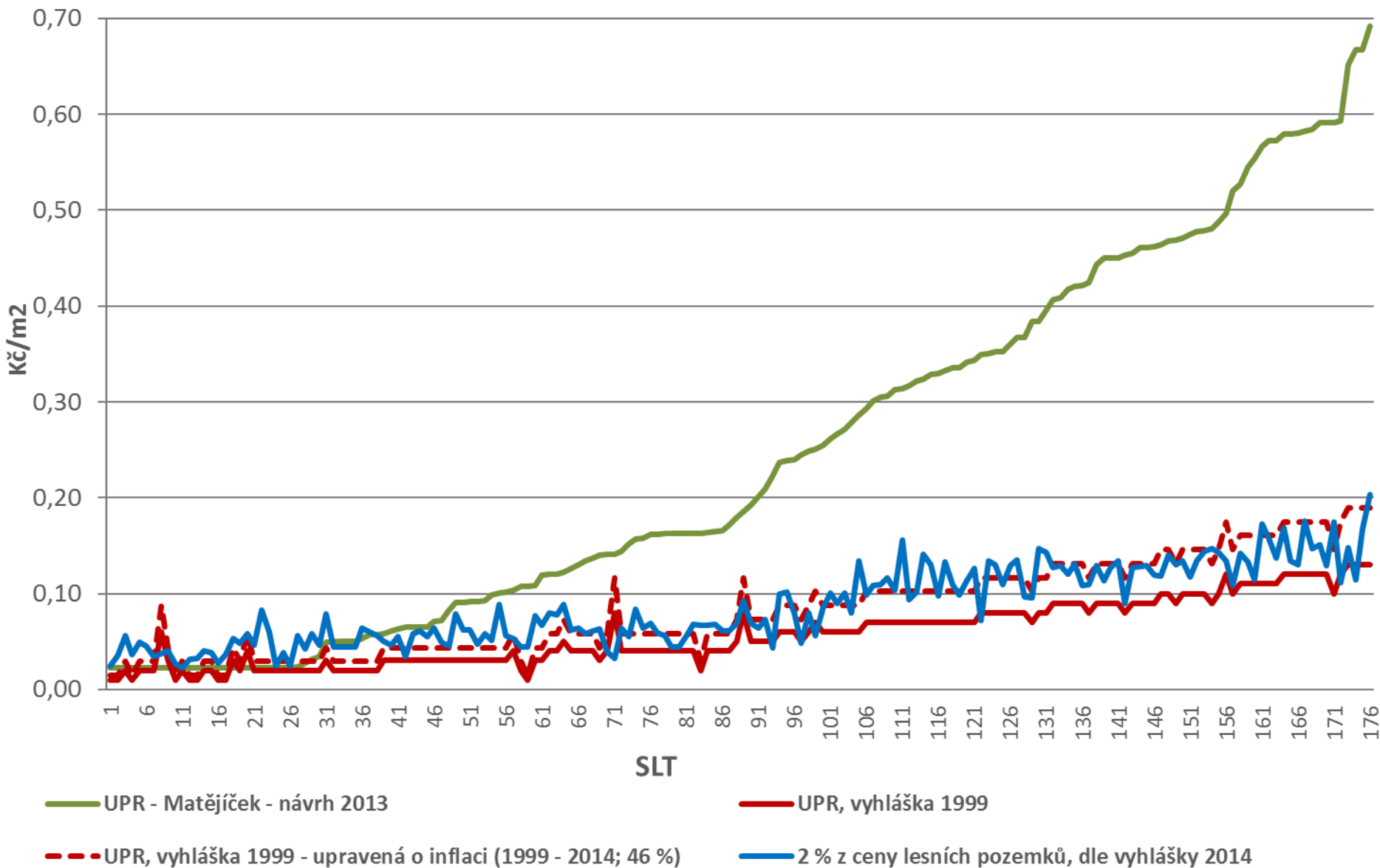
Upravená potenciální renta - návrh nových hodnot dle cen roku 2013 - Matějček - v Kč/m²

Řada	Edafická kategorie		Vegetační stupeň									
			borový	dubový	buko-dubový	dubo-bukový	bukový	jedlo-bukový	smrko-bukový	buko-smrkový	smrkový	klečový
			0	1	2	3	4	5	6	7	8	9
Extrémní	X	xeroternní	0,023	0,023	0,023	0,109	0,071					
	Z	zakrslá	0,023	0,023	0,023	0,027	0,023	0,023	0,065	0,061	0,050	0,023
	Y	skeletová	0,023			0,100	0,137	0,166	0,192	0,093	0,050	
Kyselá	M	chudá	0,023	0,063	0,023	0,023	0,065	0,065	0,083	0,101	0,107	
	K	normální	0,023	0,023	0,099	0,103	0,317	0,330	0,272	0,162	0,163	0,023
	N	kamenitá	0,053	0,065	0,092	0,245	0,237	0,267	0,261	0,162	0,163	
	I	uléhavá		0,092	0,130	0,254	0,335	0,329	0,333			
Živná	S	středně bohatá		0,120	0,165	0,418	0,455	0,470	0,450	0,239	0,163	
	F	svahová				0,479	0,468	0,580	0,496	0,313	0,163	
	C	vysychavá	0,023	0,034	0,072	0,144	0,240	0,322				
	W	bázická			0,344	0,554	0,475	0,464				
	B	bohatá		0,278	0,185	0,468	0,591	0,582	0,573	0,314		
	H	hlinitá		0,210	0,367	0,478	0,591	0,567	0,573			
Obohacená humusem	D	hlinitá		0,384	0,384	0,487	0,591	0,692	0,579	0,419		
	A	kamenitá		0,127	0,172	0,342	0,480	0,408	0,444	0,408	0,164	
	J	suťová		0,180		0,301		0,350				
Obohacená vodou	L	lužní		0,395	0,407	0,141		0,141	0,023			
	U	údolní		0,424		0,593		0,580				
	V	vlhká		0,367	0,360	0,667	0,667	0,652	0,585	0,521	0,163	
Oglejená	O	středně bohatá	0,202	0,286	0,323	0,453	0,422	0,527	0,544	0,421		
	P	kyselá	0,057	0,122	0,120	0,120	0,248	0,305	0,306	0,293	0,057	
	Q	chudá	0,023	0,024	0,031	0,059	0,049	0,158	0,157	0,140	0,107	
Podmáčená	T	chudá	0,023	0,023	0,023	0,023		0,091	0,134	0,152	0,050	
	G	středně bohatá	0,350	0,023	0,352	0,352	0,462	0,461	0,461	0,335	0,251	
Rašelinná	R	chudá	0,023			0,223	0,450	0,090	0,450	0,163	0,050	0,023

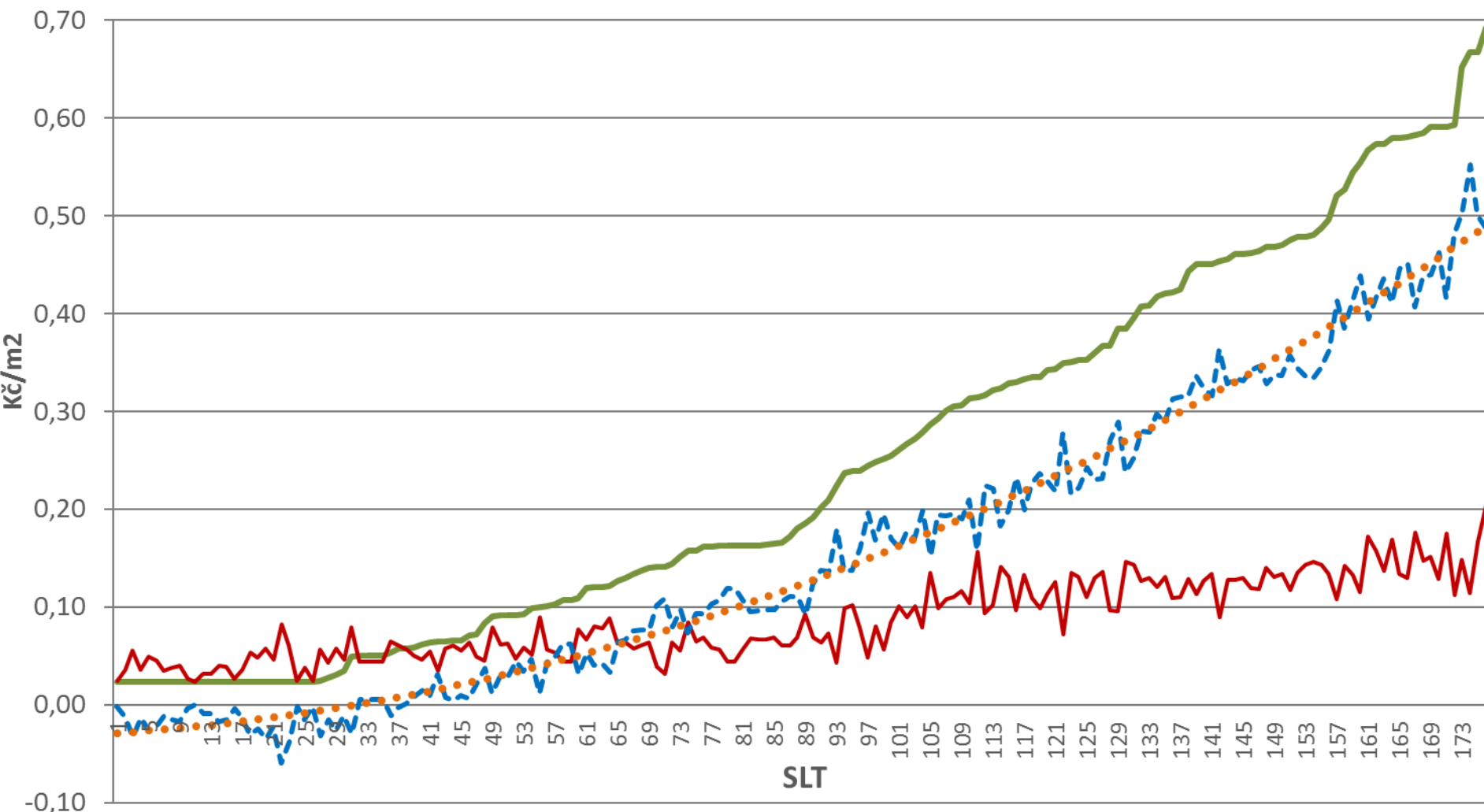
Upravené potenciální renty vs. 2 % ceny lesních pozemků dle vyhlášky (seřazeno dle UPR Matějček 2013)



Upravené potenciální renty vs. 2 % ceny lesních pozemků dle vyhlášky (seřazeno dle UPR Matějček 2013)

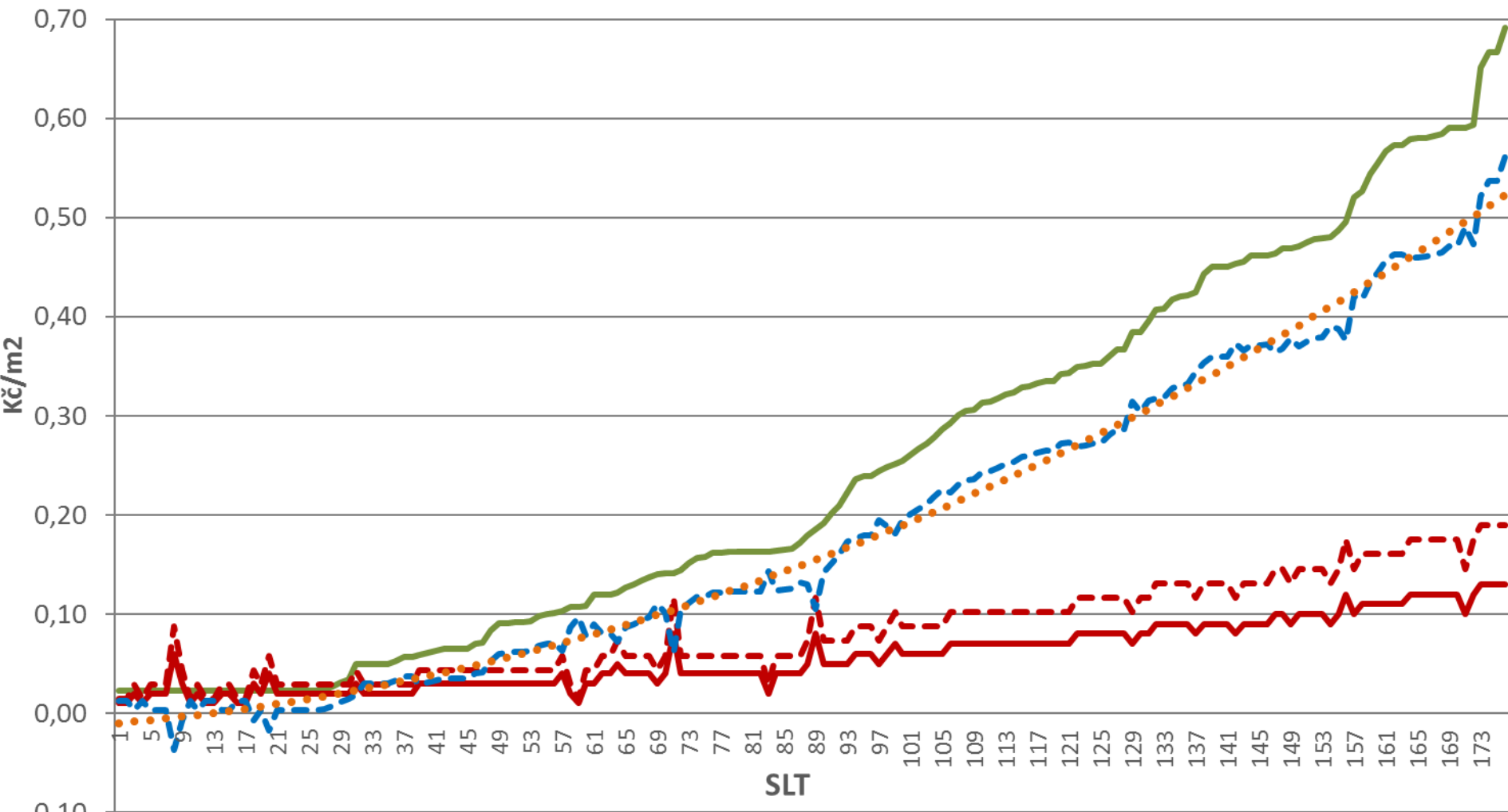


Upravená potenciální renta vs. 2 % ceny lesních pozemků dle vyhlášky (seřazeno dle UPR Matějčíček 2013)



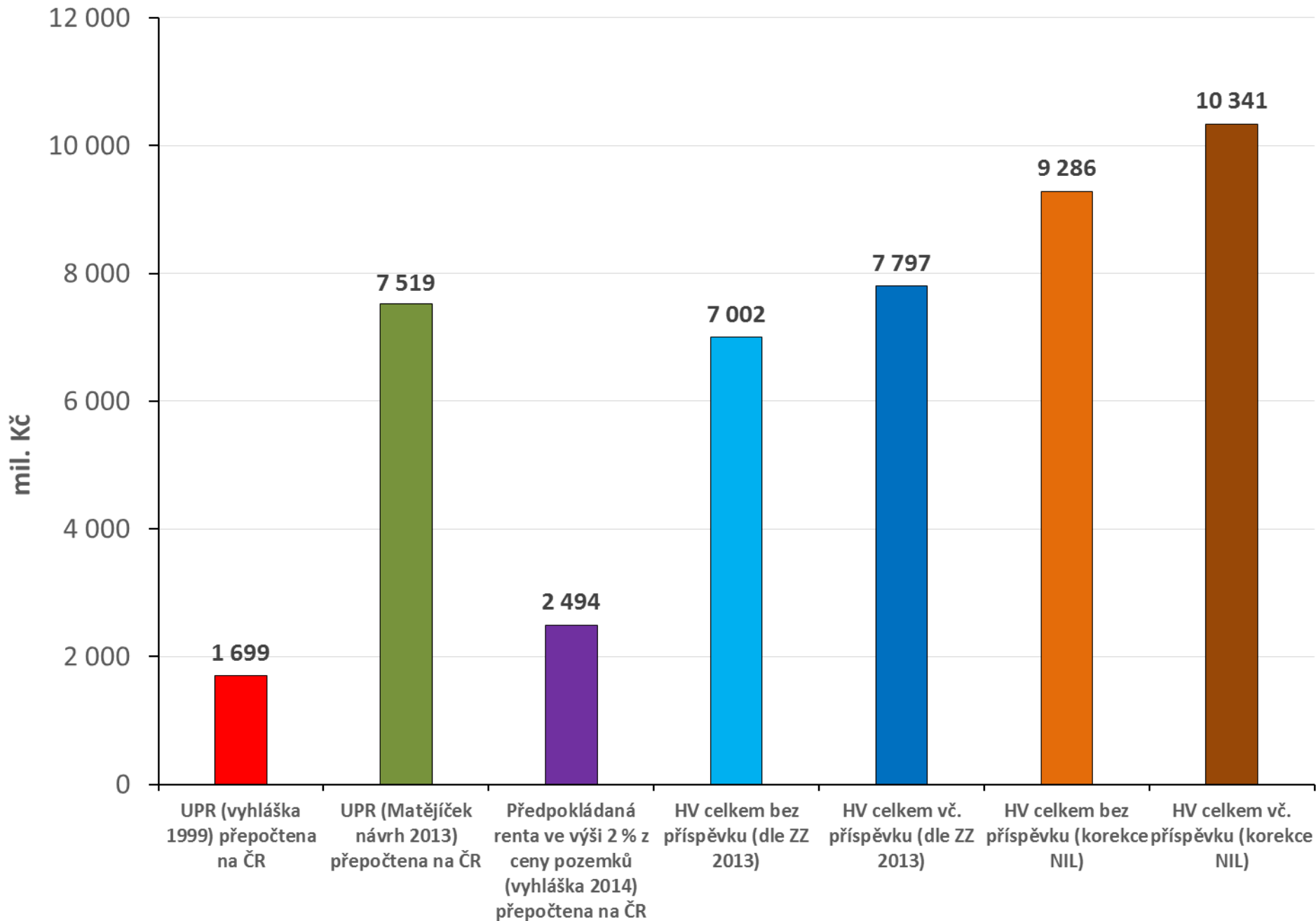
- UPR - Matějčíček - návrh 2013
- 2 % z ceny lesních pozemků, dle vyhlášky 2014
- Rozdíl mezi UPR (Matějčíček návrh 2013) a 2 % ceny LP (vyhláška 2014)
- Polyg. (Rozdíl mezi UPR (Matějčíček návrh 2013) a 2 % ceny LP (vyhláška 2014))

Upravené potenciální renty (seřazeno dle UPR Matějček 2013)



- UPR - Matějček - návrh 2013
- UPR, vyhláška 1999
- UPR, vyhláška 1999 - upravená o inflaci (1999 - 2014; 46 %)
- Rozdíl mezi UPR (Matějček návrh 2013) a UPR (vyhláška 1999)
- Polyg. (Rozdíl mezi UPR (Matějček návrh 2013) a UPR (vyhláška 1999))

UPR vs. hospodářské výsledky v ČR



Upravená potenciální renta - rozdíl: UPR Matějčiek 2013 - UPR vyhláška 1999 - v Kč/m²

Řada	Edafická kategorie		Vegetační stupeň									
			borový	dubový	buko-dubový	dubo-bukový	bukový	jedlo-bukový	smrko-bukový	buko-smrkový	smrkový	klečový
			0	1	2	3	4	5	6	7	8	9
Extrémní	X	xerothermní	0,013	0,013	0,003	0,079	0,041					
	Z	zakrslá	0,013	0,003	0,013	0,007	0,003	0,003	0,035	0,031	0,030	0,003
	Y	skeletová	0,003			0,070	0,097	0,126	0,142	0,063	0,030	
Kyselá	M	chudá	0,013	0,033	0,013	0,003	0,035	0,035	0,053	0,071	0,087	
	K	normální	0,003	0,013	0,069	0,063	0,247	0,260	0,212	0,122	0,123	0,003
	N	kamenitá	0,033	0,035	0,062	0,195	0,177	0,207	0,201	0,122	0,123	
	I	uléhavá		0,062	0,090	0,194	0,265	0,259	0,263			
Živná	S	středně bohatá		0,090	0,125	0,328	0,365	0,370	0,360	0,179	0,123	
	F	svahová				0,379	0,378	0,460	0,376	0,243	0,123	
	C	vsýchavá	0,003	0,014	0,042	0,104	0,180	0,252				
	W	bázická			0,274	0,444	0,375	0,364				
	B	bohatá		0,218	0,105	0,368	0,471	0,462	0,463	0,244		
	H	hlinitá		0,160	0,287	0,378	0,471	0,457	0,463			
Obohacená humusem	D	hlinitá		0,314	0,304	0,387	0,491	0,562	0,459			
	A	kamenitá		0,087	0,132	0,272	0,390	0,318	0,354		0,124	
	J	suťová		0,130		0,231		0,270				
Obohacená vodou	L	lužní		0,315	0,317	0,101		0,061	0,003			
	U	údolní		0,344		0,473		0,460	0,000			
	V	vlhká		0,287	0,280	0,537	0,537	0,522	0,465	0,421	0,143	
Oglejená	O	středně bohatá	0,152	0,226	0,253	0,373	0,332	0,417	0,434	0,331		
	P	kyselá	0,037	0,072	0,080	0,080	0,188	0,235	0,236	0,223	0,037	
	Q	chudá	0,003	0,004	0,011	0,029	0,019	0,118	0,117	0,110	0,097	
Podmáčená	T	chudá	-0,037	0,013	-0,007	-0,017		0,061	0,094	0,112	0,030	
	G	středně bohatá	0,270	0,003	0,272	0,272	0,372	0,371	0,371	0,265	0,181	
Rašelinná	R	chudá	-0,007			0,173	0,360	0,060	0,360	0,123	0,030	0,003

Upravená potenciální renta - UPR Matějčiek 2013 v % - UPR vyhláška 1999 (100 %)

Řada	Edafická kategorie		Vegetační stupeň									
			borový	dubový	buko-dubový	dubo-bukový	bukový	jedlo-bukový	smrko-bukový	buko-smrkový	smrkový	klečový
			0	1	2	3	4	5	6	7	8	9
Extrémní	X	xerothermní	230,00	230,00	115,00	362,33	235,67					
	Z	zakrslá	230,00	115,00	230,00	137,00	115,00	115,00	217,00	204,00	250,50	115,00
	Y	skeletová	115,00			334,00	342,25	414,25	384,00	309,33	250,50	
Kyselá	M	chudá	230,00	211,00	230,00	115,00	217,67	217,67	277,00	337,33	535,50	
	K	normální	115,00	230,00	328,33	257,75	452,71	470,86	452,83	404,75	407,50	115,00
	N	kamenitá	265,50	217,00	306,67	489,40	394,17	444,33	435,17	404,75	407,50	
	I	uléhavá		306,67	324,25	424,00	478,71	469,86	475,14			
Živná	S	středně bohatá		399,00	413,00	464,00	506,00	470,40	500,11	398,33	407,50	
	F	svahová				478,70	520,44	483,00	413,42	447,43	407,50	
	C	vysýchavá	115,00	172,00	239,00	360,00	399,17	460,00				
	W	bázická			490,71	503,45	474,80	463,50				
	B	bohatá		464,00	231,50	468,30	492,33	485,25	520,73	448,57		
	H	hlinitá		419,00	458,50	478,10	492,33	515,27	520,73			
Obohacená humusem	D	hlinitá		548,86	480,25	487,30	590,80	532,08	482,67			
	A	kamenitá		316,50	430,25	488,43	533,67	453,78	492,78		410,50	
	J	suťová		359,60		430,29		438,00				
Obohacená vodou	L	lužní		494,13	452,33	352,00		176,00	115,00			
	U	údolní		530,25		494,25		483,58				
	V	vlhká		458,50	449,88	513,00	513,00	501,23	487,08	520,50	815,00	
Oglejená	O	středně bohatá	403,20	477,00	462,00	566,50	468,33	479,00	494,91	467,22		
	P	kyselá	285,50	243,80	300,00	300,00	414,00	435,14	437,71	418,43	285,50	
	Q	chudá	115,00	120,00	155,50	195,00	164,00	393,75	393,00	468,00	1071,00	
Podmáčená	T	chudá	38,33	230,00	76,67	57,50		303,67	334,25	379,25	250,50	
	G	středně bohatá	436,88	115,00	440,38	440,38	512,78	512,56	512,56	479,00	358,71	
Rašelinná	R	chudá	76,67			446,20	500,00	301,33	500,00	407,50	250,50	115,00

Rozdíl: UPR Matějček 2013 - 2 % Cena půdy vyhláška 2014 - v Kč/m²

Řada	Edafická kategorie		Vegetační stupeň										
			borový	dubový	buko-dubový	dubo-bukový	bukový	jedlo-bukový	smrko-bukový	buko-smrkový	smrkový	klečový	
			0	1	2	3	4	5	6	7	8	9	
Extrémní	X	xerothermní	-0,002	-0,004	-0,016	0,032	0,007						
	Z	zakrslá	-0,012	0,000	-0,004	-0,015	-0,023	-0,060	0,007	0,015	0,006	-0,002	
	Y	skeletová	-0,033			0,011	0,076	0,105	0,123	0,035	0,006		
Kyselá	M	chudá	-0,013	0,008	-0,013	-0,025	0,005	0,010	0,038	0,045	0,063		
	K	normální	-0,026	-0,009	0,047	0,050	0,224	0,232	0,171	0,093	0,118	-0,015	
	N	kamenitá	-0,011	0,031	0,045	0,196	0,137	0,177	0,160	0,103	0,118		
	I	uléhavá		0,030	0,066	0,170	0,226	0,198	0,200				
Živná	S	středně bohatá		0,053	0,097	0,298	0,328	0,336	0,316	0,137	0,107		
	F	svahová				0,335	0,338	0,446	0,362	0,209	0,095		
	C	vsýchavá	-0,022	-0,011	0,022	0,080	0,160	0,221					
	W	bázická			0,218	0,439	0,357	0,345					
	B	bohatá		0,199	0,092	0,328	0,440	0,406	0,415	0,158			
	H	hlinitá		0,137	0,271	0,344	0,462	0,395	0,436				
Obohacená humusem	D	hlinitá		0,289	0,238	0,345	0,416	0,489	0,410				
	A	kamenitá		0,064	0,111	0,229	0,334	0,279	0,315		0,097		
	J	suťová		0,111		0,193		0,216					
Obohacená vodou	L	lužní		0,252	0,280	0,102		0,109	-0,037				
	U	údolní		0,314		0,481		0,451	0,000				
	V	vlhká		0,231	0,230	0,553	0,500	0,504	0,438	0,413	0,096		
Oglejená	O	středně bohatá	0,138	0,152	0,183	0,364	0,313	0,385	0,412	0,289			
	P	kyselá	-0,003	0,033	0,040	0,042	0,168	0,195	0,190	0,195	0,001		
	Q	chudá	-0,011	-0,032	-0,027	0,008	-0,030	0,093	0,073	0,077	0,063		
Podmáčená	T	chudá	-0,015	-0,009	-0,030	-0,035		0,029	0,076	0,097	0,006		
	G	středně bohatá	0,278	-0,017	0,222	0,243	0,342	0,333	0,332	0,237	0,195		
Rašelinná	R	chudá	-0,017			0,180	0,336	0,011	0,323	0,107	0,006	-0,002	

UPR Matějček 2013 v % - 2 % Cena půdy vyhláška 2014 (100 %)

Řada	Edafická kategorie		Vegetační stupeň									
			borový	dubový	buko-dubový	dubo-bukový	bukový	jedlo-bukový	smrko-bukový	buko-smrkový	smrkový	klečový
			0	1	2	3	4	5	6	7	8	9
Extrémní	X	xerothermní	92,74	86,47	59,59	141,17	110,47					
	Z	zakrslá	64,97	100,00	85,19	64,32	50,22	27,85	112,24	131,33	112,33	92,00
	Y	skeletová	41,22			112,58	225,91	273,43	277,46	159,45	112,33	
Kyselá	M	chudá	63,89	115,51	63,54	47,92	107,76	117,45	183,04	180,07	240,13	
	K	normální	47,13	72,78	190,89	193,80	340,02	339,09	269,54	235,32	365,47	59,90
	N	kamenitá	82,45	189,24	194,92	505,58	238,41	296,88	259,03	274,41	365,47	
	I	uléhavá		147,44	203,29	300,00	306,31	251,84	250,45			
Živná	S	středně bohatá		179,73	241,52	348,00	357,46	350,52	335,39	234,77	290,04	
	F	svahová				333,36	358,65	433,18	370,78	301,15	241,12	
	C	vysýchavá	50,66	75,11	145,14	224,30	302,40	317,55				
	W	bázická			272,62	482,40	404,43	392,13				
	B	bohatá		349,75	199,14	334,02	390,74	330,85	362,53	201,02		
	H	hlinitá		287,77	381,29	355,20	458,70	329,15	417,49			
Obohacená humusem	D	hlinitá		402,73	262,07	341,73	337,60	340,40	343,13			
	A	kamenitá		202,88	282,13	302,03	327,63	316,10	343,80		244,35	
	J	suťová		261,34		278,89		260,33				
Obohacená vodou	L	lužní		276,05	320,55	361,03		437,27	38,08			
	U	údolní		386,34		530,50		447,07				
	V	vlhká		270,90	277,70	582,95	399,82	440,27	398,16	481,94	242,56	
Oglejená	O	středně bohatá	315,99	212,63	229,69	506,94	388,12	372,10	409,94	320,50		
	P	kyselá	94,54	137,27	150,00	154,24	309,73	277,92	263,23	297,66	101,60	
	Q	chudá	66,86	42,86	53,99	116,07	62,28	244,57	186,70	221,45	240,13	
Podmáčená	T	chudá	60,85	71,43	43,23	39,93		146,94	230,52	275,82	112,33	
	G	středně bohatá	485,42	57,50	270,17	321,44	385,87	360,39	355,94	340,75	446,80	
Rašelinná	R	chudá	56,93			514,06	396,13	114,43	354,89	290,04	112,33	92,00

- V současné době používaná cena lesních pozemků i potenciální lesní renta neodpovídá ekonomické situaci na trhu – je třeba vycházet u nového výpočtu z nových podmínek (úprava dle inflace nic neřeší - koeficient).
- Došlo k většímu rozptylu u SLT: od – do +
- Cena lesních pozemků je nižší zejména na ekonomicky výnosnějších SLT, na ekonomicky nejméně výnosných je naopak výrazně vyšší (32 SLT).
- Potenciální lesní renta je výrazně nižší zejména na ekonomicky výnosnějších SLT, na ekonomicky nejméně výnosných je naopak vyšší (4 SLT).
- Zde se přichází každoročně o spoustu peněz.

- Současný cenový model (Matějčíček 2013) u jednotlivých SLT se pohybuje v rozmezí -28 % až + 583 % dle dnes používaných cen lesních pozemků (100 %).
- Současný cenový model (2013) u jednotlivých SLT se pohybuje v rozmezí -38 % až + 1071 % dle dnes používané upravené potenciální renty (100 %).
- Takové jsou rozdíly mezi SLT!
- Návrh upravené potenciální renty (Matějčíček 2013) celkem přesně odpovídá současným ekonomickým podmínkám – úrovni cen nákladů a výnosů; reálně dosahovaným HV - ziskům.

Děkuji Vám za pozornost.

Ing. Josef Lenoč, Ph.D.

LDF MENDELU

E-mail: josef.lenoch@mendelu.cz

Tel.: 545 134 076, 777 974 605