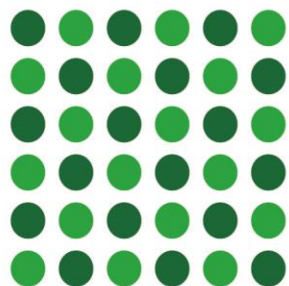


MĚSTSKÉ LESY LIBEREC, p.o.

Historie a současnost správy lesního majetku



městské lesy liberec p. o.

Jiří
Bliml

Historie

Získání lesního majetku

- V roce 1991 vyšel v platnost zákon č. 172/1991 Sb., o přechodu některých věcí z majetku České republiky do vlastnictví obcí. V tento rok a na základě tohoto zákona došlo k zahájení dohledávání a získávání lesního majetku.
- Historický majetek se nacházel především na území stávající Zoo Liberec od původního vchodu, až po Libereckou výšinu. Tento pás lesa činil cca 100ha. Další historický majetek se nacházel převážně v katastrech Vratislavice nad Nisou, Krásná Studánka a Ruprechtice, který činil cca 87 ha.

Historie

- Další lesní majetek byl získán na základě doložení přidělových listin, grafického přidělového plánu či výpisů z pozemkových knih. Na základě těchto dokumentů mohlo město nárokovat restituční práva na majetky uvedené v §2, ZÁKONA.

KATASTR Liberec
 Katastrální úřad Liberec
 Liberec

SROVNÁVACÍ SESTAVENÍ PARCEL
 Porovnání parcel dřívější pozemkové evidence
 s parcelami katastru nemovitostí, popř. s jejich částmi

Dřívější pozemkovou evidenci je: *pozemkový katastr*

ÚDAJE DŘÍVĚJŠÍ POZEMKOVÉ EVIDENCE					ÚDAJE KATASTRU NEMOVITOSTÍ						
Katastrální území: <i>Bypřechovice</i>					Katastrální území: <i>Bypřechovice</i>						
Knihovní vložka příděl	Parcelní číslo	Druh pozemku (kultura)	Výměra		Parcelní číslo	Druh pozemku	Výměra		Číslo listu vlastnický		
			ha	m ²			ha	m ²			
52	52/270	zast. plocha	2	21	<i>e.p. 191 část 2122</i>	zast. plocha	2	21	49	Les H12	
52	52/1/2	zast. plocha	1	19	<i>e.p. 191 část 2122</i>	zast. plocha	15	59	49	Les H12	
52	52/1/2	pastvina		74	2123	lesní pozem		44	49	Les H12	
					<i>e.p. 200 2115/2</i>	zast. plocha	1	72	1453	BS4 Lib	
					<i>část 2115/1</i>	lesní pozem	1	92	61	49	Les H12
					<i>e.o. 14 2111</i>	zast. plocha		16	83	Vst. B14	
					<i>část 2112</i>	zast. plocha	1	01	83	Vst. B14	
					<i>část 2114</i>	zahradka		90	102	BS4 Lib	
					<i>část 2113</i>	zast. plocha		11	102	BS4 Lib	

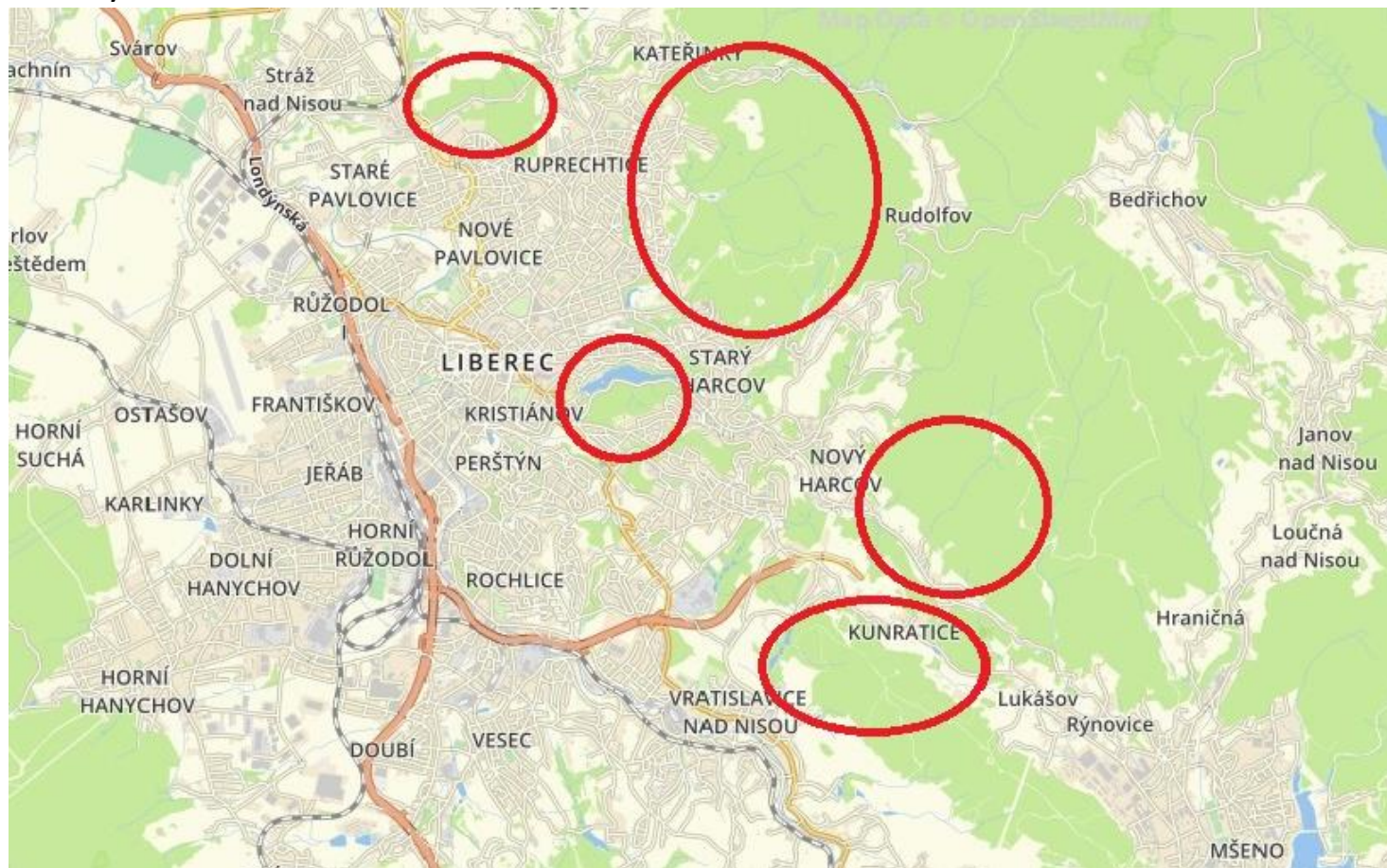
Srovnávací sestavení parcel má pouze orientační charakter a případně uvedené výměry částí parcel katastru nemovitostí jsou určeny přibližným
 Nenahrazuje geometrický plán a nemůže být podkladem pro vyhotovení právních listin o nemovitostech, které jsou v nich uvedeny.

Číslo: 62170-1150-97 Dne: 20 14
 24. 2. 1998 Podpis: *ing. Štef.* Rádkové razítko: **KATASTR**

*Přidělování parcel a zprášení výměr
 při novém měření.*

Historie

- V roce 2008 činila výměra **584, 28 ha** na katastrech Ruprechtice, Krásná Studánka, Starý Harcov, Vratislavice n.N., Kunratice u Liberce, Rudolfov, Machnín, Pilínkov



Směna lesních pozemků

- V roce 2008 došlo k velkému zásahu do držby lesního majetku Statutárního města Liberce (dále jen SML), a to na základě realizace směny lesních pozemků mezi SML a LČR, s.p.
- Důvodem této směny bylo získání pozemků v katastru Horní Hanychov, tj. v okolí již stávajícího sportovního areálu na Ještědu a pozemků v katastru Vesec u Liberce, kde měl být vystavěn nový sportovní areál pro běžecké lyžování. Tyto pozemky byly tedy nutné pro rozvoj těchto sportovních areálů, a to především za účelem pořádání MS v lyžování – SKI 2009.

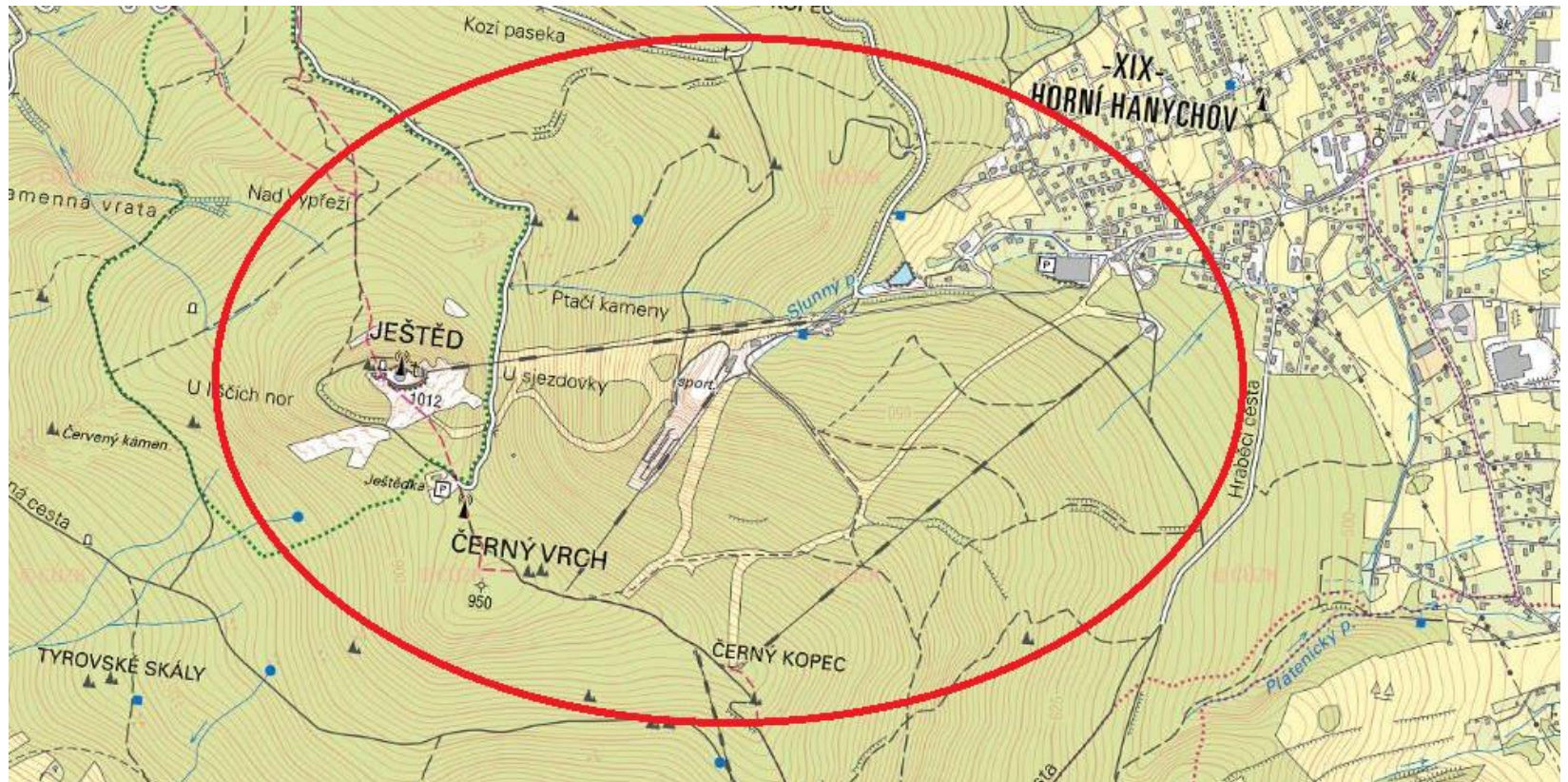
Směna lesních pozemků

- Od roku 2006 docházelo k vyjednávání mezi SML a LČR, s.p. o jednotlivých oblastech. Lesní majetek na straně LČR byl již znám. Jednalo se tedy o výseč lesních pozemků na severním svahu Ještědského hřebene, kde se nacházel v určité velikosti a formě sportovní areál, tj. převážná část sjezdových tratí. Dále se jednalo o několik lesních pozemků s malou výměrou v lokalitě Vesec u Liberce .
- Na straně SML bylo nutné vytipování takových lesních pozemků, které by splňovaly stanovené podmínky ze strany LČR. Jednou ze zásadních podmínek byla návaznost na lesní komplexy ve správě LČR. Na základě těchto podmínek byly nabídnuty lesní pozemky v k.ú. Vratislavice nad Nisou, Machnín, Krásná Studánka, Rudolfov a Pilínkov.

Směna lesních pozemků

<u>Ceny pozemků ke směně</u>		
Majetek LČR		
výměra /m2/	Administrativní cena / Kč/	Přepočtená cena / Kč/
	<i>k jednání (12/2006)</i>	<i>dle směrnic LČR ke stanovení doplatku (2007)</i>
114 90 91	53 886 019,00	19 337 335,00
Majetek SML		
výměra /m2/	Administrativní cena / Kč/	Přepočtená cena / Kč/
140 05 38	51 019 892,00	17 803 418,00
Rozdíl / doplatek/	-2 866 127,00	<u>-1 533 917,00</u>

Směna lesních pozemků



Správa lesního majetku v letech 1992 - 2009

- Lesní majetek byl spravován do r. 1999 jedním lesníkem. V rámci zvyšování výměry lesních pozemků byl následně přijat další lesník.
- Struktura řízení byla velmi složitá a s každými komunálními volbami byla správa lesa zařazena vždy pod jiný odbor. V uvedených letech došlo cca k 5ti změnám odboru.
 - Zastupitelstvo města => rada města => vedoucí odboru => vedoucí oddělení => lesník
- Pěstební a těžební činnosti byly zajišťovány jednou firmou s roční smlouvou a taktéž obchod s dřevní hmotou byl prováděn na lokalitě P stejnou firmou.

Zřízení příspěvkové organizace

- Od r. 2009 došlo ke stabilizaci držby lesního majetku. Výměra lesa činila 576,26. V této době se zvažovala budoucnost správy lesa. Na základě rozhodnutí tajemníka SML byla zpracována jednoduchá analýza možných právních forem správy lesního majetku. Zvažovanými formami byla správa v rámci založení s.r.o., nebo zřízení příspěvkové organizace města.
- Dle rozhodnutí představitelů města byla v r. **2010** zřízena příspěvková organizace Městské lesy Liberec.
- Zřízení příspěvkové organizace mimo jiné podléhá Zákonu č. 128/2000 Sb., o obcích a Zákonu č. 250/2000 Sb., o rozpočtových pravidlech územních rozpočtů.

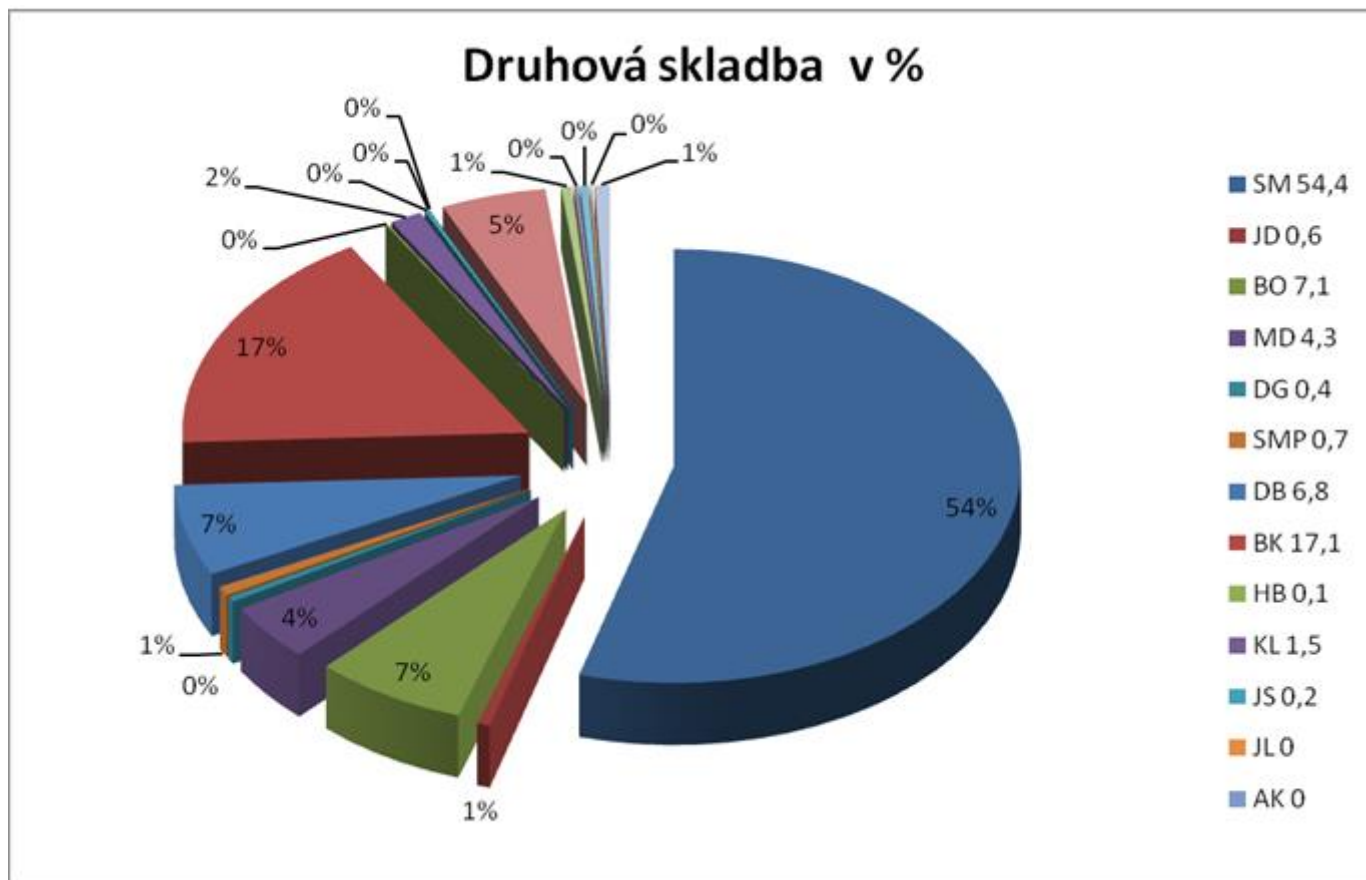
Zřízení příspěvkové organizace

- Cíle příspěvkové organizace
 - Kvalita a koncepčnost obhospodařování lesního majetku
 - Vyváženost rozpočtu a ekonomická soběstačnost
 - Maximalizace pracovní náplně – hlavní činnosti + doplňkové činnosti = služby pro třetí osoby
 - Vlastní obchodování dřevní hmoty
 - Podpora rekreační funkce lesa
 - Spolupráce se zřizovatelem při získávání evropských dotací
 - Zastupování vlastníka lesa při veškerých správních řízeních

Charakteristika lesního majetku spravovaném příspěvkovou organizací

- Výměra – 576,26 ha lesních pozemků
- Přírodní lesní oblast: 20 – Lužická pahorkatina
21 - Jizerské hory a Ještěd
- Kategorizace lesů:
 - Les hospodářský – 383 ha
 - Les zvl. určení – 31b – lesy v ochranném pásmu zdrojů přírodních vod - 9 ha
 - 32c – lesy příměstské a další lesy se zvýšenou rek. fcí. – 95 ha
 - 32e – lesy se zvýšenou fcí půdoochrannou,... - 88 ha

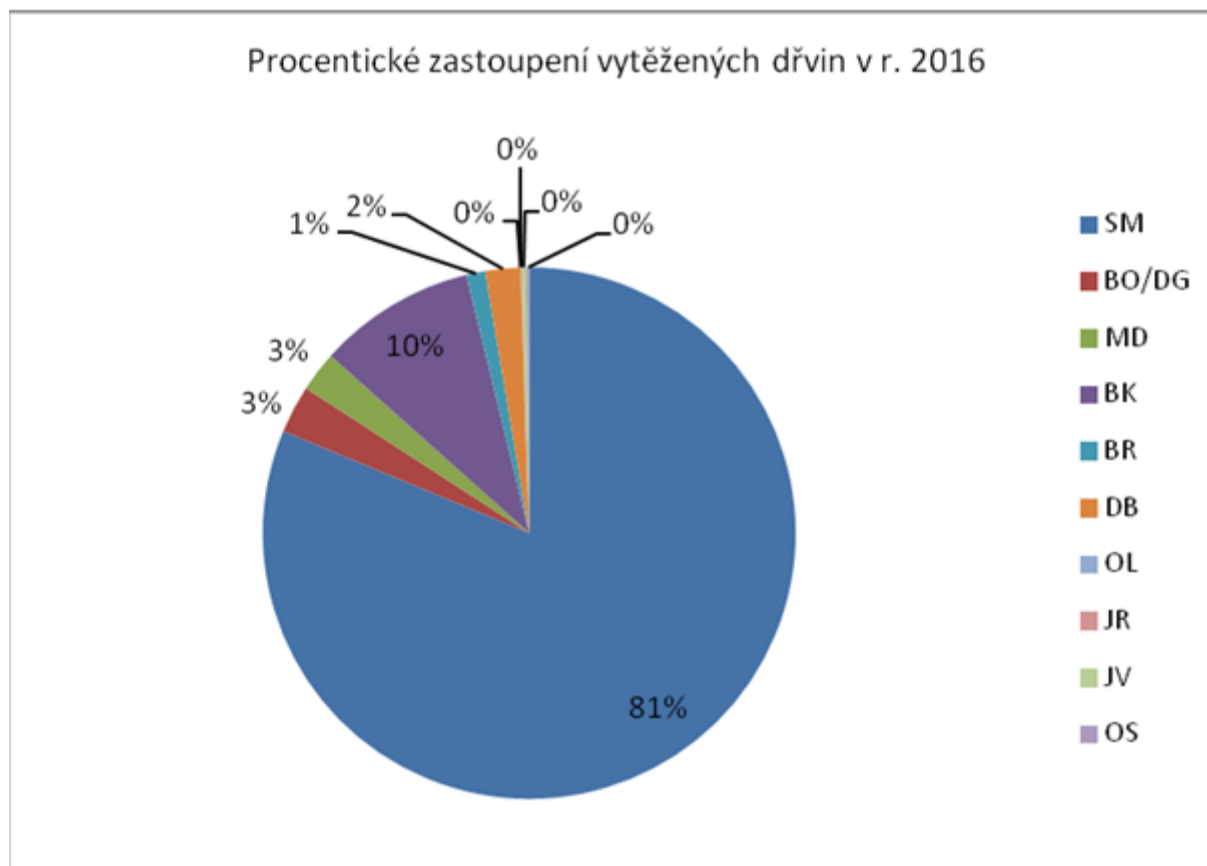
Charakteristika lesního majetku spravovaném příspěvkovou organizací



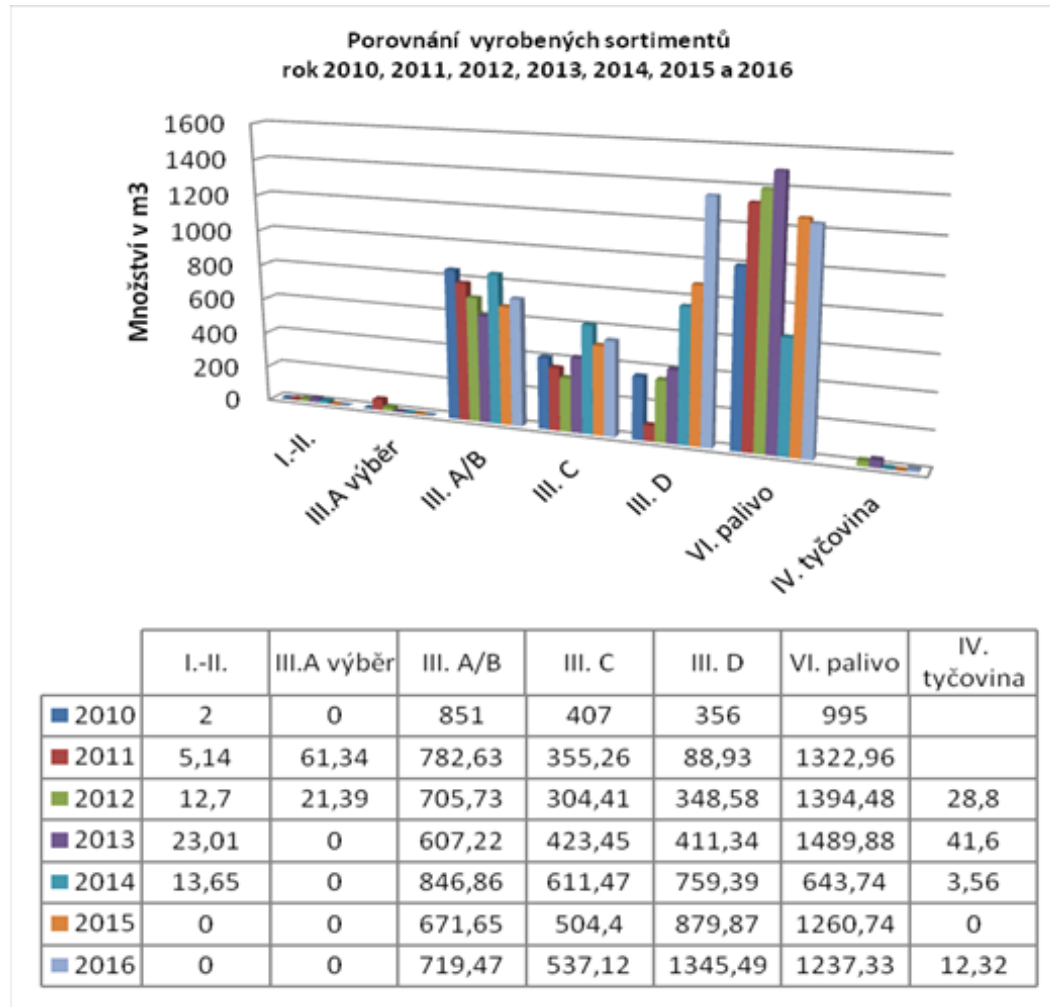
Charakteristika lesního majetku spravovaném příspěvkovou organizací

- Závazná ustanovení plynoucí z LHP:
 - Celková maximální výše těžeb – **48.158** m³/decénium
 - Z toho – **44.563** m³ těžby mýtní
 - Z toho – **3.595** m³ těžby předmýtní
- Minimální plošný rozsah výchovných zásahů v porostech do 40 let – **93,98** ha /decénium (prořezávky, probírky)

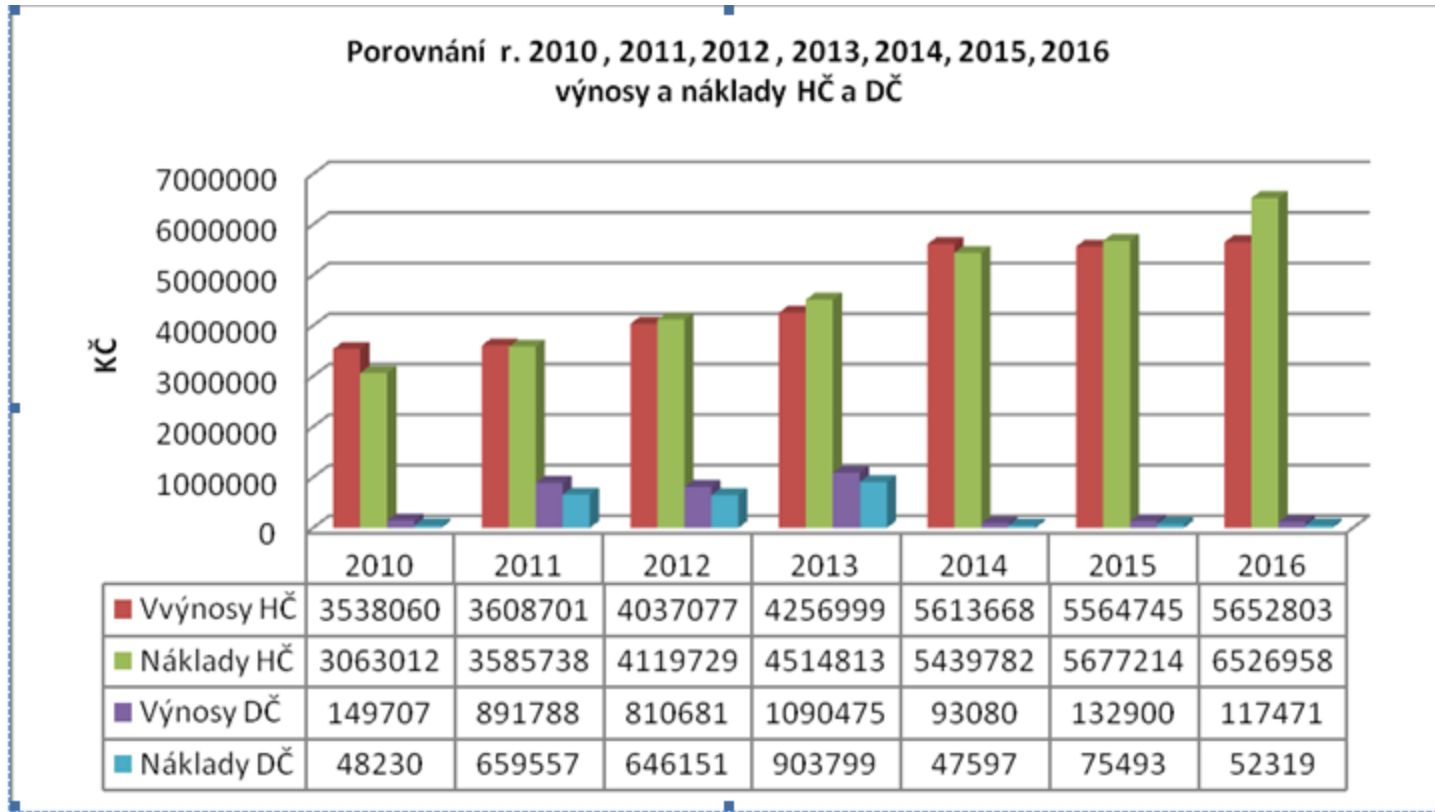
Charakteristika lesního majetku spravovaném příspěvkovou organizací



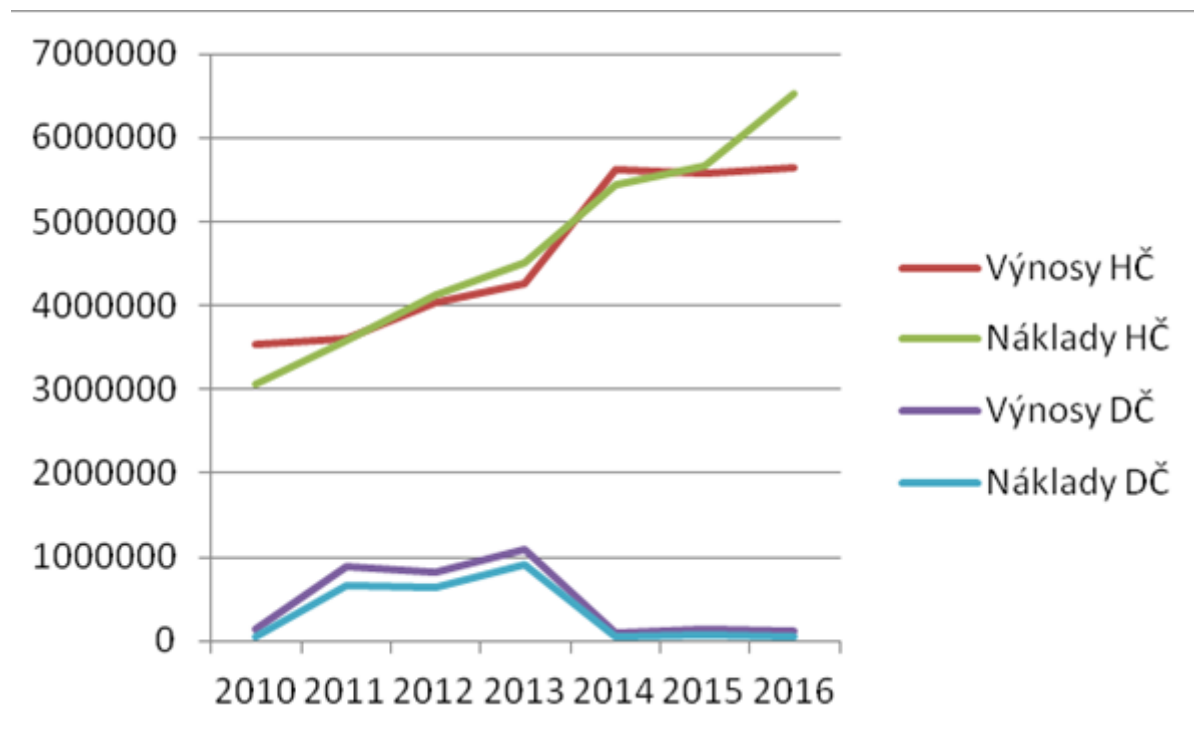
Charakteristika lesního majetku spravovaném příspěvkovou organizací



Charakteristika lesního majetku spravovaném příspěvkovou organizací



Charakteristika lesního majetku spravovaném příspěvkovou organizací



Příklady negativních aspektů ovlivňující ekonomiku příspěvkové organizace

- Nemožnost zajištění stálé práce po celý rok pro OSVČ
- Minimální konkurence na trhu s dřevní hmotou
- Vyšší náklady za služby – udržení OSVČ pro nutnou dobu k vykonání dané činnosti
- Vyšší náklady spojené s rizikovým kácením stromů v lokalitách zástavby města
- Vyšší náklady spojené s údržbou cest a rekreačních prvků – devastace návštěvníky lesa
- Nemožnost čerpání evropských dotací – zástava převážné většiny lesního majetku u bankovního ústavu (emise dvoumiliardového dluhopisu)
- V rámci doplňkové činnosti nutnost vystavovat faktury s DPH – OSVČ se stává významným konkurentem
- Tvorba rezervního fondu pouze ze zisku organizace
- Omezené finanční prostředky na investice – nutná spolupráce zřizovatele

O čem budeme hovořit zítra?

- Postup obnovy porostu v lokalitě Tichá cesta
- Rozvoj rekreační funkce lesa a minimalizace negativních vlivů na prostor na základě zpracov



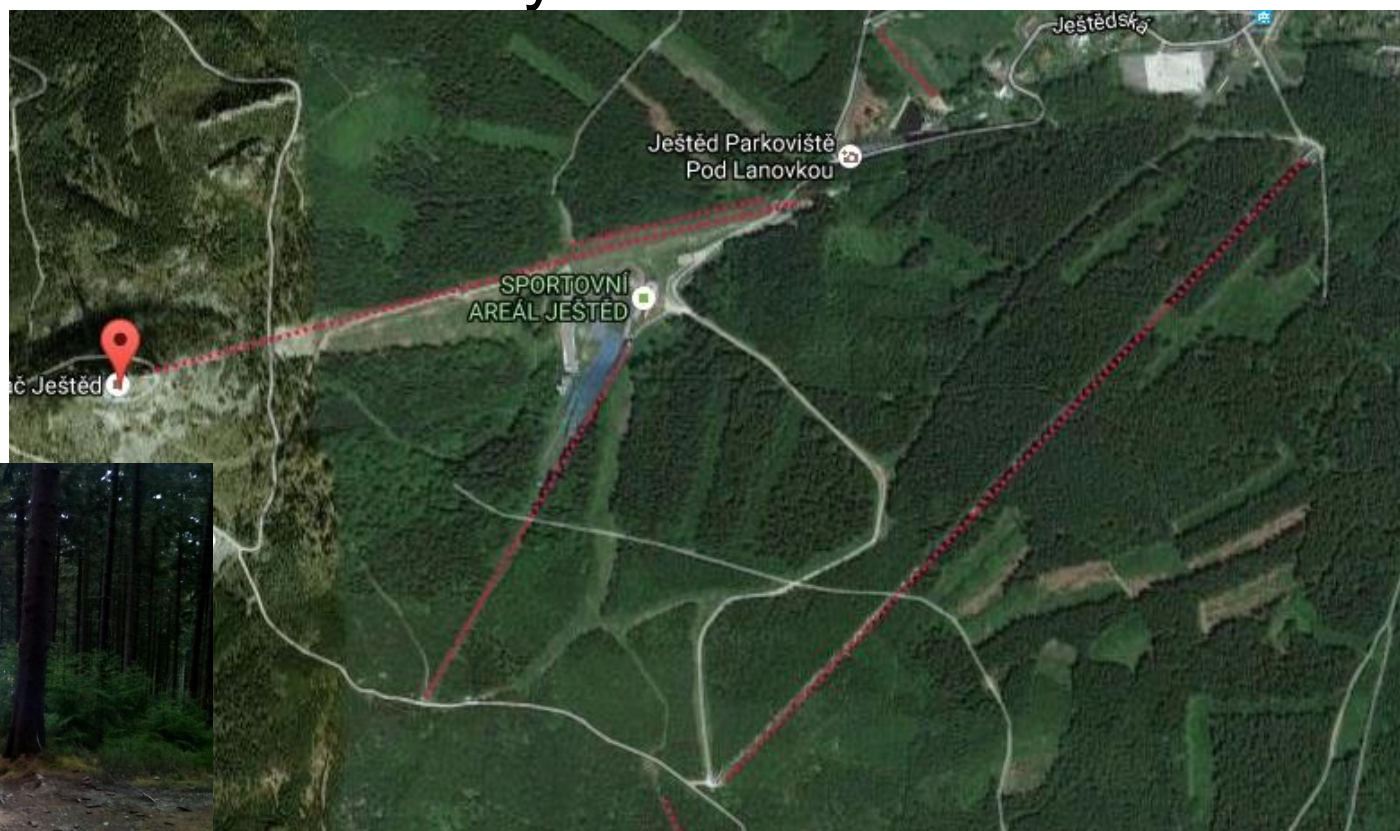
O čem budeme hovořit zítra?

- Motokros v lesních porostech v lokalitě Vesec u Liberce a jeho negativní vlivy na ŽP



O čem budeme hovořit zítra?

- Správa lesa ve sportovním areálu na Ještědu a budoucnost této lokality



DĚKUJI ZA POZORNOST

