

Jan Nepomuk II Karel Praschma 1756-1822
justiční komisař Christoph Florian Liebich
Christoph Liebich Jindřich (Heinrich) Caesar Weber
Friedrich hrabě Praschma (1833 – 1909)

Příspěvek k historii lesnictví
Čech , Moravy a Slezska

Jan Nepomuk II Karel Praschma 1756-1822



- Mimořádné důvěry hraběte Jana Nepomuka Karla Pražmy požíval **justiční komisař Christoph Florian Liebich**, který osobně zastupoval ve věcech majetkových panství. Byl pověřen už v roce 1780 po majetkovém převzetí a po celá desetiletí byl pravou rukou svého mecenáše, kterého přežil pouze o několik dnů. Na jeho osobu převedl hrabě 2.11.1799 veškerá zastupování při správě panství a neomezené zplnomocnění při dozoru nad plněním povinností všech úředníků panství.“ neboť je nám známý a je námi oceňován jako muž dbalý práva, cti a milující pořádek“.

Christoph Liebich



- Christoph Liebich urodził się w roku 1783 w pruskim mieście Falkenberg (dzisiejszym polskim mieście Niemodlin). Po ukończeniu Królewskiej Wyższej szkoły Budownictwa we Wrocławiu złożył specjalistyczny egzamin dla królewskich geometrów (geodetów). Po odbyciu trzyletniej praktyki w leśnictwie wstąpił do szkoły leśnictwa w Zillbachu, którą prowadził znany leśnik saski leśnik, Jindřich (Heinrich) Cotta. Razem ze swoim nauczycielem przesiedlił się do Tharandtu. Po ukończeniu Akademii Leśnictwa Liebich został zatrudniony jakomorni inżynier leśnictwa we Lwowie (tytuł administracyjny c.k.). W roku 1818 przeniósł się jako inżynier komory do Pragi, gdzie pracował jako w administracji lasów państwowych Austrii aż do roku 1826, kiedy to administracja lasów państwowych w Pradze została rozwiązana w wyniku ich prywatyzacji.

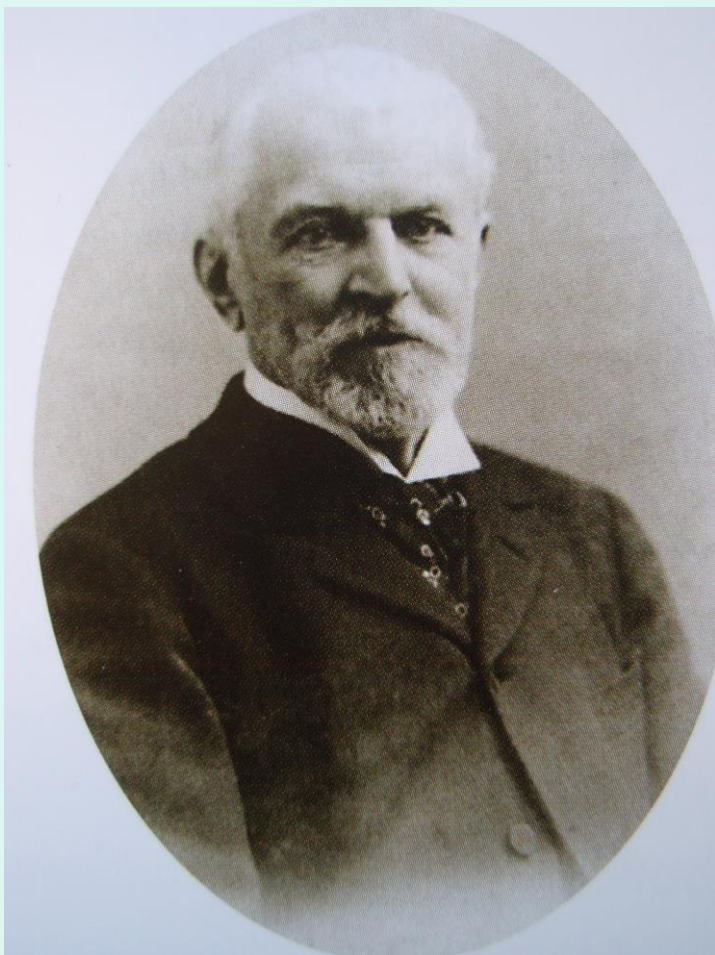
Jindřich (Heinrich) Caesar Weber



- Jindřich (Heinrich) Caesar Weber Urodził się w Cieszynie, ukończył tam gimnazjum i w roku 1826 przeniósł się do Pragi , do swojego stryja Christopa Liebicha. Ukończył wydział filozofii i od swego stryja uzyskał rozległą wiedzę i praktykę w zakresie systematyzacji leśnictwa. Poświęcał się miernictwu, taksacji i urządzaniu majątków leśnych w austriackiej części monarchii. Należał do założycieli i znaczących członków „ Morawsko – czeskiej sekcji leśnictwa” zorganizowanej na naukowych, instytucjonalnych i akademickich pryncypiach. Działał też w zarządzie „Morawsko-śląskiego towarzystwa leśnego” i był długoletnim redaktorem leśniczego czasopisma tego towarzystwa „Verhandlungen der Forstwirte Mährens Und Schlesiens” Stał się też znaczącym przedstawicielem ziemskiej leśnej politycznej administracji w Brnie i komisarzem egzaminacyjnym z zakresu fachowości dla gospodarzy leśnych.

Friedrich hrabě Praschma (1833 – 1909)

Falkenberg/Niemodlin



- Studoval práva v Breslau, Bonnu a Berlíně.
- Na přání svého otce studoval jeden rok na lesnické akademii v Tharandtu.
- Podnikal četné studijní cesty po celé Evropě, do Turecka a Egypta.
- Stal se významným představitelem Řádu maltézských rytířů.