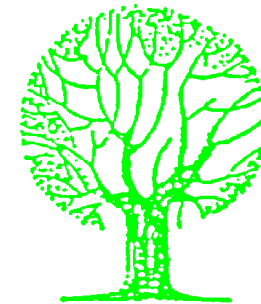




MĚSTSKÉ LESY
HRADEC KRÁLOVÉ



LESNICKÁ FAKULTA

„KROK DO PŘÍRODY“

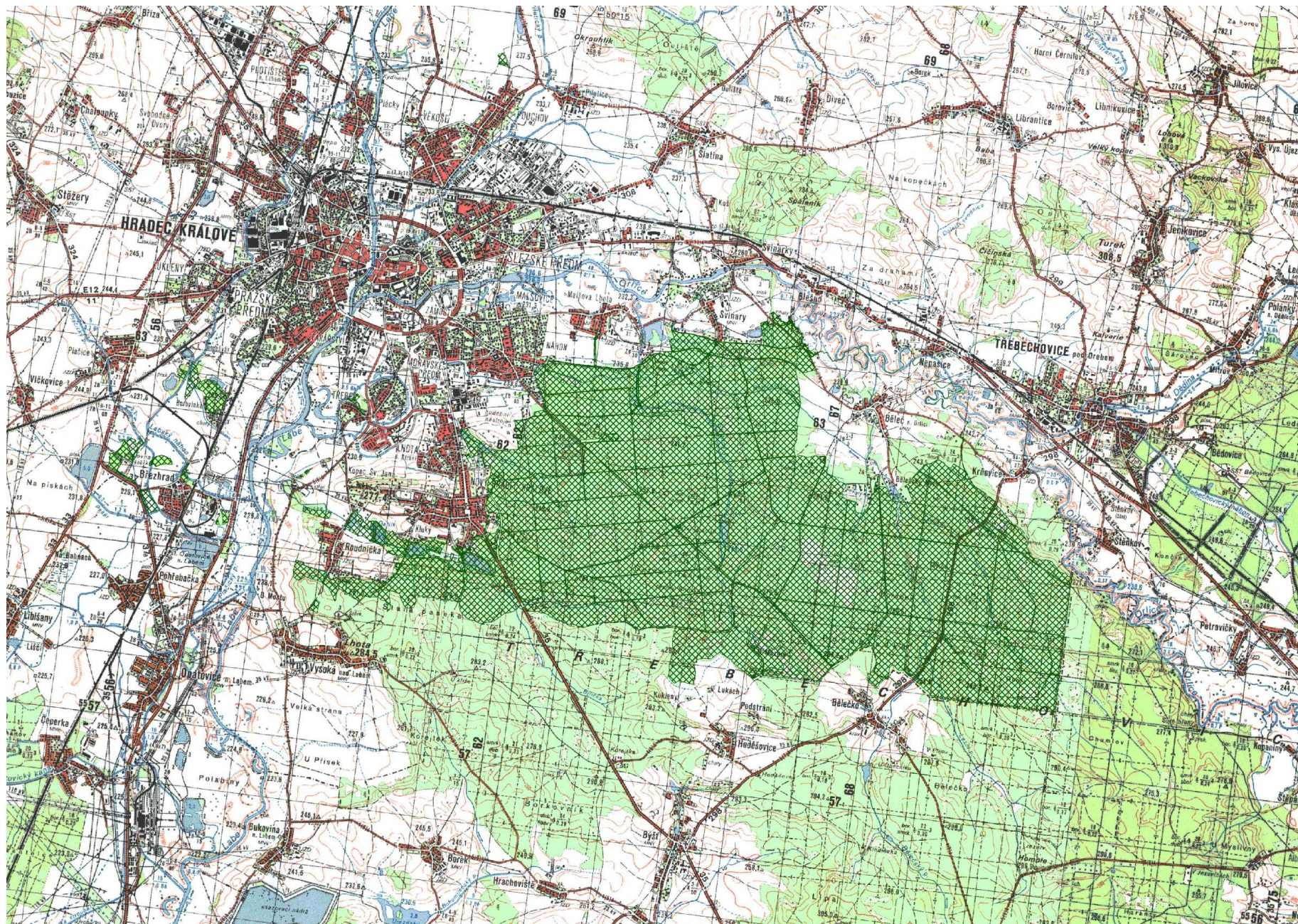
Městské lesy Hradec Králové, rekreační zázemí u stotisícového města

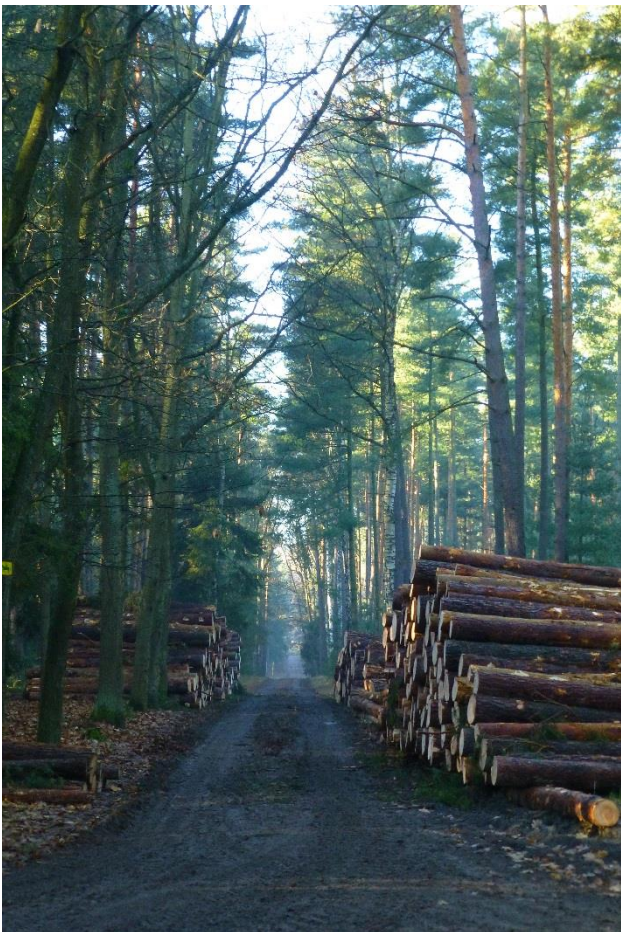
Radek Jůza

**Fakulta lesnická a dřevařská ČZU v Praze, doktorand
Městské lesy Hradec Králové a.s.**

LHC Městské lesy Hradec Králové

3690,05 ha PUPFL





Les je obhospodařován společností

Městské lesy Hradec Králové a.s.,

která se zabývá také:

prodejem štěrkopísku,

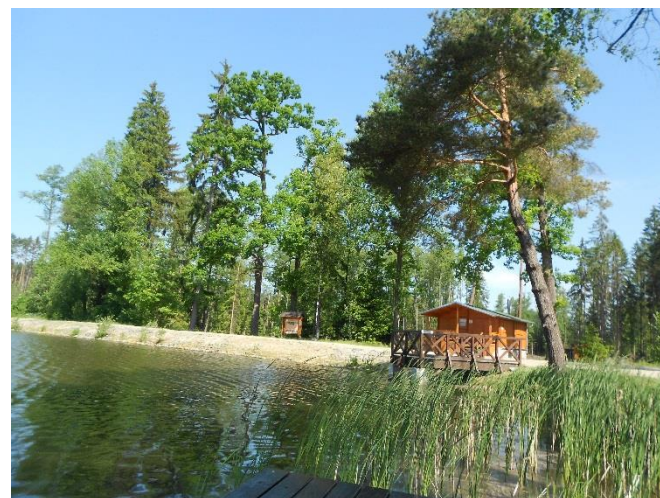




HRADECKÝ KAPR
Z RYBNÍKŮ MĚSTSKÝCH LESŮ
HRADEC KRÁLOVÉ

rybářstvím a rybníkářstvím,





**provozem ubytovny,
pronájmem kanceláří,
a bývalých loveckých chat,**






HRADECKÁ ZVĚŘINA
Z MĚSTSKÝCH LESŮ HRADEC KRÁLOVÉ

prodejem zvěřiny,





HRADECKÝ MED
Z MĚSTSKÝCH LESŮ HRADEC KRÁLOVÉ

a dalších komodit ...

Základní funkcí MLHK a.s. není tvorba zisku, ale přínos pro zlepšení ekologických a rekreačních možností a stavu lesa

Proto rekreační zázemí budujeme tak,

- aby produkční potenciál lesa nebyl omezen,**
- svěřený majetek se zhodnocoval,**
- společnost byla finančně samostatná.**
- vyvážený stav mezi stabilitou a rentabilitou respektující rekreační funkci**
- vyvážený poměr tržních funkcí a rekreační funkce lesa**

Náklady na zajištění rekreační funkce lesa

- údržba lesních cest
- výstavba a údržba krytých ohnišť, altánů, laviček, naučných tabulí
- značení cest
- úklid lesa (sběr odpadků)

rok	náklady na zajištění rekreační funkce lesa (v tis. Kč)	nájemné předepisované vlastníkem (v tis. Kč)	dosažený účetní hospodářský výsledek před zdaněním (v tis. Kč)	možný účetní hospodářský výsledek před zdaněním (v tis. Kč)
	<i>sloupec 2</i>	<i>sloupec 3</i>	<i>sloupec 4</i>	<i>sl. 2+3+4</i>
2013	6563	3231	1056	10850
2014	4994	3166	844	9004
2015	5228	3156	645	9029
2016	5135	3153	795	9083
průměr 2013-16	5480	3177	835	9492

průměr za období	náklady na zajištění rekreační funkce lesa (%)	nájemné předepisované vlastníkem (%)	dosažený účetní hospodářský výsledek před zdaněním (%)	možný účetní hospodářský výsledek před zdaněním (%)
	<i>sloupec 2</i>	<i>sloupec 3</i>	<i>sloupec 4</i>	<i>sl. 2+3+4</i>
2013 - 2016	57,7	33,5	8,8	100,0

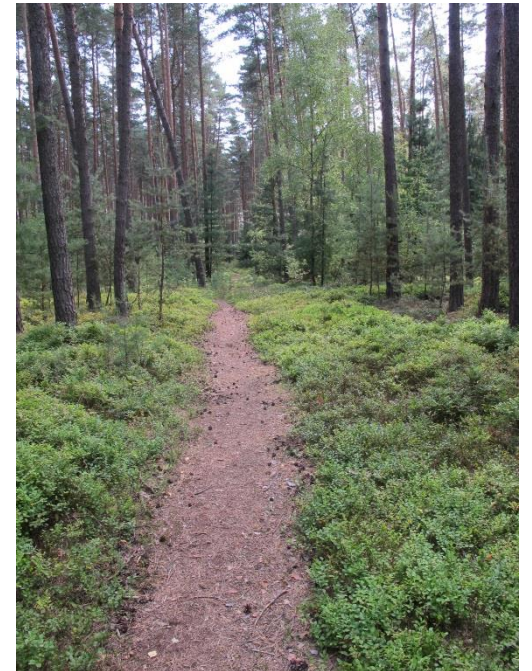
Náklady na zajištění rekreační funkce lesa jsou hrazeny z výnosů

- z lesnické činnosti
- z prodeje štěrkopísku
- z ubytovacích služeb
- z prodeje ryb a zvěřiny

rok	výnosy z lesnické činnosti (v tis. Kč)	celkové výnosy (v tis. Kč)	podíl výnosů z lesnické činnosti na celkových výnosech (%)
2013	50 935	67 102	75,9
2014	45 814	61 750	74,2
2015	36 161	52 822	68,5
2016	26 273	45 637	57,6
průměr 2013-16	39 796	56 828	70,0

Návštěvníci lesa mají k dispozici

- les přístupný šesti linkami MHD,
- čtyři odstavná parkoviště na kraji lesa,



**300 km lesních cest,
z toho 16 km s asfaltovým povrchem
vhodným pro in-line bruslení,**



**vlastní turistickou mapu městských lesů,
perfektní značení všech tras,
lečové kameny na lesních křižovatkách,
16 bodů záchrany,**





80 závor,

všechny se dají pohodlně objet na kole i na invalidním vozíku,



tri stánky s občerstvením,





šest nekrytých ohnišť,

čtyři krytá ohniště,





osm altánů, odpadkové koše, lavičky,



výběhy se zvěří,




rytířské hradiště,






pohádkovou a vodnickou stezku,






MĚSTSKÉ LESY
HRADEC KRÁLOVÉ
„KROK DO PŘÍRODY“



MĚSTSKÁ SPRÁVA
ÚZEMNÍ PLÁNŮVÁNÍ
HRADEC KRÁLOVÉ

Naučná stezka PP Sítovka
„MRTVÉ DŘEVO“
M – Přítomnost a význam mrtvého dřeva



Operační program
Vzdělávání a zaměstnanost
Evropská unie
european union

Stanoviště:
M

Mrtvé dřevo je obecně zažitý termín pro dřevo v různém stádiu rozkladu. Odumírající a mrtvé stromy, stojící či padlé, jsou důležitou součástí lesních ekosystémů s nezastupitelnou úlohou při koloběhu živin a energie, udržení produktivity a biodiverzity. Zajišťují místo pro život, úkryt a zdroje potravy pro živočichy a rostliny včetně následné generace lesa. Živiny putávají ve dřevě jsou během rozkladu navraceny do koloběhu.

K odumírání stromů dochází vlivem abiotických faktorů (přírodních) i pocházejících z činnosti člověka (vážší, umělé). Vlivem biotických faktorů (kam kromě přímých škůdců patří zejména konkurence okolních stromů a stáří. Na rozkladu dřeva se nejčastěji podílejí dřevokazné houby, jejichž různé druhy kolonizují živé stromy i mrtvé dřevo.


Doba rozkladu dřeva ve středoevropských podmínkách se uvádí v rozmezí 10-180 let. Zavisí

na mnoha faktorech, jako jsou stanovištní podmínky, dřevina, rozměry dřeva, příčina odumření, způsob rozpadu a aktivita organismů rozkládajících dřevo. Rychleji se rozkládá dřevo, které leží v kontaktu se zemí, rozklad stojících souší bývá výrazně pomalejší. Ponechávání souší v lese však limitují požadavky na bezpečnost pohybu návštěvníků lesa. Množství ponechané odumřelé dřevní hmoty v hospodářských a rekreačních leších je vždy nižší než v lese přírodním (pralese), kde nedochází k těžbě.

Tabulka: Přibližná doba rozkladu na zemi ležícího silnějšího mrtvého dřeva (tloušťka nad 20 cm – 1 palež) v podmínkách PP Sítovka:

Příklad dřeviny	Doba rozkladu (roky)
Jehličnany	borovice 40
	smrk 30
Tvrdé listnáče	buk 30
	dub 90
Měkké listnáče	olše 20
	vrbý (živá) 15

Výřez mapy mrtvého dřeva s označením stromového patra (stav leden 2015).



Legenda

Stojící mrtvé stromy (souší)

- BO (borovice)
- DB (dub)
- LP (lipa)
- OKL (okrasná listnáč)
- SM (smrk)

Stojící mrtvé stromy (slomy)

- BO (borovice)
- DB (dub)
- HB (hrušň)
- LP (lipa)
- OKL (okrasná listnáč)
- SM (smrk)

Ležící mrtvé dřevo

- BB (buk)
- BO (borovice)
- DB (dub)
- HB (hrušň)
- JP (jeřáb)
- LP (lipa)
- MO (modřín)
- OKL (okrasná listnáč)
- SL (smrk)

Stupně rozkladu

- 1
- 2
- 3
- 4
- 5

Stanoviště

- stanoviště I
- stanoviště M
- stanoviště O
- SM 20x20m

Příklady stupňů rozkladu mrtvého dřeva (foto J. Souček)

Stupeň 1 (lipa)

Stupeň 2 (buk)

Stupeň 3 (borovice)

Stupeň 4 (smrk)

Stupeň 5 (borovice)

Mrtvé dřevo postávaná rozkladem obklopená jehličkami a živými vlasy z Lesoprávně.

Na zjevně rozkládaném mrtvém dřevě má významnou úlohu houbová a bakteriální zvěř (foto O. Spáček).


Při mapování lesního porostu v jižní části území PP Sítovka na konci roku 2014 bylo podčyceno mrtvé dřevo v souhrnném objemu 434 m³ hroubí. To odpovídá objemu 53 m³ na hektar. Zásoba ležícího dřeva tvořila 80% z celkové zásoby mrtvého dřeva a mírně rostla se zvyšujícím se stupněm jeho rozkladu (dekompozice). Největší ležící kmeny dosahovaly středové tloušťky i přes 60 cm.

Na celkovém množství mrtvého dřeva se téměř polovina podílela borovice (48 %), vyšší podíl mrtvého dřeva vykazovaly i dub (17 %) a lipa (15 %) a lipa (13 %).


Lesníci preferují současný přístup k ponechávání mrtvého dřeva, který místo rovnoměrného rozemštění po všech porostech předpokládá vytvoření sítě lesních porostů s ponechaným mrtvým dřevem. Je to výhodné nejen pro organismy na mrtvé dřevo vázané, ale i z hlediska bezpečnosti pro návštěvníky. Vhodnými porosty pro to



Jsou místa se zvýšenou ekologickou hodnotou, jako je například Sítovka. Cílem je zajištění výskytu co největší škály typů a stádií mrtvého dřeva v těchto porostech.

Současný výskyt podíl mrtvého dřeva borovice a smrků představuje nepřizpůsobené navýšení stanovištní a potravní nabídky pro druhy organismů vázané na tyto dřeviny. Mrtvé dřevo ponechané v PP Sítovka má však z ekologického hlediska význam pro širší území okolních lesních porostů.



Partners:



www.mestske-lesy.cz  Městské lesy Hradec Králové a.s., Přemyslova čp. 219, 500 08 Hradec Králové  Staňte se našimi fanoušky

tři naučné lesnické stezky,



planetární stezku v měřítku 1 : 1 000 000 000,



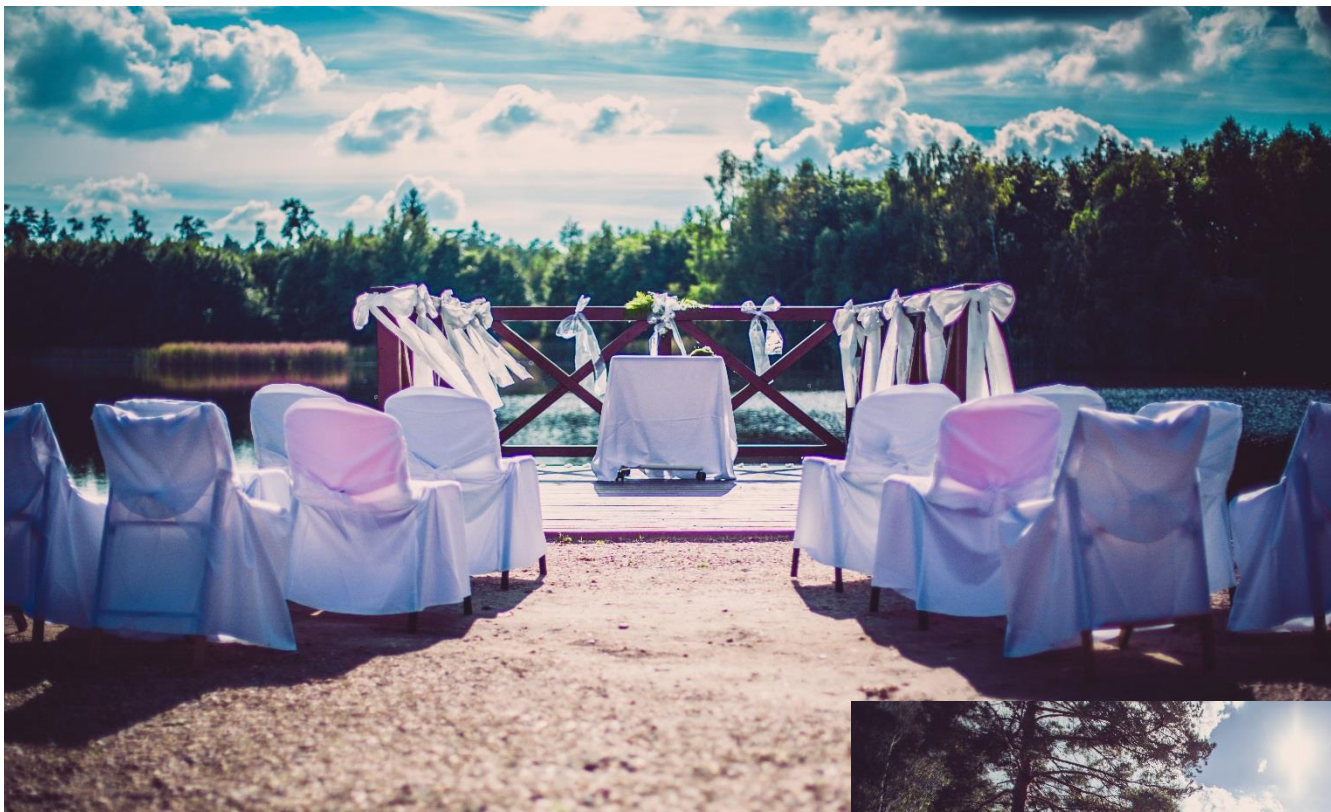
trvale vyznačené a v zimě upravované běžkařské trasy,



hipotrazy a turistické, cyklistické a vozíčkářské trasy KČT,



v sezóně turistický silniční vláček,



tři „svatební mola“ u rybníků,

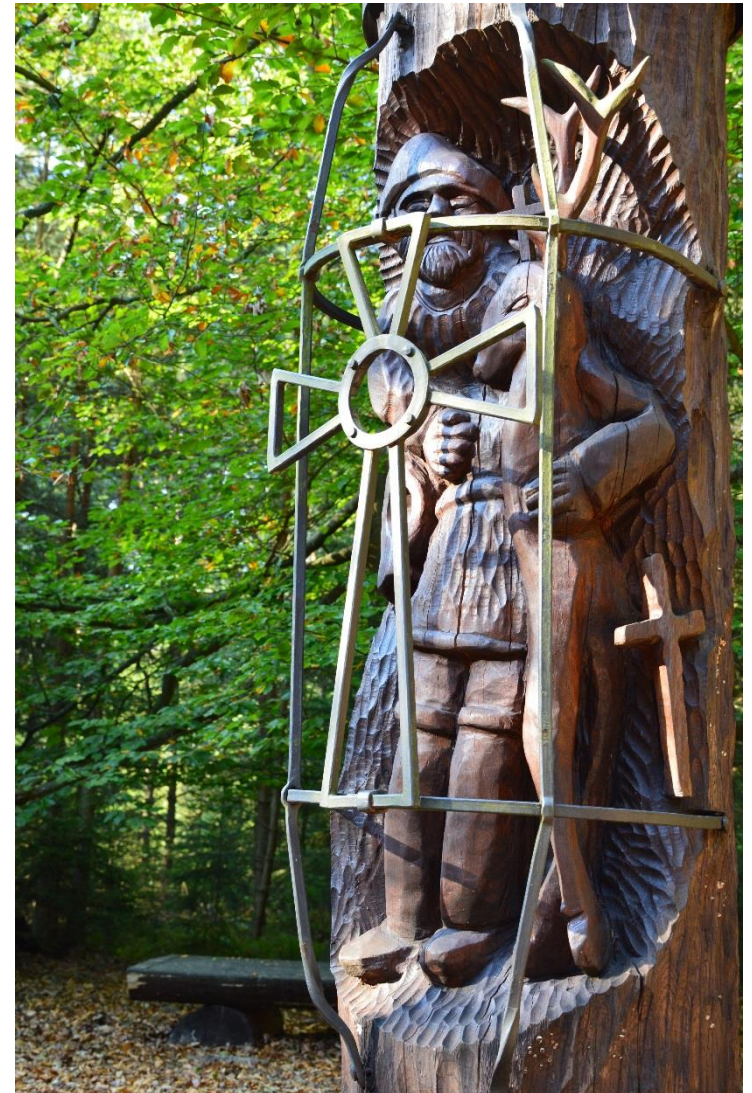


schovávačky,





**sochy na lezení,
broukoviště, hmyzí hotely,**



**studánky,
pomníčky,
tichá zákoutí,**





lesní rybníky,



5 přírodních památek,

1 přírodní rezervaci,

4 evropsky významné lokality,



**300 ha brusnice borůvky,
houby po celé ploše lesa.**



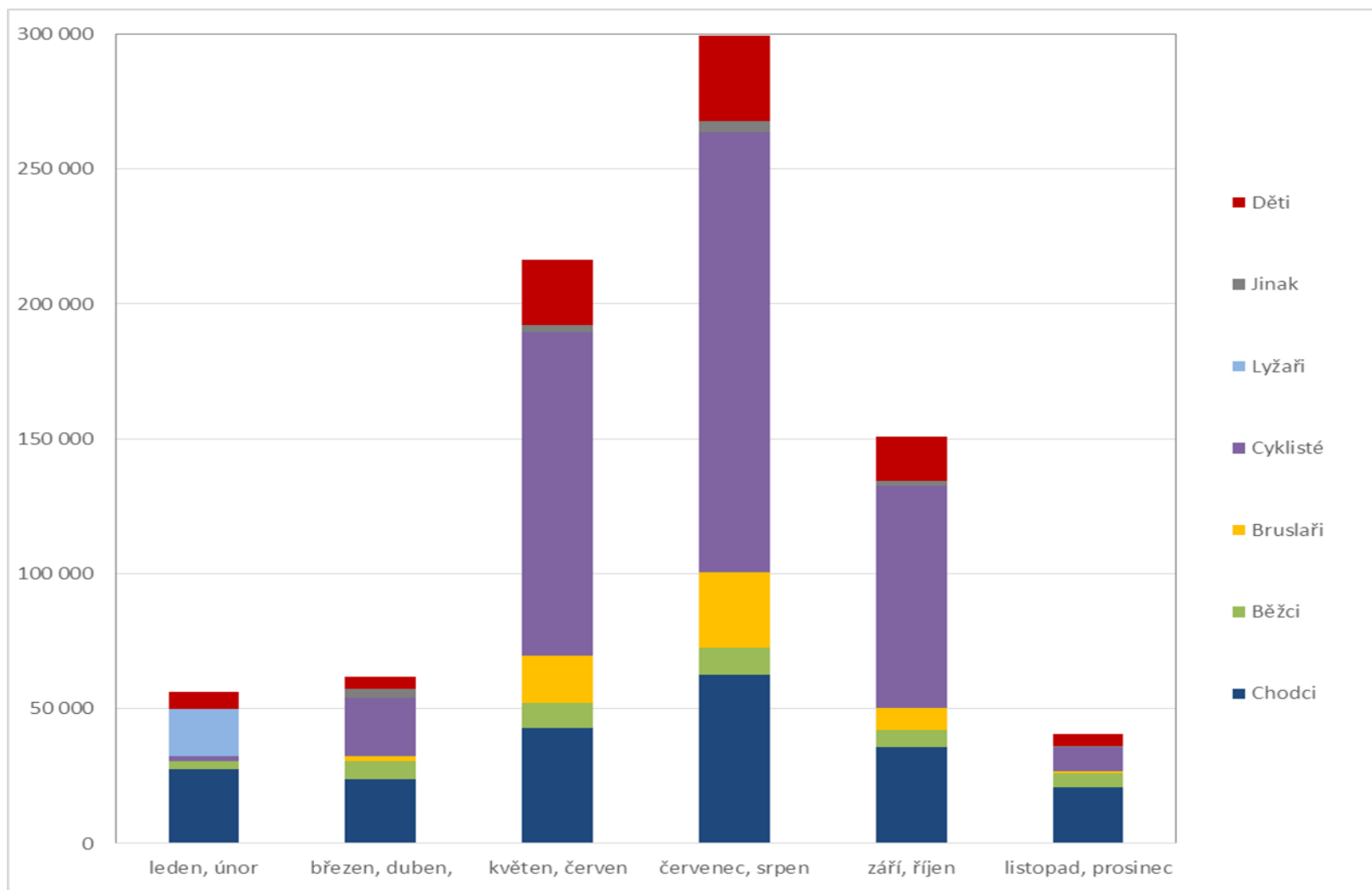
hromadné akce

roční návštěvnost

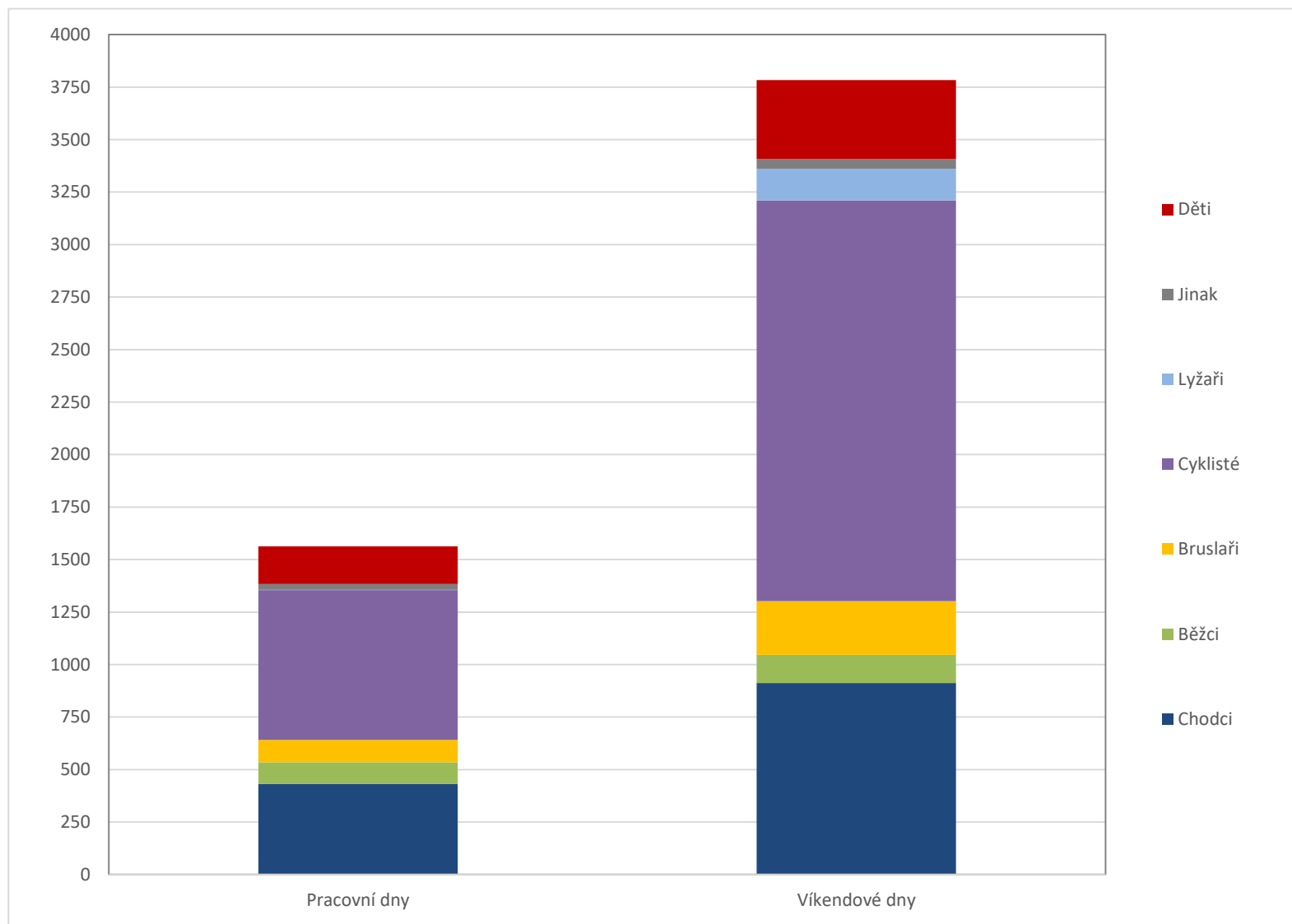
900 000 osob

69 000 psů

Návštěvnost podle dvojic měsíců a kategorie návštěvníka



Srovnání návštěvnosti v pracovní den a den pracovního volna



Kde se nachází Vaše trvalé bydliště?

bydliště	%
Královéhradecký kraj	77
Pardubický kraj	9
Jiný	14

Kde se nachází Vaše trvalé bydliště?

bydliště	%
Hradec Králové	61
obec do 10 km	9
obec ve vzdálenosti 11-30 km	8
Pardubice	3
obec vzdálenější více než 30 km	14
Praha	4
zahraničí	1

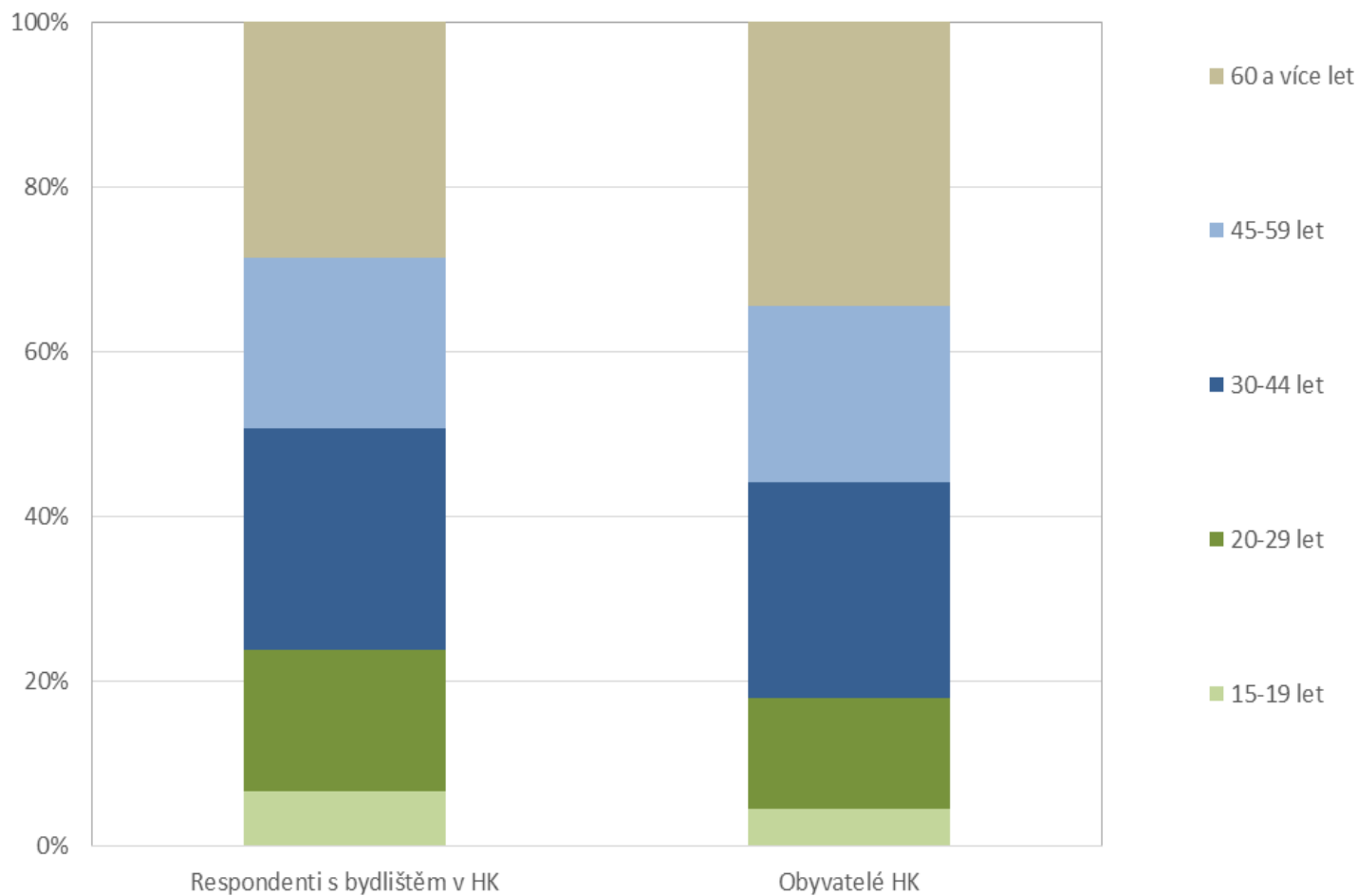
Návštěvníci podle typu aktivity

typ aktivity	%
cyklisté	48
chodci	26
děti předškolního věku	11
in-line bruslaři	7
běžci	5
lyžaři	2
ostatní (na koni, koloběžce, invalidním vozíku, longboardu, skateboardu ...)	1

Jste ?

pohlaví	%
muž	56
žena	44

Porovnání věkové struktury



Management společnosti využívá k propagaci městských lesů a významu práce lesníka těchto možností:

- **spolupracuje s Českým rozhlasem i s tiskem**
- **využívá webové stránky města i své vlastní**
- **v pořadu ČT Cyklotoulky vyšel samostatný díl**
- **herec Jiří Lábus namluvil CD „Pohádky z hradeckých rybníků“**
- **sobotní podzimní výlovy rybníků**



Den lesní techniky



lesní pedagogika



od roku 2007 ročně 1000 dětí



odborné vycházky a exkurze

Se současným stavem využití produkčního i rekreačního potenciálu lesa

❖ jsou spokojení návštěvníci lesa

- 70 % všeobecná chvála
- 30 % spíše připomínky či požadavky, než nespokojenost

❖ je spokojený vlastník lesa, protože kvalitní rekreační služby a koncepčně podporovaná rekreační funkce lesa

- zvyšuje renomé města
- zvyšuje kvalitu života obyvatel města
- vytváří nové pracovní příležitosti v blízkém okolí
- přivádí nové návštěvníky, kteří ve městě utratí svoje peníze



Děkuji Vám za pozornost