



LÁZEŇSKÉ LESY

KARLOVY VARY

PŘEDSTAVENÍ



**KOMISE LESNICKÉ EKONOMIKY
ODBORU LESNÍHO HOSPODÁŘSTVÍ
ČESKÉ AKADEMIE ZEMĚDĚLSKÝCH VĚD**

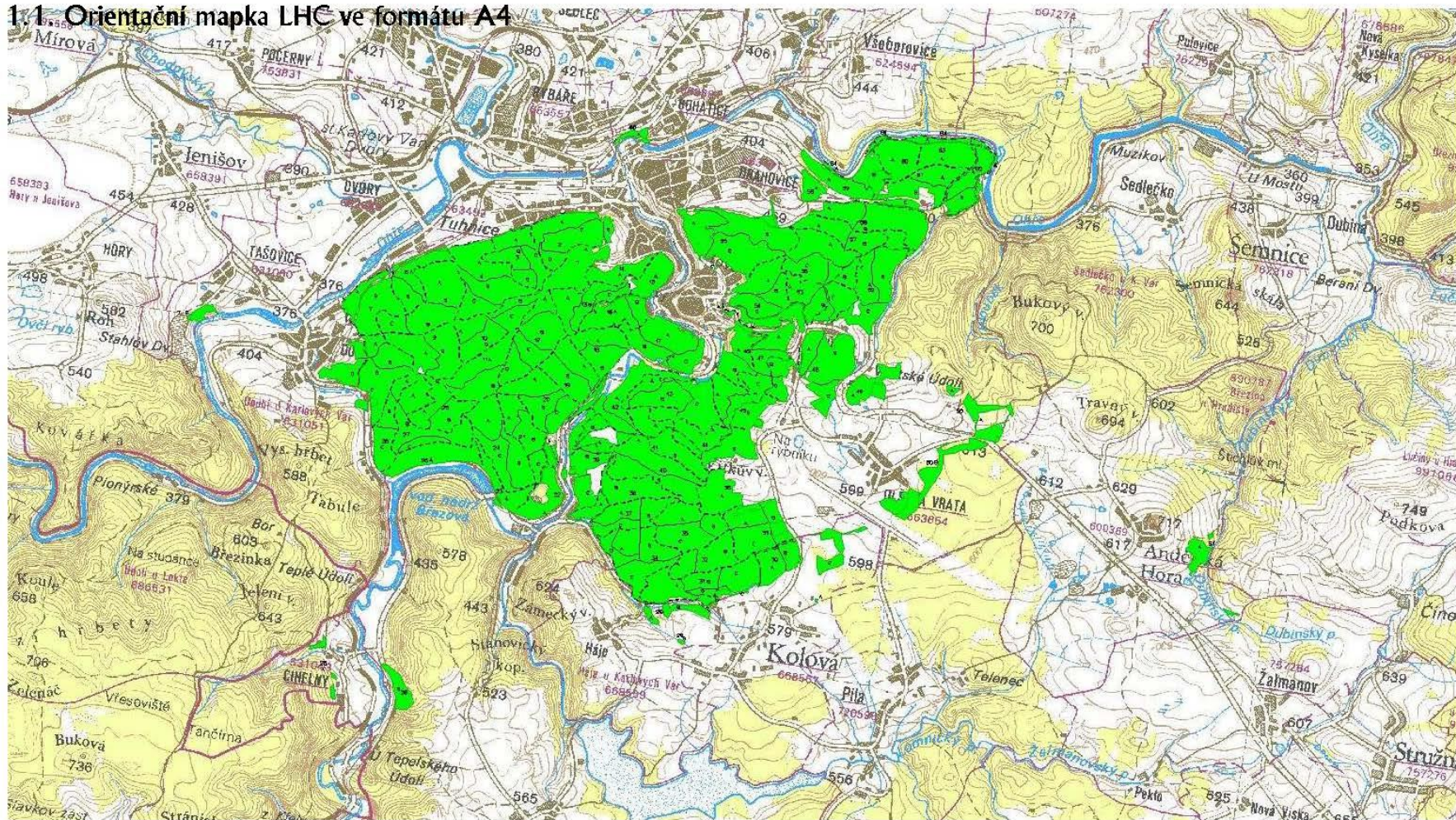
11. 10. 2018



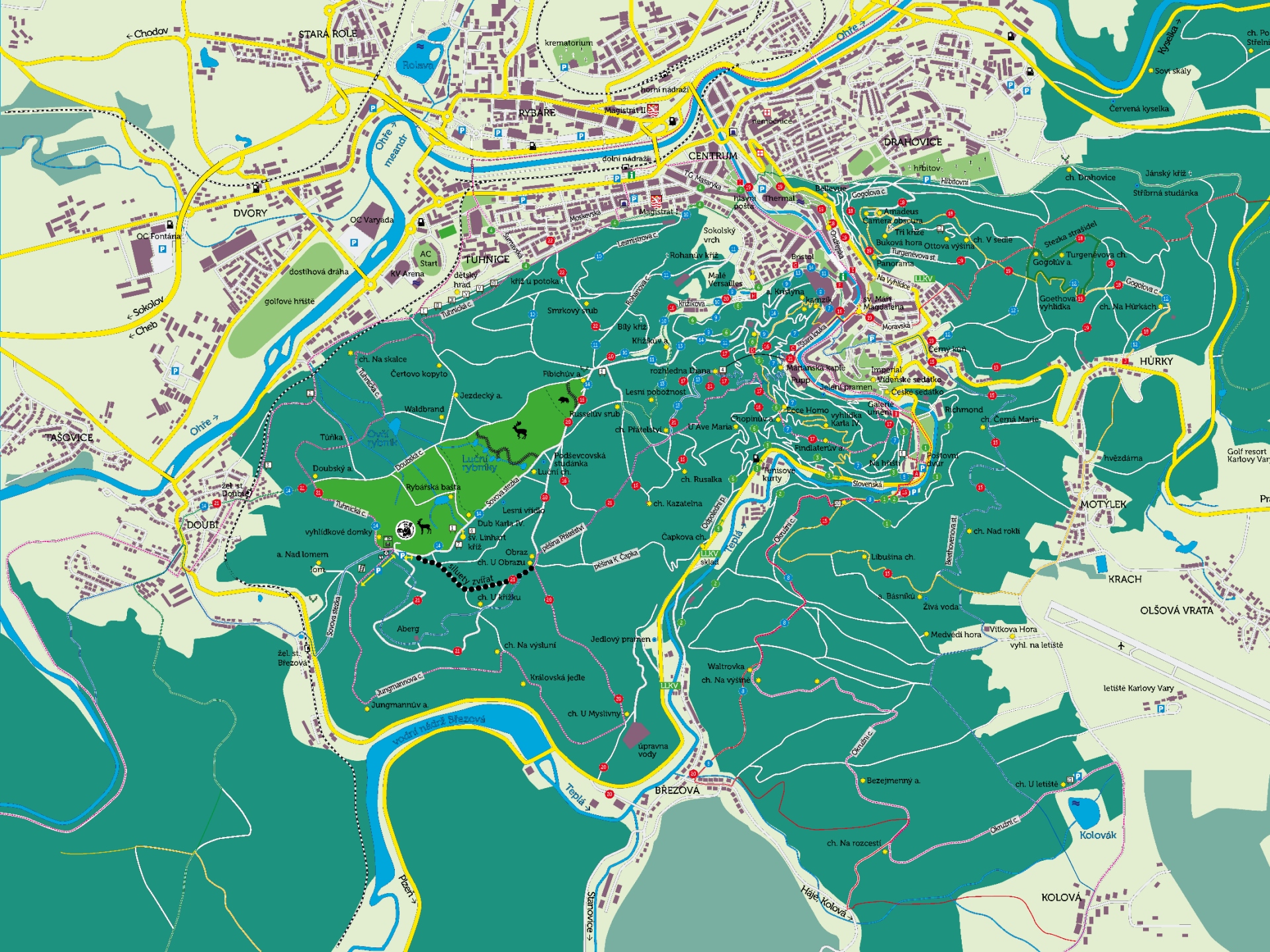


1. Všeobecné údaje

1.1. Orientační mapka LHC ve formátu A4







- ▶ **19. 3. 1325** král Jan Lucemburský daroval svému manovi Kojatovi z Otnavic 16 lánů lesa (asi 280 ha), aby na místě, kde již tehdy stál kostel sv. Linharta založil novou obec - Obora.
- ▶ **1856** správu lesů prováděl „Městský lesní úřad“
- ▶ **1958** správa lesů přešla na deset let pod Technické služby
- ▶ I když v této době docházelo k soustředování správy lesů pod jednotnou státní správu, byly jako jedny z mála Lázeňské lesy v okolí Karlových Varů ponechány pro jejich účelový lázeňský význam ve správě města.
- ▶ **1969** založena samostatná rozpočtová organizace Lázeňské lesy
- ▶ **1992** příspěvková organizace Lázeňské lesy
- ▶ **2001** Lázeňské lesy Karlovy Vary, příspěvková organizace

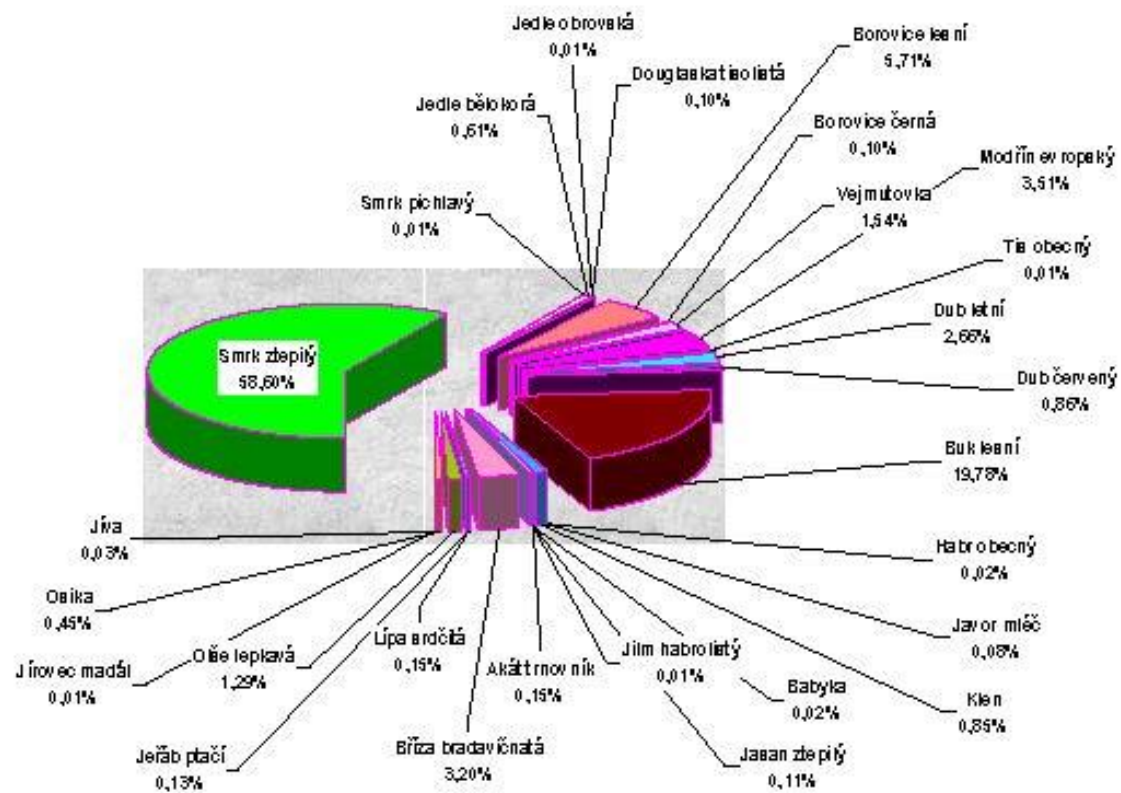
HISTORIE

- ▶ **LHC Lázeňské lesy Karlovy Vary** 1.836 ha
 - ▶ Okolí Karlových Varů – historický majetek 200 252 m³
- ▶ **LHC Odeř** 348 ha
 - ▶ Úpatí Krušných hor – Rybáře, Počerny, Cihelny 40.000 m³

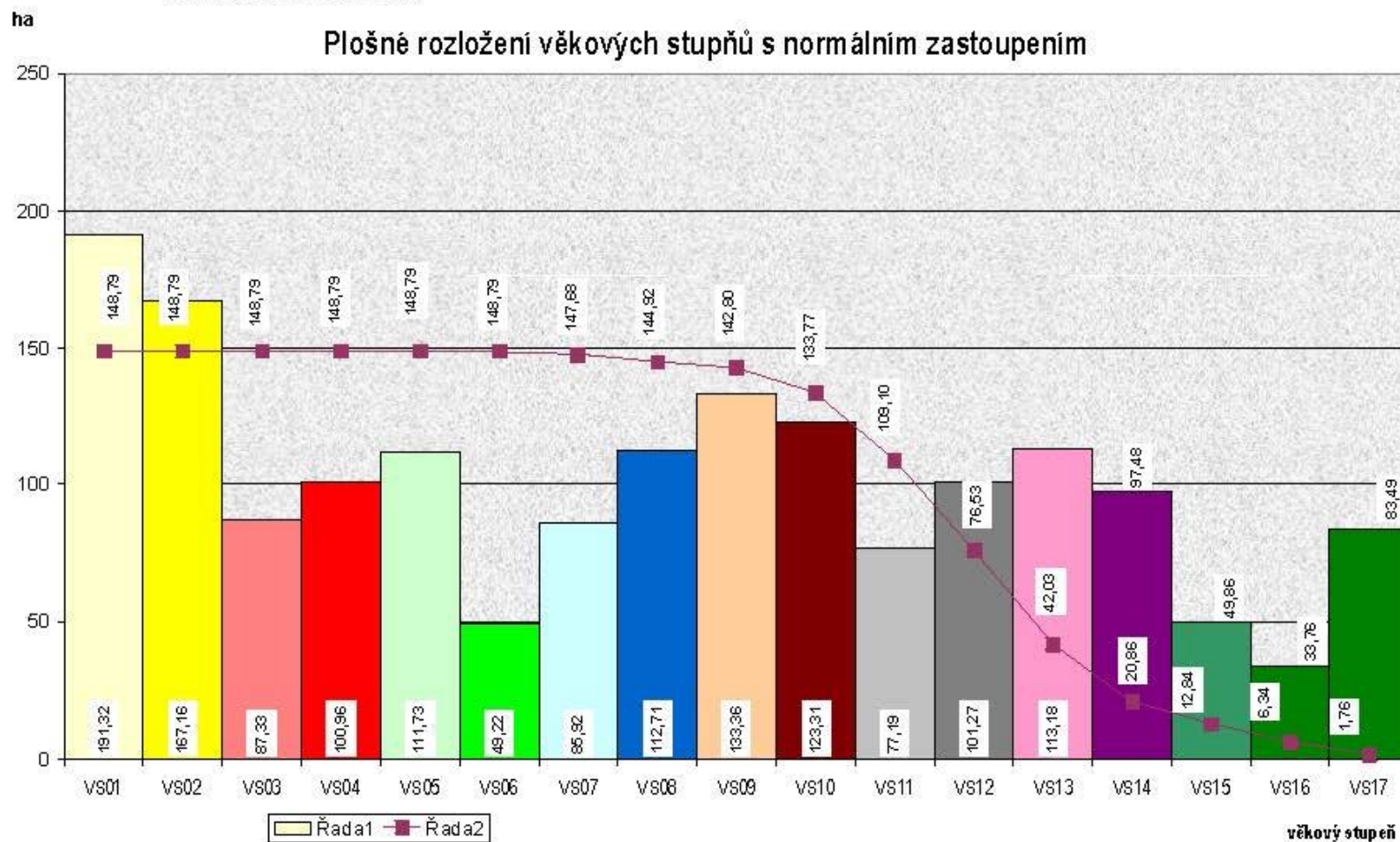
2 LESNÍ HOSPODÁŘSKÉ CELKY

- ▶ Celková výměra lesů ve správě LLKV 2.184 ha
- ▶ Výměra Lázeňských lesů 1.836 ha
- ▶ Max. roční povolená výše těžby 20.000 m³
- ▶ Max. roční dohodnutá výše těžby 15.000 m³
- ▶ Min. plošný rozsah výchovy do 40 let 379,76 ha
 - ▶ PÚ -40 208,38 ha
 - ▶ Prořezávky 172,21 ha

ZÁKLADNÍ ÚDAJE O LHC LLKV



graf spojnícový a sloupcový



▶ **Správa lázeňských parků, p. o.**

Parky, zeleň, hřbitovy, skleníky, zimní údržba

▶ **Správa lázeňských zřídél a kolonád, p. o.**

Kolonády, zřídla, prameny, rozvod vody do LD

▶ **Lázeňské lesy Karlovy Vary, p. o.**

PUPFL, sady a louky

KARLOVY VARY – SPRÁVA MAJETKU



▶ Počet zaměstnanců	58
▶ THP	12
▶ Roční rozpočet	40 – 45 mil Kč
▶ Příspěvek na provoz z MMKV	5 – 6 mil Kč
▶ Příspěvek na investice z MMKV	2 – 5 mil Kč
▶ Dotace (SZIF, KÚ, MZe, CHKO, EU)	3 – 6 mil Kč
▶ Doplnková činnost	6 – 8 mil Kč

LÁZEŇSKÉ LESY KARLOVY VARY, P. O.

LESY ZVLÁŠTNÍHO URČENÍ

CHKO SLAVKOVSKÝ LES

LÁZEŇSKÉ LESY KARLOVY VARY



Lesní provoz

4. lesnické úseky

Manipulační a expediční sklad

výroba a prodej palivového dřeva

Provoz Březová

katr, opravárenské dílny, truhlárna

Provoz Sv. Linhart

informační středisko, lanové centrum,

LÁZEŇSKÉ LESY KARLOVY VARY

- ▶ Je zajištění lázeňských a rekreačních funkcí lesa
- ▶ Hospodaření u Lázeňských lesů Karlovy Vary, p. o. je postaveno na neziskovosti

CÍLEM HOSPODAŘENÍ

- ▶ a) plnit ochrannou funkci minerálních vod
- ▶ b) plnit ochrannou funkci přír. léčivých zdrojů, léčivých vod a pramenišť
- ▶ c) plnit funkci rekreační, estetickou i hospodářskou
- ▶ d) chránit lázeňské území před nadměrnou hlučností,
- ▶ f) zachovávat příznivé klima lázeňského území
- ▶ g) podílet se na příznivém estetickém působení lázeňského území
- ▶ h) příznivě působit na psychiku návštěvníků lázní
- ▶ i) umožnit venkovní léčbu formou vycházek a cvičení

POSLÁNÍ LÁZEŇSKÝCH LESŮ:

- ▶ podporou parkové úpravy lesů
- ▶ vytvářením estetických zákoutí
- ▶ budováním a úpravou paloučků umožňujících venkovní cvičení
- ▶ výsadbou esteticky působivých dřevin
- ▶ budováním odpočívadel (sedaček, laviček, altánů, studánek...)
- ▶ vytvářením vhodných vycházkových okruhů
- ▶ pomístním předrřováním stromů do vysokého věku při zohlednění jejich zdravotního stavu
- ▶ výsadbou okrasných alejí podél komunikací
- ▶ omezením až vyloučením používání chemických prostředků
- ▶ budování výhledů

POSLÁNÍ LZE PODPOŘIT:

- ▶ **3** sochy
- ▶ **4** pomníky a pamětní desky,
- ▶ **14** kamenných lavic
- ▶ **38** rozcestníků a ukazatelů
- ▶ **45** informačních tabulí
- ▶ **15** centrálních krmítek pro ptáky
- ▶ **27** ochran na mraveniště
- ▶ **8** rybníčků
- ▶ **1** rybník „jezero“
- ▶ **430** laviček
- ▶ **130 km** lesních cest, pěšin a stezek
- ▶ **76** svodnic
- ▶ **5.054 m** ochranného zábradlí
- ▶ **22 km** opěrných zdí
- ▶ **3** stezky pro děti

- ▶ **4** rozhledny
- ▶ **4** význačná místa
- ▶ **39** závor
- ▶ **6** vstupních bran
- ▶ **70** ptačích budek
- ▶ **11** lesních vřidel a studánek
- ▶ **1** sluniště
- ▶ **3** celodřevěná dětská hřiště
- ▶ **1** velký dřevěný hrad pro děti
- ▶ **55** altánů, chat a srubů
- ▶ **4** kaple
- ▶ **11** křížů
- ▶ **3** oltáře
- ▶ **4** obelisky

LÁZEŇSKÉ LESY KARLOVY VARY



DĚTSKÝ DŘEVĚNÝ HRAD 1



LESNÍ DĚTSKÉ HŘIŠTĚ 3 KAŠTÁNEK



ALTÁN NA VÝŠINĚ 12



CHOPINŮV ALTÁN



ALTÁN AVE MARIA



JEDNA Z LESNÍCH CHATEK 43



RAESLŮV SRUB 2



RYBÁŘSKÁ BAŠTA



CHATA RUSALKA



ALTÁN CAMERA OBSCURA



ALTÁN NA TŘECH KŘÍŽÍCH



VÝŠINA PETRA VELIKÉHO



TEREZIN PAMÁTNÍK 7



PAMÁTNÍK PADLÝCH V OBOU SVĚT. VÁLKÁCH



PAMÁTNÍK HERMANNA LONSE



SCHWARZENBERGŮV PAMÁTNÍK



JEDNA Z LAVIČEK

430



JEDNA Z NOVÝCH ALEJÍ – LIPOVÁ 5

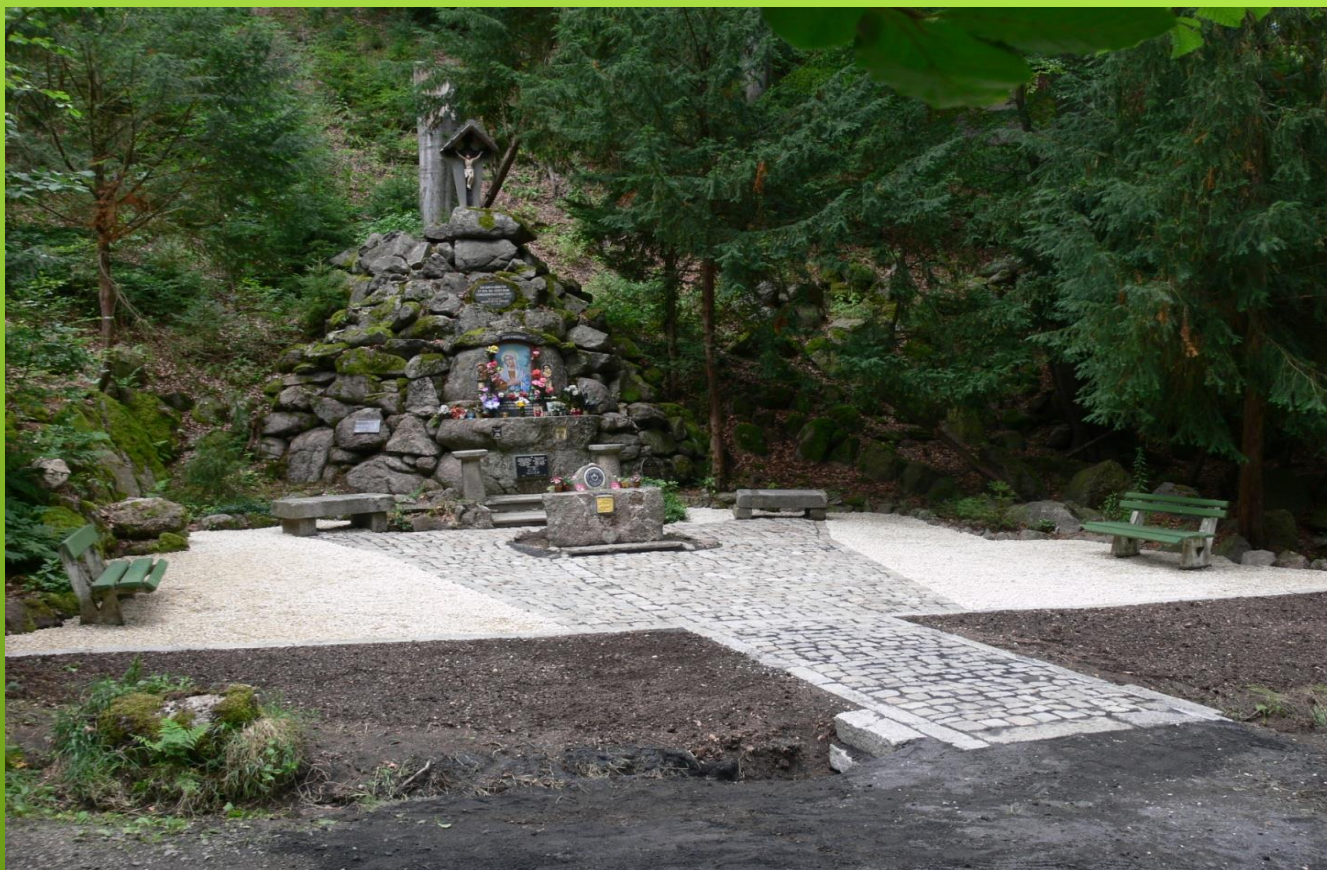


VELKÉ KRMÍTKO PRO PTÁKY 15



OPRAVA ZÁBRADLÍ KOLEM LESNÍCH PĚŠIN





LESNÍ POBOŽNOST



OLTÁŘ – U OBRAZU 3



KAPLE ECCE HOMO



KAPLE SV. LINHARTA



KAPLE AVE MARIA 4



SCHWARZOVA KAPLE



STŘÍBRNÁ STUDÁNKA 11



JELENÍ PRAMEN



JEDLOVÝ PRAMEN



OPĚRNÁ KAMENNÁ ZEĎ 22KM

PŘED VÝSTAVBOU



PO VÝSTAVBĚ



VÝSTAVBA NOVÝCH OPĚRNÝCH ZDÍ

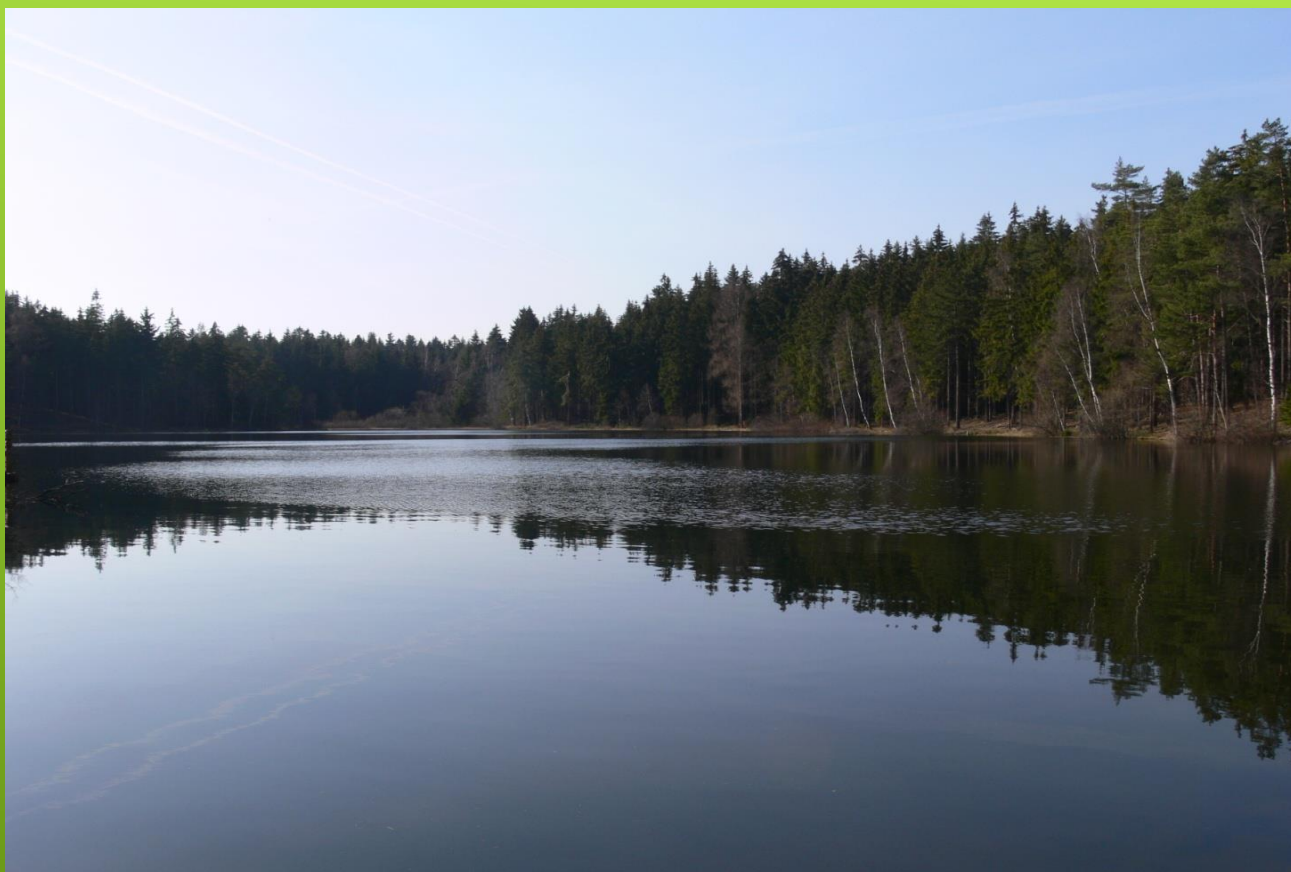


OCHRANA MRAVENIŠŤ

27



OVČÍ RYBNÍK 8



ČERNÉ JEZERO V KRUŠNÝCH HORÁCH



DALŠÍ OBLASTI PŮSOBENÍ LLKV

- ▶ Chov ryb v revitalizovaných rybníčkách
- ▶ Rybářský revír
- ▶ Obnova a výsadba nových ovocných sadů
- ▶ Lesní pedagogika
- ▶ Včelařství
- ▶ Výkon práva myslivosti ve dvou honitbách
- ▶ Provozování Sv. Linhartů
- ▶ Provozování přírodního lanového centra



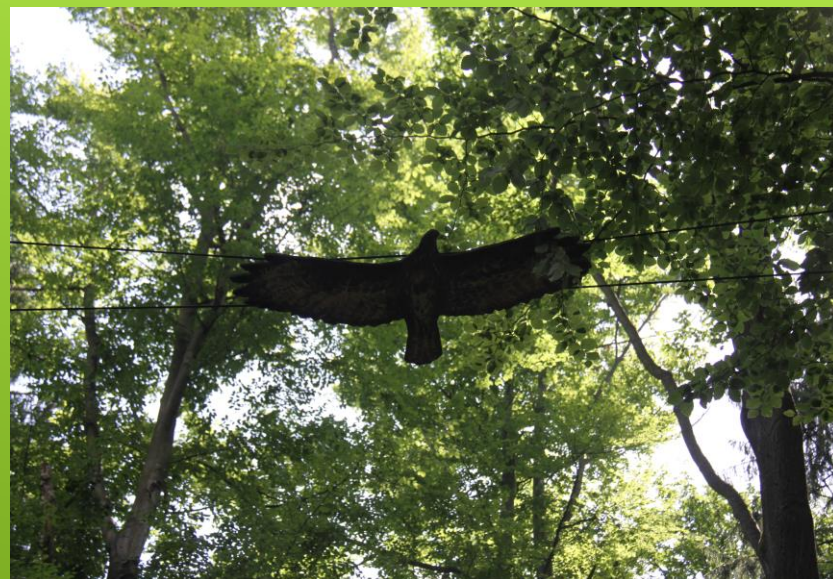
PŘÍRODNÍ LANOVÉ CENTRUM



VČELÍN V LESNÍ ŠKOLCE



STEZKA STRAŠIDEL



STEZKA SE SILUETAMI ZVÍŘAT



VÝLOV LINHARTSKÉHO RYBNÍČKA





PÁLENÍ ČARODĚJNIC





ŠKODY ČERNOU ZVĚŘÍ NA SOUKROMÝCH ZAHRADÁCH



LOV V PARCÍCH



A photograph of a paved path winding through a forest in autumn. The path is dark and leads into the distance. On the left, there are bushes with bright yellow and orange leaves. On the right, there are tall, thin trees with some yellowing leaves. The sky is blue with some white clouds. The text "Děkuji za pozornost" is overlaid in the center in white.

Děkuji za pozornost