

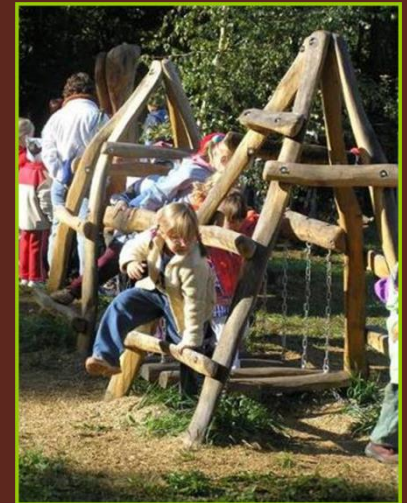
Metodika disertační práce

” KVANTIFIKACE, HODNOCENÍ A VYČÍSLENÍ PODPOROVANÝCH ÚČINKŮ LESA
PRO REKREAČNÍ A VÝCHOVNOU FUNKCI LESŮ
V LESÍCH ZVLÁŠTNÍHO URČENÍ - V LESÍCH PŘÍMĚSTSKÝCH”

MENDELOVA UNIVERZITA V BRNĚ
Lesnická a dřevařská fakulta
Ústav lesnické a dřevařské ekonomiky a politiky

Jméno doktoranda: Ing. Zdeněk Odvárka

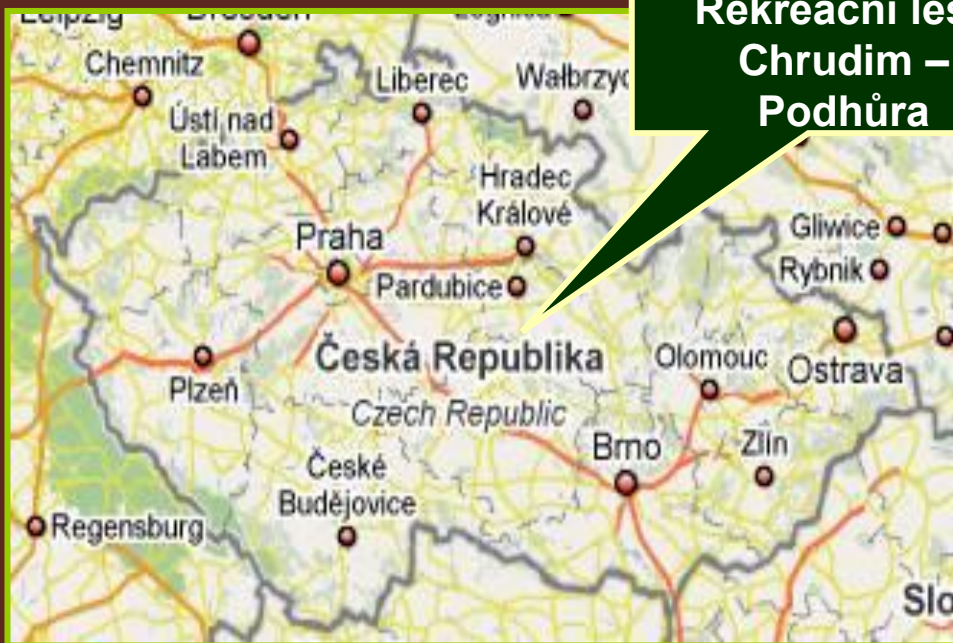
Jméno školitele: Ing. Dalibor Šafařík, Ph.D.



Zasedání Komise lesnické ekonomiky
Farma Ptýrov, 6.10.2022

Znalosti řešitele

- **Plánování, poskytování a organizování ekosystémových služeb lesa** netržních environmentálních bez tržního dopadu zdravotně-hygienických (rekreačních) i kulturně - naučných (výchovných) v Rekreačních lesích Chrudim v období 2004 - 2022
- **Znalost skutečných ekonomických dopadů** plnění rekreačních a výchovných funkcí, služeb a účinků pro vlastníky lesů zvláštního určení - lesů příměstských



Současná ekonomická situace v lesnictví

Hypotéza disertační práce

- Problematika kvantifikace, hodnocení a vyčíslení podporovaných účinků lesa pro rekreační a výchovnou funkci se z důvodu současné negativní ekonomické situace v lesnictví pro vlastníky rekreačních lesů stává velmi důležitou
- Hypotézou testuji, zda výše náhrad za poskytování ekosystémových služeb lesa stanovených v cílech disertační práce bude dostatečná (H+), nebo zda bude nedostatečná (H-)



Cíle

- Disertační práce má dva cíle.
- **První cíl**
Vypracování postupu, metodiky a vyčíslení výše náhrady za poskytování rekreačních (sociálních) a kulturně naučných služeb (výchovných)
- **Druhý cíl**
Komparativní analýza výsledků použitých postupů hodnocení ekosystémových rekreačních a výchovných služeb



První cíl

„Postup, metodika a vyčíslení výše náhrady za poskytování rekreačních a výchovných služeb v příměstských lesích“

- Náhrady budou vyčísleny dle:
 - ❖ „Disertační práce“
 - ❖ „Kvantifikace a hodnocení funkcí lesů v České republice“ (Vyskot, 2003)
 - ❖ „Metodika hodnocení společenské sociálně-ekonomické významnosti ekosystémových služeb lesa v České republice“ (Šišák, 2017)
- Hodnocení metodik bude provedeno v Rekreačních lesích Podhůra



Druhý cíl

Komparativní analýza výsledků použitých postupů hodnocení ekosystémových rekreačních a výchovných služeb

- Rozsah komparativní analýzy
- Kvantifikace vkladů podpor a udržování rekreační funkce lesa (rekreačních a výchovných) bude provedena na případové studii v Rekreačních lesích Chrudim – Podhůra.



„Rekreační lesy Chrudim - Podhůra“

Nejvýznamnější projekty od roku 2004 do současnosti :

- **Rok 2004**
Převod části lesního majetku z lesů kategorie lesů hospodářských do lesů lesů zvláštního určení – do lesů rekreačních.
- **Rok 2005**
Vypracování Studie „Rozvoj rekreačních lesů Podhůra“.
- **Rok 2006**
Realizace prvního projektu „Lesní stezky Podhůra“ (6 zastavení 3 altánky, dětské hřiště)



Studie Rozvoj rekreačních lesů Podhůra (2005)

„Rekreační lesy Chrudim - Podhůra“

Nejznámější projekt – rozhledna Bára

□ Rok 2008

Realizace rozhledny Bára I včetně
obslužného domku (dne 25.6.2008
poškozenou tornádem třídy F2)



□ Rok 2009

Otevření obnovené rozhledny Bára II
dne 2.9.2009.



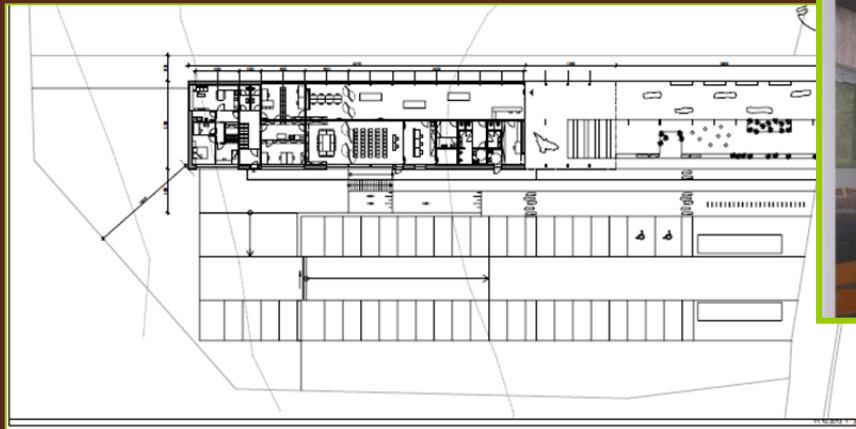
„Rekreační lesy Chrudim - Podhůra “

- **Rok 2009**
Realizace projektu Rekreační lesy Podhůra (oprava cest, lanový park, venkovní tělocvična, lezecká stěna a skála, propagace).
- **Rok 2012**
Realizace Krytého ohniště.
- **Rok 2014, 2015**
Realizace Cyklopark Podhůra – 1. etapa Singltrek, P-line , 2. etapa – Pumptrek.
- **Rok 2018**
Výstavba parkoviště Podhura se zázemím pro cyklisty.



„Rekreační lesy Chrudim - Podhůra“

- **Rok 2020**
Realizace nového navigačního systému
- **Rok 2021**
Příprava projektu „Dům přírody Chráněné krajinné oblasti Železné hory v lokalitě Podhůra“
- **Rok 2022**
Příprava realizace Rodinného parku Podhůra.



Metodika disertační práce

- Porovnání možných metod řešení problematiky– co metody řeší, jaké výsledky dosahují
- Vybrání dvou metod a na případové studii aplikace těchto metod, přepočet na 1 ha lesních pozemků
- Popis nově navrhované metody dle této disertační práce, vyčíslení nákladů z případové studie a porovnání s cenou již realizovaných sportovních či rekreačních aktivit (muzea, fitcentra), přepočet na 1 ha lesních porostů
- Vyhodnocení výše popsaných metod ve formě experimentální výsledovky
- Interpretace jednotlivých výsledků, které byly získány aplikací jednotlivých metod



Využití výsledků disertační práce

- Vlastníci příměstských rekreačních lesů, krajské úřady a obce
- Státní správa, Ministerstvo zemědělství, Ministerstvo životního prostředí, univerzity atd.



Děkuji za pozornost.

Ing. Zdeněk Odvárka

+420 604 273 304

xodvark2@mendelu.cz

Ptýrov, 6.10. 2022

