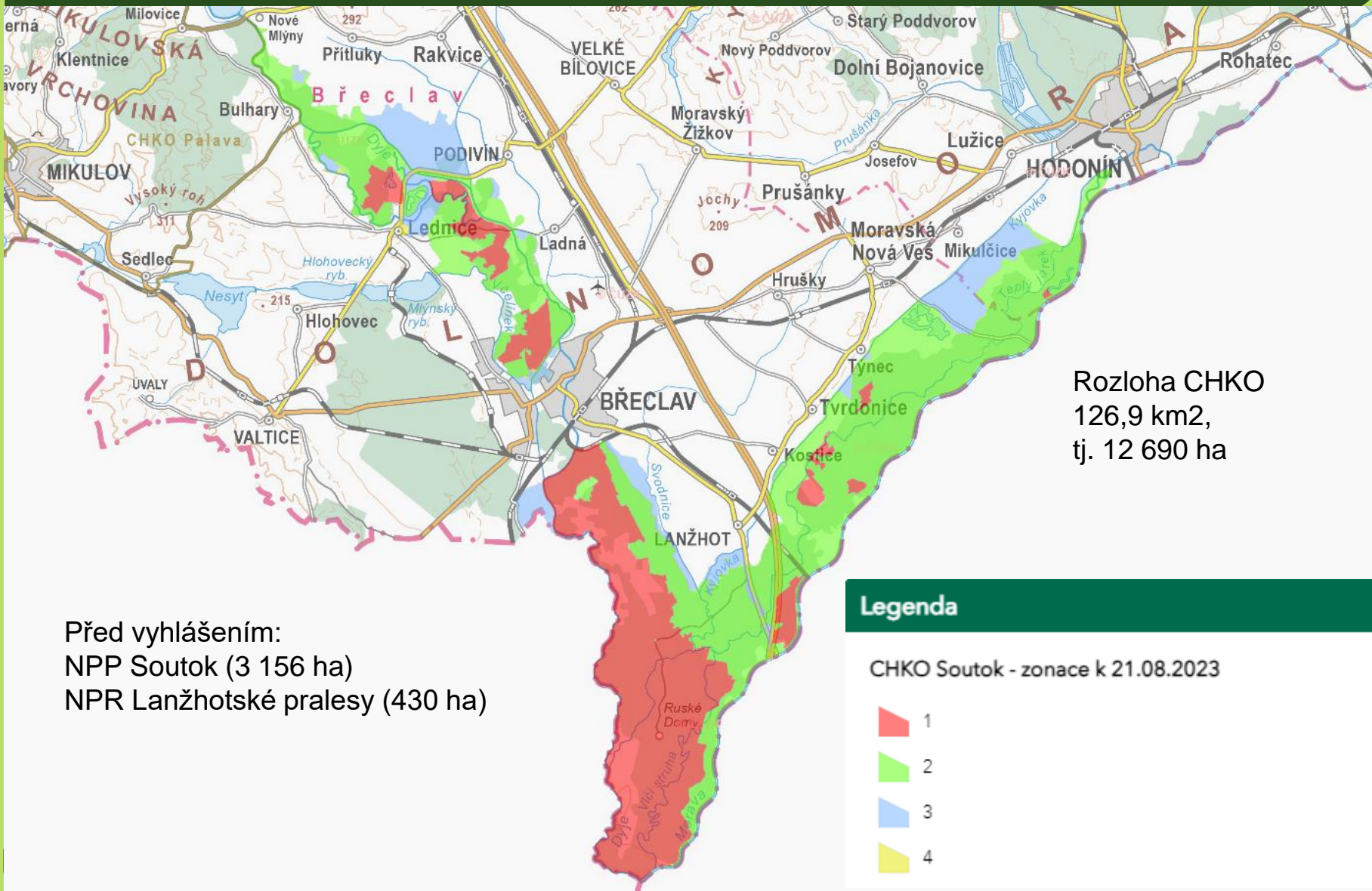


# LESYČR



## ZONACE PŘIPRAVOVANÉ CHKO SOUTOK

# Zonace připravované CHKO Soutok



## § 26 Základní ochranné podmínky chráněných krajinných oblastí

(3) Na území **první a druhé zóny** chráněné krajinné oblasti je dále zakázáno

- a) hospodařit na pozemcích mimo zastavěná území obcí způsobem vyžadujícím **intenzivní technologie**, zejména prostředky a činnosti, které mohou způsobit podstatné změny v biologické rozmanitosti, struktuře a funkci ekosystémů anebo nevratně poškozovat půdní povrch, používat biocidy, měnit vodní režim či provádět terénní úpravy značného rozsahu,
- b) zavádět intenzivní chovy zvířete, například obory, farmové chovy, bažantnice,

2 Na území I. a II. zóny chráněné krajinné oblasti lze pouze se souhlasem příslušného orgánu ochrany přírody:

- a) provádět vzlety a přistání se sportovními létajícími zařízeními,
- b) provozovat letadla způsobilá létat bez pilota nebo modely letadel, kromě letů pro zajištění bezpečnosti státu, ochrany osob a jejich zdraví, majetku nebo veřejného pořádku, a letů pro potřeby orgánů ochrany přírody,
- c) rozorávat travní porosty na všech druzích pozemků, provádět jejich obnovu a přísev,
- d) mulčovat travní porosty,
- e) provádět mýtní nebo předmýtní úmyslné těžby, které nebyly umístěny ve schváleném lesním hospodářském plánu nebo v převzaté lesní hospodářské osnově,
- f) provádět v lesích nahodilou těžbu listnatých druhů dřevin, s výjimkou nahodilých těžeb jasanu a geograficky nepůvodních dřevin, není-li nezbytná z důvodu ochrany životů a zdraví osob nebo ochrany majetku.

# LESYČR



**DĚKUJÍ ZA POZORNOST**

*Lesy ČR, s.p., Lesní závod Židlochovice,  
Tyršova 1, 667 01 Židlochovice*